



מושב בטיחות לילד

מדריך הוראות

דגם: G409



היבואן:

טרולו ישראל בע"מ

שדרות רוטשילד 19, תל אביב

היצרן:

Ningbo Pretty Baby Children's Products Co.,Ltd

Add.: No.1, Weisan Road, West Industrial

Zone, Xinpu, Cixi, Ningbo City, Zhejiang Province, China

ארץ ייצור: סין

מושב בטיחות זה מתאים לשימוש עם ילד

טווח גודל: 40-150 ס"מ | גיל: 0-12 שנה

אנא קראו הוראות אלה בקפידה טרם השימוש במושב הבטיחות

טווח שימוש מושב הבטיחות המשופר: 40-150 ס"מ או גיל: 0-12 שנים, משקל 0-36 ק"ג. אנא נהגו בקפידה בהתאם להוראות המצוינות במדריך זה, כשל במילוי ההוראות עשוי לפגום בבטיחות ילדכם, היצרן אינו אחראי על שימוש לא נכון במוצר.

## טווח שימוש: 40-105 ס"מ

שימו לב! - זהו מושב בטיחות "i-Size". מוצר זה קיבל אישור בהתאם לתקן האיחוד האירופאי מספר 129, לשימוש בתוך, מיקומי מושב רכב תואמי "i-Size" כמצוין על ידי יצרני כלי הרכב במדריך למשתמשים של כלי הרכב. במקרה של ספק, היוועצו עם יצרן חגורת הבטיחות של הילד או עם הספק. טווח שימוש ודרוג גודל ISOFIX עבורו מכשיר זה נועד הינו:

קטגוריה	התקנה	משקל התינוק במושב	טווח שימוש	כיוון המושב
אוניברסלי	+ ISOFIX רצועה עליונה	0-18 ק"ג (גיל 0~4)	40-105 ס"מ	פנים לאחור
אוניברסלי	+ ISOFIX רצועה עליונה	9-18 ק"ג (15 חודשים ~ 4 שנים)	76-105 ס"מ	פנים קדימה

## טווח שימוש: 100-150 ס"מ

שימו לב! זה מושב בטיחות i-Size. מוצר זה קיבל אישור בהתאם לתקן מספר 129 של האיחוד האירופאי, לשימוש קודם כל ב- "מיקומי מושב i-Size" כמצוין על ידי יצרני כלי הרכב בתוך המדריך למשתמש של כלי הרכב. במקרה של ספק, היוועצו עם יצרן או ספק המערכת המשופרת של מושב הבטיחות. מוצר זה מתאים רק במידה וכלי הרכב המאושרים מצוידים בחגורות בטיחות, וקיבלו אישור על פי תקן מספר 16 של UN/ECE או על פי תקנים שווי ערך אחרים.

## מידע חשוב

חשוב לדעת!



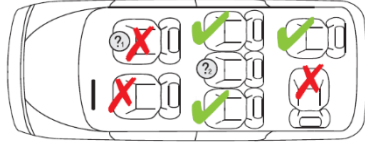
1. אנא וודאו כי מושב הבטיחות מותקן במלואו ומקובע כנדרש, הפריטים הקשים וחלקי הפלסטיק של מושב המבטיחות חייבים להיות ממוקמים ומותקנים כך שלא יהיו חשופים, במהלך השימוש היומיומי בו בתוך כלי הרכב, להילכד על ידי מושב נייד או בדלת כלי הרכב.
2. אזהרה! עבור מושבי בטיחות עם הפנים לאחור, אין לעשות שימוש במושבים בהם מותקנת כרית אוויר קדמית פעילה.
3. חשוב לזכור - אין לעשות שימוש במושב בטיחות עם פנים קדימה לפני שהילד מגיע לגיל 15 חודשים (עיינו בהוראות).
4. וודאו כי כל הרצועות המחזיקות את מערכת הריסון לכלי הרכב, הדוקות כראוי, יש לכוון רצועות או מגנים מפני פגיעות המרסנים את הילד, לגופו של הילד, וודאו שהרצועות אינן מסובבות.
5. אנא וודאו שאין רצועות רגליים המורכבות נמוך מדי, וכי המגנים מפני פגיעה מותקנים כנדרש, כך שהאגן תפוס היטב.
6. את המוצר יש להחליף ברגע שהוא כפוף ללחצים אלימים במהלך תאונה.
7. אזהרה! מסוכן לבצע שינויים כלשהם או תוספות למושב הבטיחות, ומסוכן שלא לנהוג בהתאם להוראות ההתקנה המסופקות על ידי יצרן מושב הבטיחות.
8. במקרים בהם הכיסא אינו מסופק עם כיסוי בד, יש להרחיק את המושב מאור שמש, אחרת הוא עשוי להתחמם יתר על המידה לעורו של הילד.
9. וודאו שלא להשאיר ילדים במושב הבטיחות ללא ריפודים.
10. וודאו שמטען או כל חפץ אחר שעלול לגרום לפגיעות במקרה של תאונה יאובטחו כנדרש. אין להניח מטען כבד בתוך המכונית או על מושב הבטיחות, הדבר עלול לגרום לפגיעה במקרה של תאונה.
11. אנא הרחיקו את מושב הבטיחות מקורוזה.
12. אין לעשות שימוש במושב הבטיחות ללא ריפודים.
13. אין להחליף את ריפוד מושב הבטיחות בשום ריפוד אחר מלבד מה שמומלץ על ידי היצרן, מכיוון שהריפוד מורכב מחלק בלתי נפרד של איכות ביצועי הריסון.
14. אנא וודאו כי אבזם חגורת הבטיחות למבוגר ממוקם יחסית לנקודות מגע נשיאת המטען המרכזי על רצועת הריסון. יש להמליץ למשתמש ליצור קשר עם יצרן מערכת הריסון של הילד במקרה של ספק באשר לנקודה זו.
15. נא לא לעשות שימוש בשום מטען הנושא נקודות מגע שאינן מתוארות בהוראות ומסומנות במערכת ריסון הילד.
16. עבור "מושב בטיחות I-SIZE" יש להפנות את המשתמש גם ליצרן כלי הרכב.
17. וודאו תמיד כי מושב הבטיחות לרכב מחוזק למקומו בבטחה, גם בזמן שמישהו נמצא בתוכו, מושב משוחרר עלול לגרום לפגיעות במקרה של התנגשות.
18. חשוב לשמור את מדריך ההוראות עם מושב הבטיחות למשך חיי המוצר.
19. האוירים המופיעים במדריך זה נועדו לעיון בלבד, ועשויים להיות שונים במעט 3 מדגם המושב שלכם.

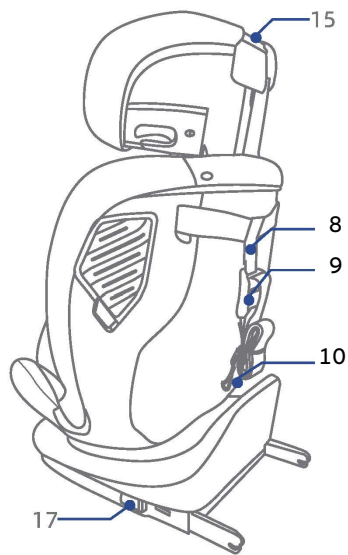
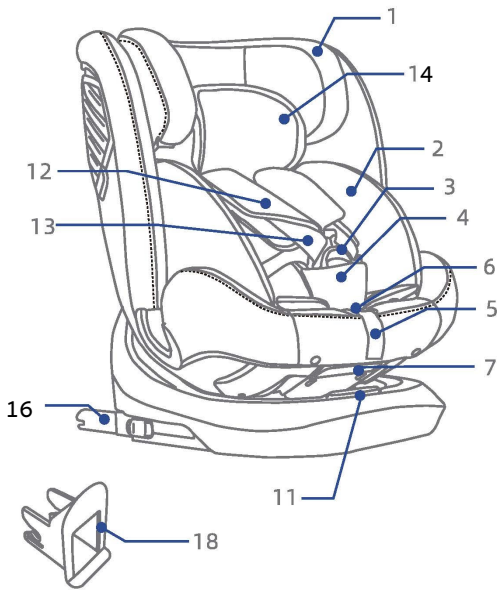
# הערות המתקשרות להתקנת המוצר

	<b>0-15 M</b> 0-15 חודשים	 <b>כרית אוויר</b>			אין להשתמש עם חגורת בטיחות בת 2 נקודות עגינה	
						
לעולם אין לעשות שימוש במצבי ישיבה בהם מותקנת כרית אוויר קדמית פעילה						 X NO

 <b>אזהרה</b>	
נא לא לעשות שימוש במושב בטיחות עם הפנים קדימה טרם הגעת הילד לגיל 15 חודשים. נא לא לעשות שימוש בנקודות עיגון לחיבור המושב, שאינן מתוארות בהוראות אלה ומסומנות במערכת הריסון של הילד (עיינו בהוראות).	
	
כנגד כיוון הנסיעה טווח גודל 40-105 ס"מ	בכיוון הנסיעה טווח גודל: 76-150 ס"מ

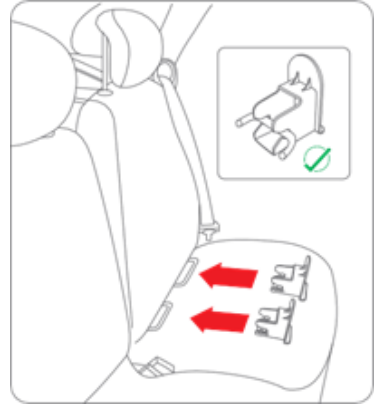
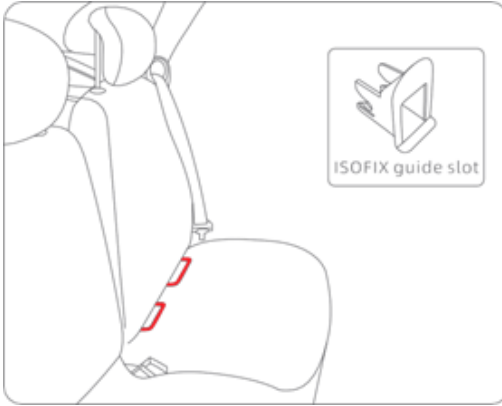
## שיטת התקנה של מושב בטיחות הילד:

ISOFIX + רצועה עליונה	
פנים אחורה: 40-105 ס"מ	פנים קדימה: 76-105 ס"מ
 <b>D</b>	 <b>B1</b>
טווח גודל 100-150 ס"מ: מצויד בחגורת בטיחות הכוללת 3 נקודות.	
	אסור לשימוש במושב הנוסע בזמן שכרית אוויר מופעלת.
ישימים ✓ לא ישימים ✗	?1 מתאים רק לשימוש עם מושבים הכוללים חגורת בטיחות עם נקודה אחת.



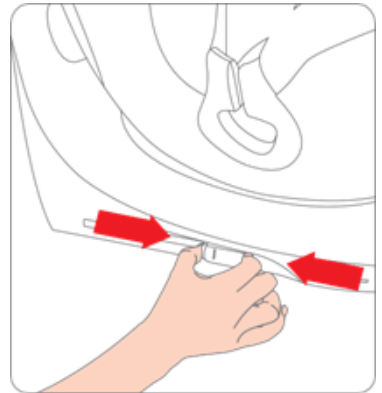
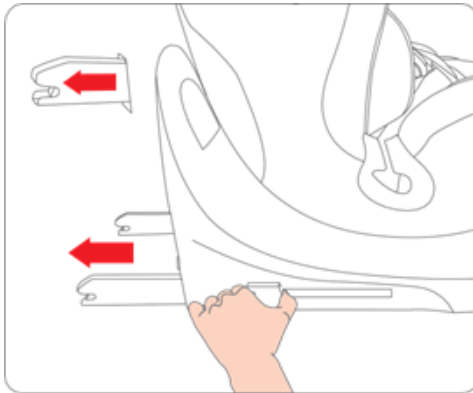
- 1 משענת ראש
- 2 כריות נוחות
- 3 אבזם
- 4 ריפוד אבזם
- 5 התאמת חגורה
- 6 כפתור כוונן הרצועה
- 7 ידית כוונן משענת גב
- 8 רצועת עיגון עליונה
- 9 מחוון רצועת עיגון עליונה
- 10 וו רצועה עליונה
- 11 ידית כוונן סיבוב
- 12 רפידת חגורת כתף
- 13 רצועת כתף
- 14 כרית משענת ראש
- 15 ידית כוונן משענת ראש
- 16 מחבר ISOFIX
- 17 לחצן התאמת ISOFIX
- 18 שקע ההובלה לISOFIX

## עבודות הכנה ופונקציות



### הכנת שקע ההובלה לאיזופיקס.

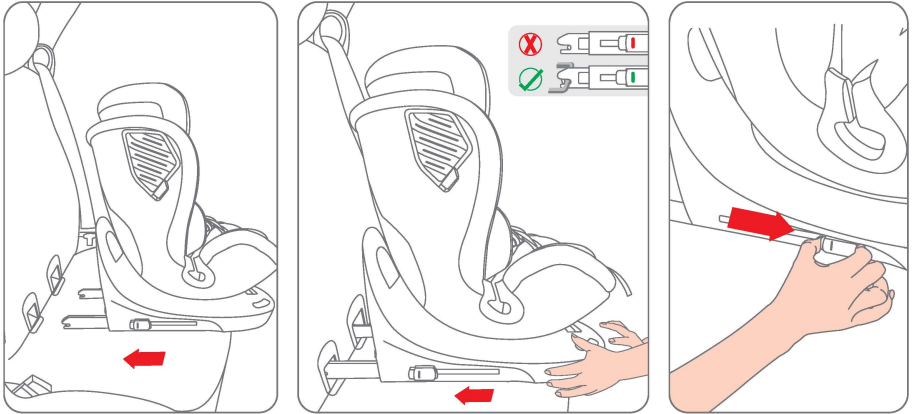
במידה וכלי הרכב שלכם לא מצויד בשקע מוביל של מערכת ISOFIX, אנא הכניסו את שקע ההובלה לתוך עוגן האיזופיקס של הרכב. טיפים: עוגני האיזופיקס ממוקמים בין משענת הגב לבין כרית המושב.



### הוצאת האיזופיקס .

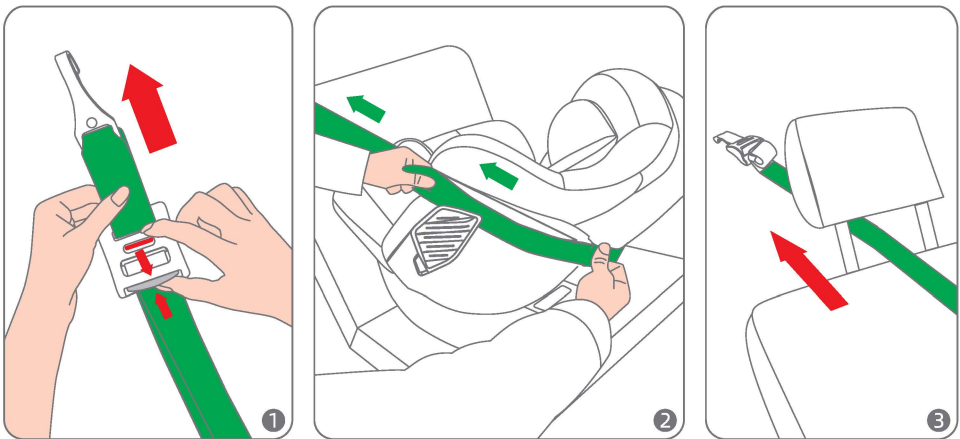
לחצו על לחצן התאמת האיזופיקס ודחפו אותו לאחור למיקום האחרון

## חיבור מושב הבטיחות לרכב והסרתו

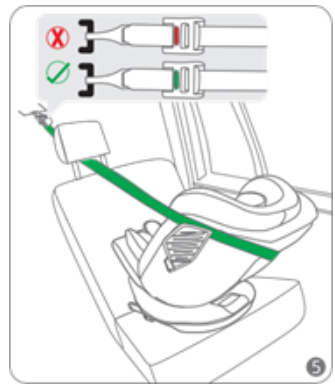
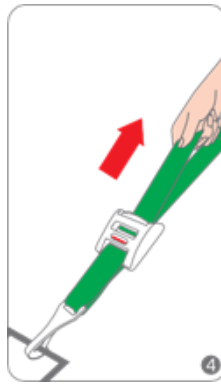
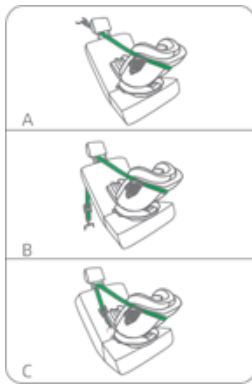


1. הכנס את שני מחברי האיזופיקס לתוך שקע ההובלה וחברו אותם לנקודות העיגון של האיזופיקס ברכב.
2. דחף את הבסיס לכיוון גב מושב המכונית כדי להתאים אותו היטב, וכאשר מחוון האיזופיקס מראה ירוק, זה אומר שהוא מותקן כהלכה.
3. השלבים להסרת האיזופיקס הם הדרך ההפוכה.

## חיבור רצועת עיגון עליונה

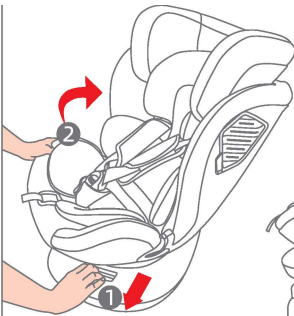


1. לחצו על מחוון רצועת עיגון עליונה כדי לכוונן את אורך הרצועה (איור 1)
  2. העבר דרך וו המנחה של מושב הבטיחות לילד (איור 2)
  3. העבר דרך משענת הראש של הרכב (איור 3)
- חשוב: הרצועה חייבת לעבור מתחת למשענת הראש של מושב הרכב.



3. מתח את הרצועה איור (4)  
 שימו לב: אל תשתמשו בו מטרען כתחליף לנקודת הקיבוע.  
 בדקו את ספר הרכב ומצאו את הסימן .  
 נקודות הקיבוע של חיבור הרכב נמצאות בדרך כלל בשלושת המצבים  
 שהוזכרו לעיל (A/B/C) .  
 4. חלון התצוגה של הרצועה העליונה ירוק, מה שמציין שהרצועה העליונה  
 מקובעת כהלכה (איור 5) .  
**שים לב:**  
**מומלץ להעביר את הרצועה כפי שמוצג באיור, הרחק מחלון הרכב.**

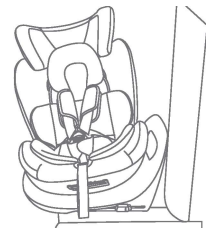
### מערכת סיבוב 360° של מושב בטיחות הילד



התקנה עם כיוון הנסיעה



התקנה נגד כיוון הנסיעה

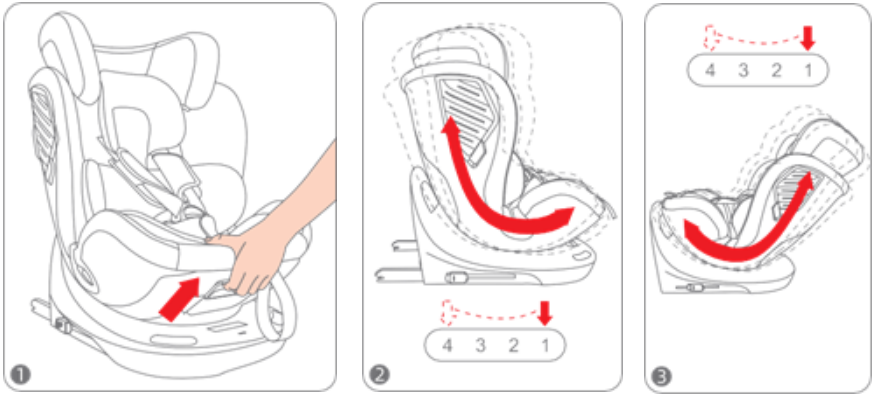


הכנסה והוצאה של התינוק

לחצו על ידית כוונן הסיבוב לשחרור המושב (1), לאחר מכן סובבו את  
 המושב (2) למיקום המבוקש ושחררו את ידית כוונן הסיבוב לנעילת המושב  
 למקומו באופן אוטומטי .  
**שים לב: אין להשתמש במערכת הסיבוב בזמן הנסיעה!**

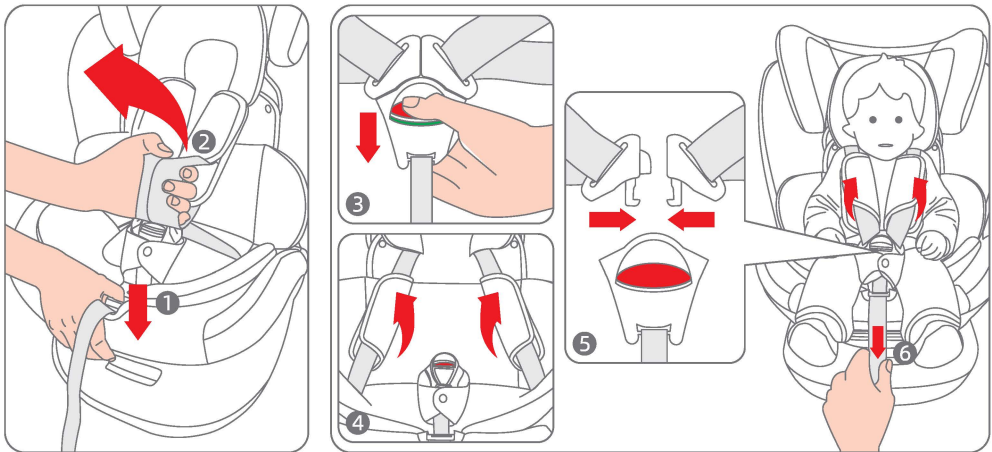


## שינוי מצבי שכיבה ישיבה של מושב הבטיחות



משוך החוצה את ידית כוונון משענת הגב הממוקמת בחלק התחתון של המושב (ראה איור 1), כווננו את המושב למצב המבוקש ולאחר מכן שחררו את ידית הכוונון. בהישמע צליל הקליק מושב הבטיחות ינעל לזווית המבוקשת. ניתן לכוונן את מושב הבטיחות ל-4 מצבים (ראה איור 2 ואיור 3).

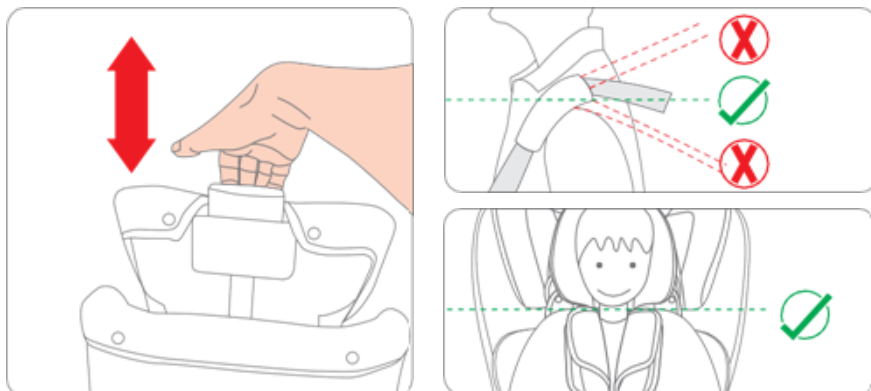
## התאמה של מערכת הרתמה



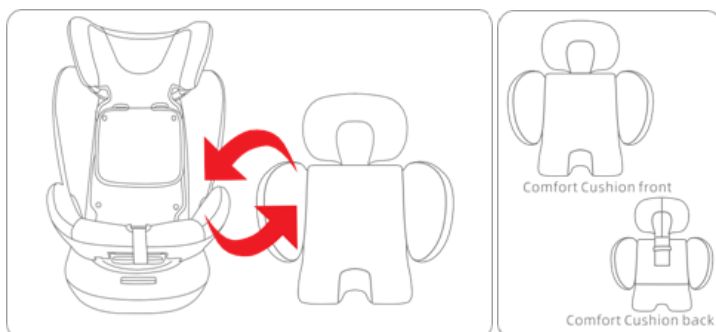
1. לחץ על פתור כוונון הרצועה ביד אחת (1) ובלי לשחרר משוך את שתי רצועות הכתף החוצה ביד השנייה (2), (נא לא למשוך את כרית חגורת הכתף) כדי להתאים את מצב רפיון חגורת הבטיחות.

2. לחץ על הכפתור האדום כדי לפתוח את האבזם (3) והנח את חגורות הכתפיים משני צידי מושב הבטיחות (4) .
3. הכניסו את התינוק למושב הבטיחות, שלבו את סוגרי האבזם יחד (5). הכניסו אותם לאבזם, וכאשר שומעים את צליל ה"קליק" ו רואים את הפס הירוק אבזם הבטיחות מהודק לחלוטין.
4. משוך את חגורת ההתאמה כדי להדק את מערכת הרתמה (6). צריך להדק ככל שניתן אבל לא לגרום לילד אי נוחות.

## כוונון משענת הראש



1. לפני התאמת משענת הראש, יש להתאים את מערכת הרתמה למצב רפוי.
2. ניתן לכוונון את גובה משענת הראש על ידי לחיצה על ידית כוון משענת הראש, ומשיכת הידית למעלה ולמטה. (למשענת הראש 13 מצבים) .
3. וודא שחגורת הכתף תהיה בגובה או מעט גבוהה יותר מכתף הילד.



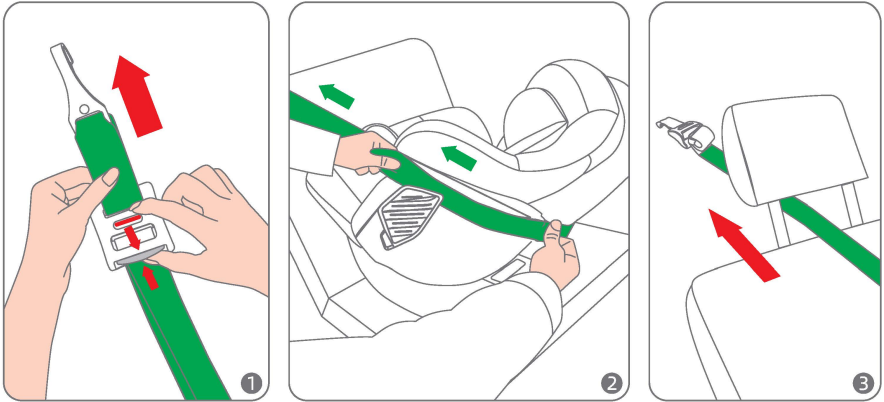
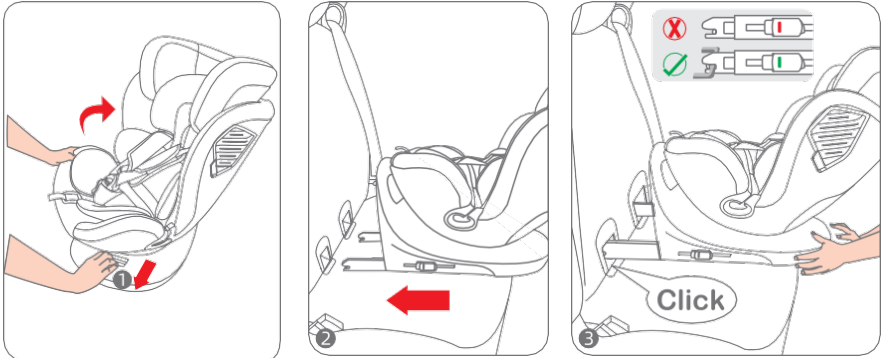
## ריפוד פנימי

השימוש בריפוד הפנימי הוא לתינוק מגיל לידה עד גובה 60 ס"מ

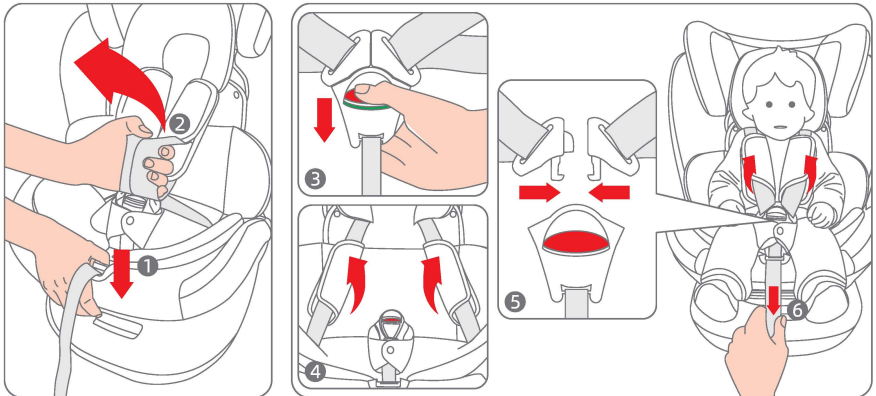
אין להשתמש בריפוד הפנימי עם גובה הילד מעל 60 ס"מ

## שיטת התקנה הפונה לאחור

שיטת התקנה: איזופיקס + רצועת עיגון עליונה + רתמה לטווח מידות 40-105 ס"מ



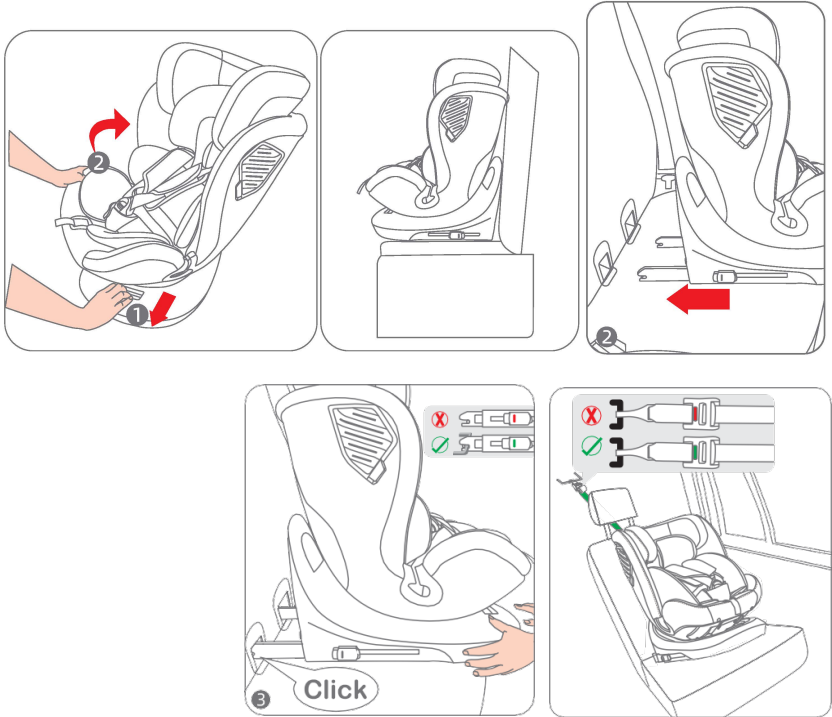
בצע את הפעולות המתוארות בעמודים 6-8 כדי להתקין את מושב הבטיחות



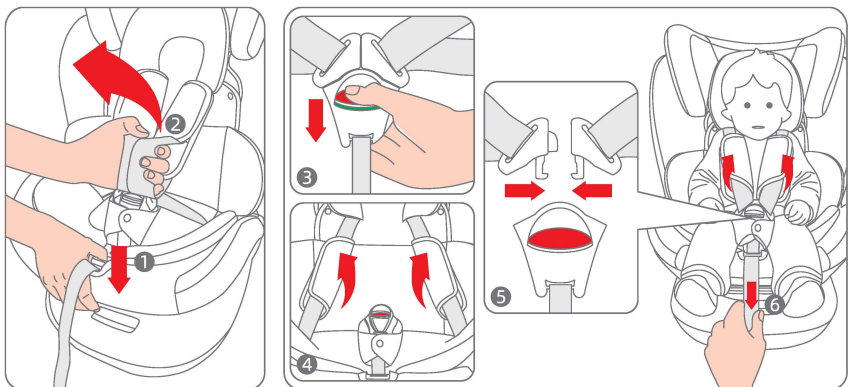
בצע את הפעולות המתוארות בעמוד 9 כדי להתאים את מערכת הרתמה

## שיטת התקנה הפונה לכיוון הנסיעה

שיטת התקנה: איזופיקס + רצועת עיגון עליונה + רתמה לטווח מידות  
m"o 76-105



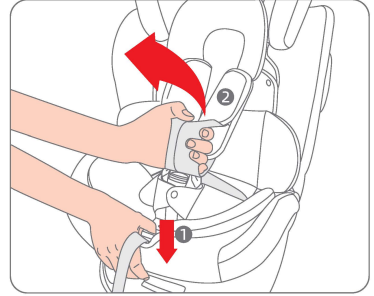
בצע את הפעולות המתוארות בעמודים 6-8 כדי להתקין את מושב הבטיחות



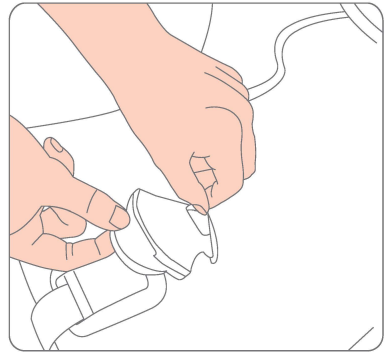
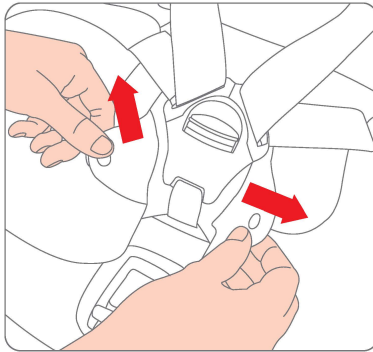
בצע את הפעולות המתוארות בעמודים 9 כדי להתאים את מערכת הרתמה

## שיטת התקנה הפונה לכיוון הנסיעה

שיטת התקנה 1: חגורת הרכב לטווח מידות 100-150 ס"מ  
שיטת התקנה 2: איזופיקס+חגורת הרכב לטווח מידות 100-150 ס"מ

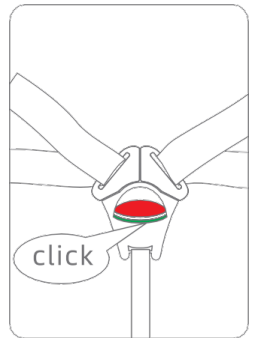
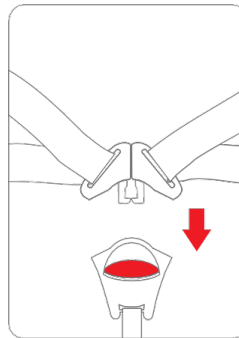
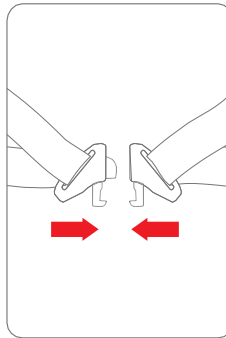


1. שחרר את מערכת הרתמה



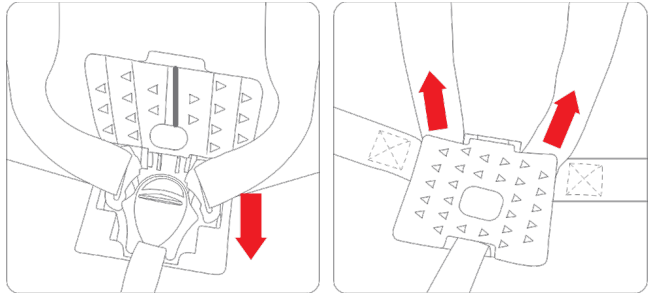
2. פתח את האבזם והסר את כרית האבזם

3. הרום את כיסוי כיסוי המושב והכנס את האבזם דרך חור הכיסוי



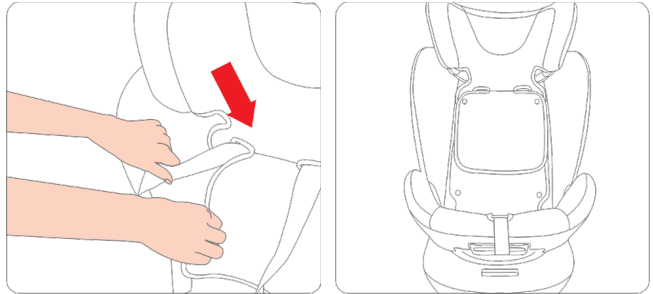
4. חבר את האבזם השמאלי והימני יחד.

5. מהדקים את האבזם, וכששומעים את צליל ה"קליק" והאבזם נראה ירוק, זה אומר שהאבזם מהודק נכון.



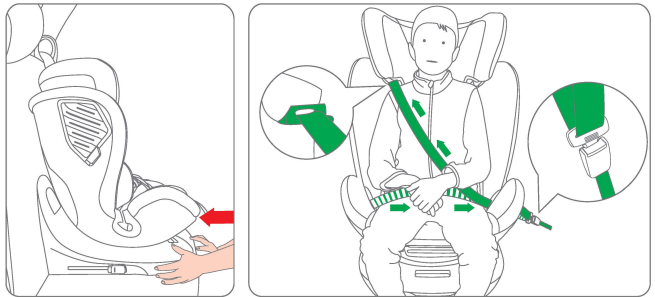
6. פתח את הכיסוי של קופסת האחסון והנח את רצועות הכתפיים והאבזם לתוך הקופסה .

7. משוך את רצועות הכתפיים החוצה מהחריץ

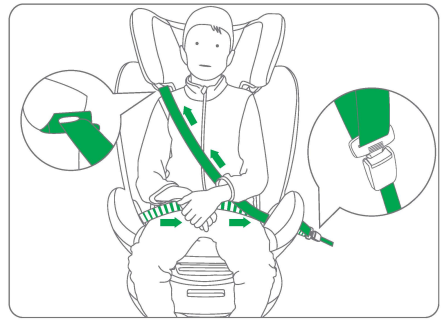
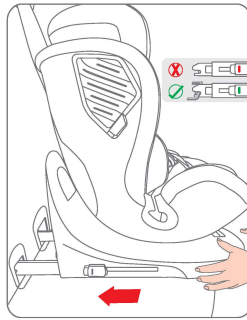


8. הסתר את רצועות הכתפיים וכריות הכתפיים מאחורי כיסוי בד גב המושב.

**שיטת התקנה 1: חגורת הרכב לטווח מידות 100-150 ס"מ**



1. הנח את מושב הבטיחות ודחוף את הבסיס אל מושב המכונית לאחור.
2. הכנס את רצועת הכתף של חגורת הבטיחות ברכב דרך וו מוביל חגורת הכתף מתחת למשענת הראש של מושב הילד ואת חגורת הירכיים דרך וו מוביל החגורה משני צידי מושב הבטיחות והדק את אבזם חגורת הבטיחות בעל 3 נקודות חשוב:
  - א. ודא שמשענת הראש תהיה מעט יותר גבוהה מהכתף של הילד.
  - ב. סכנה להשתמש בכל נקודות מגע נושאות עומס מלבד אלו המתוארות בהוראות ומסומנות במערכת הריסון לילד.



## שיטת התקנה 2 : איזופיקס + חגורת הרכב לטווח מידות 100-150 ס"מ

הכנס את מושב הבטיחות לילד למושב המכונית, הכנס את שני מחברי ה-ISOFIX לתוך שקע ההובלה, חבר לנקודת העיגון ISOFIX של המכונית, ובמהלך התהליך, אתה עשוי לשמוע את צליל ה"קליק" פעמיים, וכאשר מחוון ה-ISOFIX מראה ירוק, זה אומר שההתקנה במקום.

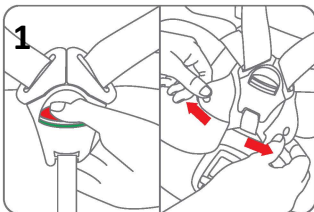
2. הנח את מושב הבטיחות ודחוף את הבסיס אל מושב המכונית לאחור.

3. הכנס את רצועת הכתף של חגורת הבטיחות ברכב דרך וו מוביל חגורת הכתף מתחת למשענת הראש של מושב הילד ואת חגורת הירכיים דרך וו מוביל החגורה משני צידי מושב הבטיחות והדק את אבזם חגורת הבטיחות בעל 3 נקודות חשוב:

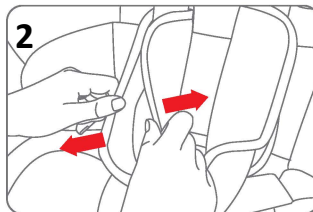
א. ודא שמשענת הראש תהיה מעט יותר גבוהה מהכתף של הילד.

ב. סכנה להשתמש בכל נקודות מגע נושאות עומס מלבד אלו המתוארות בהוראות ומסומנות במערכת הריסון לילד.

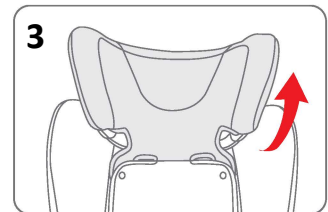
## הסרת כיסוי מושב הבטיחות



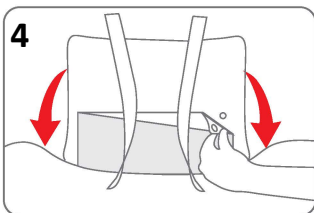
1 לחץ על הכפתור כדי לשחרר את מערכת הרתמה והסר את רפידת האבזם



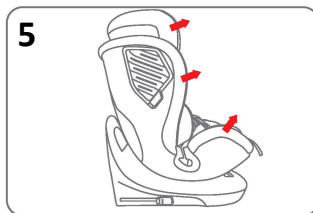
2 הסר את כריות הכתפיים מרצועות הכתפיים.



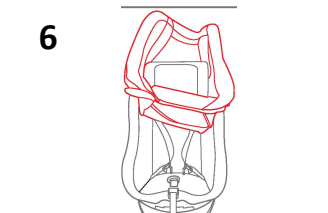
3 הסר את כיסוי בד משענת הראש



4 פתח את האבזם הסמוי של כיסוי המושב



5 משוך את כיסוי בהתאם לכיוון המוצג.



6 הסר את כיסוי המושב

## תחזוקה וניקוי

- בשימוש יומיומי, בדקו מפעם לפעם את כיסא הבטיחות. כיסא הבטיחות יוחלף לאחר תאונה.
- שמרו על כיסא הבטיחות במקום יבש ומאוורר כדי למנוע עובש ולחות.
- אם כיסא הבטיחות מאובק, נקו את כיסא הבטיחות ואת חלקי הפלסטיק שלו באמצעות ניגובם בספוג לח והניחו לו להתייבש באוויר.
- אם אוכל או שתייה נופלים בטעות על האבזם, יש לפרק את חגורת בטיחות מכיסא הילד ולשטוף את האבזם בעדינות במים חמימים. השאירו להתייבש באוויר.

הוראות כביסה:

- לעולם אל תשתמשו בחומרים ממיסים, חומרי ניקוי כימיים או חומרי סיכה בחלקים של כיסא הבטיחות שלכם.



שטיפה ביד  
בטמפ' מתחת  
ל-30°C



אין  
להלבין



ניקוי יבש, כל  
ממס למעט  
טריכלוראתילן



אין לייבש  
במייבש



אין לגהץ

## אחריות

- א. תעודת אחריות זו ניתנת לכם לאחריות מלאה לפעולתו התקינה של המוצר בהתאם לכתב האחריות, ובצירוף חשבונית הקנייה.
- ב. תוקף האחריות והשירות הינו למשך שנה אחת מיום הקנייה, לתקלות מפגם יצרן בלבד.
- ג. נזקים הנובעים משימוש בלתי נכון או בלתי סביר לפי דעתו של טכנאי השירות אינם במסגרת האחריות.
- ד. האחריות אינה כוללת שברים, התעקמות חלקים, בלאי משימוש וריפוד מכל סיבה שהיא.
- ה. האחריות אינה תקפה למוצרים שהיו ברכב המעורב בתאונה.
- ו. כיסא לאחר תאונה צריך להיות מוחלף.

שם הקונה: \_\_\_\_\_ תאריך קנייה: \_\_\_\_\_

חתימה וחותמת החנות: \_\_\_\_\_





مقعد أمان للأطفال  
كتيب التعليمات



نموذج : G409



المستورد:  
ترولو إسرائيل المددودة  
سديروت روتشيلد، 19، تل أبيب

الشركة المصنعة

Ningbo Pretty Baby Children's Products Co.,Ltd

Add.: No.1,Weisan Road, West Industrial  
Zone,Xinpu,Cixi,Ningbo City,Zhejiang Province, China

بلد الصنع: الصين

مقعد الأمان هذا مناسب للاستخدام مع الطفل  
نطاق المقاس: 40-150 سم | العمر: 0-12 سنة  
يرجى قراءة هذه التعليمات بعناية قبل استخدام مقعد الأمان

نطاق استخدام مقعد الأمان المحسن: 40-150 سم أو العمر: 0-12 سنة، الوزن 0-36 كجم. يرجى التصرف بحذر وفقاً للتعليمات الموضحة في هذا الدليل، قد يؤدي عدم اتباع التعليمات إلى الإضرار بسلامة طفلك، والشركة المصنعة ليست مسؤولة عن الاستخدام غير السليم للمنتج.

### نطاق الاستخدام: 40-105 سم

انتبهوا! - هذا مقعد أمان "i-Size". تمت الموافقة على هذا المنتج وفقاً لمعيار الاتحاد الأوروبي رقم 129، للاستخدام في أوضاع مقاعد السيارة المتوافقة مع "i-Size" كما هو موضح من قبل الشركات المصنعة للمركبة في دليل مستخدم السيارة. في حالة الشك، استشر الشركة المصنعة لحزام أمان الطفل أو المورد. نطاق الاستخدام وتصنيف حجم ISOFIX المخصص لهذا الجهاز هو:

اتجاه المقعد	نطاق الاستخدام	وزن الطفل في المقعد	تركيب	فئة
الوجه إلى الورااء	40-105 سم	0-18 كجم (العمر 0-4 سنوات)	ISOFIX + حزام علوي	Universal
الوجه إلى الأمام	76-105 سم	11-18 كجم (15 شهر-4 سنوات)	ISOFIX + حزام علوي	Universal

### مدى الاستخدام: 100-150 سم



انتبهوا! هذا هو مقعد السيارة i-Size. تمت الموافقة على هذا المنتج وفقاً لمعيار الاتحاد الأوروبي رقم 129، للاستخدام بشكل أساسي في "مواضع المقعد i-Size" كما هو محدد من قبل الشركات المصنعة للمركبة في دليل مالك السيارة. في حالة الشك، استشر الشركة المصنعة أو المورد لنظام مقعد الأمان المحسن. هذا المنتج مناسب فقط إذا كانت المركبات المعتمدة مجهزة بأحزمة الأمان، وقد حصلت على الموافقة وفقاً لمعيار الأمم المتحدة/اللجنة الاقتصادية لأوروبا رقم 16 أو وفقاً لمعايير مماثلة أخرى.



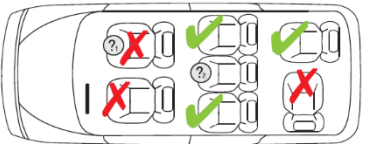
## معلومات مهمة!

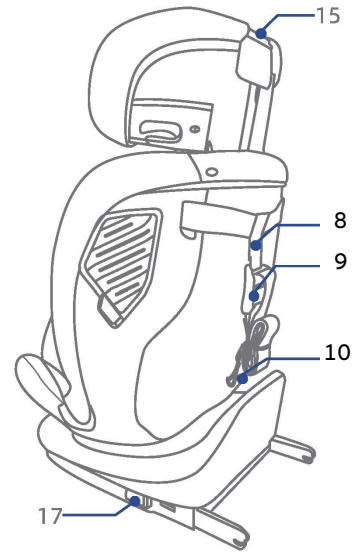
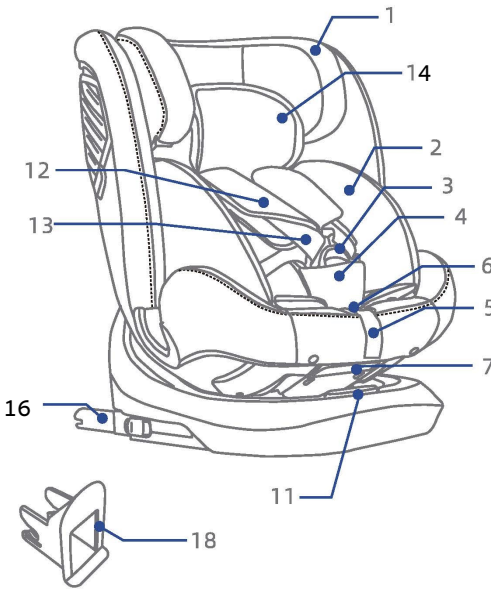
1. يرجى التأكد من تثبيت وتثبيت مقعد الأمان بالكامل كما هو مطلوب، ويجب تحديد مكان العناصر الصلبة والأجزاء البلاستيكية لمقعد الأمان وتركيبها بحيث لا تتعرض للكشاف أثناء استخدامها اليومي داخل السيارة لتلتصق بها .  
عن طريق مقعد متحرك أو في باب المركبة .
2. تحذير! بالنسبة لمقاعد الأمان المواجهة للخلف، لا تستخدم المقاعد التي تم تركيب وسادة هوائية أمامية نشطة فيها .
3. من المهم أن تتذكر - لا تستخدم مقعد الأمان المواجه للأمام قبل أن يصل الطفل إلى عمر 15 شهرًا (راجع التعليمات) .
4. تأكد من أن جميع الأشرطة التي تحمل نظام تقييد الحركة في السيارة مشدودة بشكل صحيح، ويجب أن تكون الأشرطة أو واقيات الصدمات التي تقيد الطفل موجهة نحو جسم الطفل، وتأكد من عدم التواء الأشرطة .
5. يرجى التأكد من عدم وجود أحزمة للساق مثبتة على مستوى منخفض جدًا، ومن تركيب أدوات الحماية ضد الإصابة بالشكل المطلوب، بحيث يكون الحوض مشغولاً بشكل جيد .
6. يجب استبدال المنتج بمجرد تعرضه لضغوط عنيفة أثناء وقوع حادث .
7. تحذير! من الخطورة إجراء أي تغييرات أو إضافات على مقعد الأمان، ومن الخطورة عدم اتباع تعليمات التثبيت المقدمة من الشركة المصنعة للمقعد السلامة .
8. في الحالات التي لا يتم فيها تزويد الكرسي بغطاء من القماش، يجب إبعاد المقعد عن أشعة الشمس، وإلا فإنها قد تؤدي إلى ارتفاع درجة حرارة جلد الطفل .
9. تأكد من عدم ترك الأطفال في مقعد الأمان بدون حشوة .
10. تأكد من أن الأمتعة أو أي شيء آخر قد يسبب الإصابة في حالة وقوع حادث مؤمن بشكل صحيح. لا تضع حمولة ثقيلة داخل السيارة أو على مقعد الأمان، فقد يؤدي ذلك إلى الإصابة في حالة وقوع حادث .
11. يرجى إبقاء مقعد الأمان بعيدًا عن التآكل .
12. لا تستخدم مقعد الأمان بدون حشوة .
13. عدم استبدال حشوة مقعد الأمان بأي حشوة أخرى غير ما أوصت به الشركة المصنعة، لأن الحشوة جزء لا يتجزأ من جودة أداء التقييد .
14. يرجى التأكد من أن مشبك حزام الأمان للبالغين موجود بالنسبة لنقاط الاتصال الخاصة بحامل البضائع المركزي على حزام التقييد. ينبغي نصح المستخدم بالاتصال بالشركة المصنعة لنظام تقييد الأطفال في حالة الشك بشأن هذه النقطة .
15. يرجى عدم استخدام أي نقاط اتصال تحمل حمولة غير مذكورة في التعليمات والمميزة في نظام تقييد الأطفال .
16. بالنسبة إلى "مقعد الأمان I-SIZE"، يجب أيضًا توجيه المستخدم إلى الشركة المصنعة للمركبة .
17. تأكد دائمًا من تثبيت مقعد الأمان في السيارة بشكل آمن، حتى أثناء وجود شخص ما بالداخل، قد يتسبب المقعد غير المحكم في حدوث إصابة في حالة حدوث تصادم .
18. من المهم الاحتفاظ بدليل التعليمات مع مقعد الأمان طوال عمر المنتج .
19. الرسوم التوضيحية الواردة في هذا الدليل هي لأغراض مرجعية فقط، وقد تختلف قليلاً عن طراز مقعدك .

## ملاحظات متعلقة بتثبيت المنتج

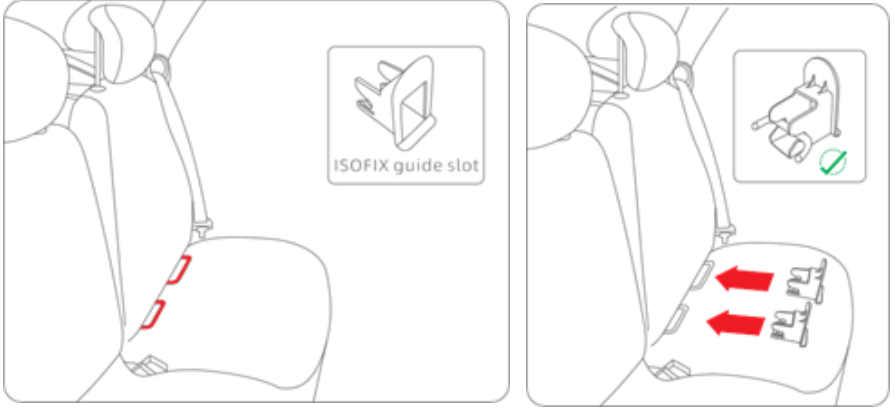
	<b>0-15 M</b> 0-15 اشهر		<b>وسادة هواء</b>			لا تستخدموا مع حزام امان من نقطتين
						
لا تستخدموا أبدا مواضع الجلوس التي يتم فيها تثبيت وسادة هوائية أمامية نشطة .						

<b>تحذير</b>	
يرجى عدم استخدام مقعد الأمان بحيث يكون الوجه للأمام قبل أن يبلغ الطفل سن 15 شهرا . يرجى عدم استخدام نقاط التثبيت لتوصيل المقعد ، والتي لم يتم وصفها في هذه التعليمات والتي تم تمييزها في نظام تقييد الحركة الخاص بالطفل ( انظروا التعليمات ) .	
	
عكس اتجاه السفر نطاق الحجم : 40-105 سم	في اتجاه السفر نطاق الحجم : 76-150 سم

<b>طريقة تركيب مقعد سلامة الأطفال :</b>	
<b>ISOFIX + شريط علوي</b>	
الوجه الخلفي : 40-105 سم	الوجه للأمام : 76-105 سم
	
<b>نطاق الحجم 100-150 سم : مزود بحزام أمان يتضمن 3 نقاط .</b>	
	لا تستخدموا مقعد الراكب أثناء تشغيل الوسادة الهوائية .
لا يمكن تطبيقه <b>X</b> يمكن تطبيقه <b>✓</b>	مناسب للاستخدام فقط مع أحزمة المقاعد أحادية النقطة .

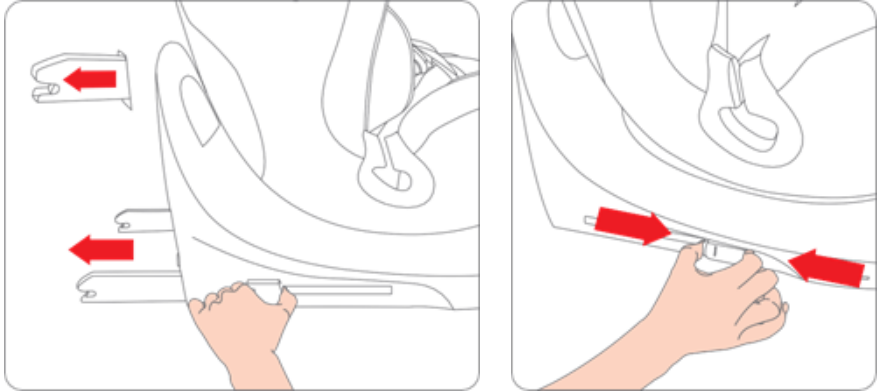


1. مسند الرأس
2. وسائد مريحة
3. مشبك
4. مشبك التنجيد
5. تعديل الحزام
6. زر تعديل الحزام
7. مقبض تعديل مسند الظهر
8. شريط المرسة العلوي
9. مؤشر حزام المرسة العلوي
10. خطاف الحزام العلوي
11. ذراع تعديل الدوران
12. وسادة حزام الكتف
13. حزام الكتف
14. وسادة مسند الرأس
15. مقبض تعديل مسند الرأس
16. موصل ISOFIX
17. زر تعديل ISOFIX
18. مقبس النقل لنظام ISOFIX



### تحضير مقبس الرصاص لـ Isofix .

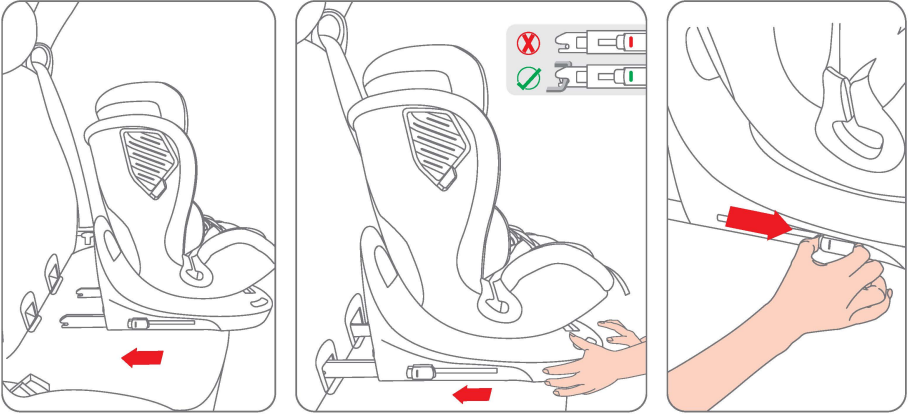
إذا لم تكن سيارتك مجهزة بمقبس الرصاص ISOFIX، فيرجى إدخال مقبس الرصاص في مثبت ISOFIX بالسيارة. نصائح: توجد مثبتات الأيزوفيكس بين مسند الظهر ووسادة المقعد.



### نشر ايزوفيكس.

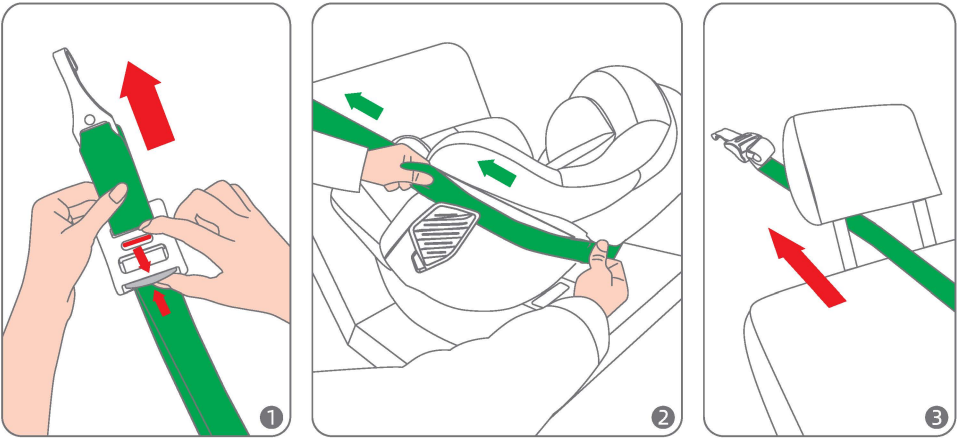
اضغط على زر تعديل isofix وادفعه مرة أخرى إلى الموضع الأخير

## تثبيت مقعد الأمان في السيارة وإزالته

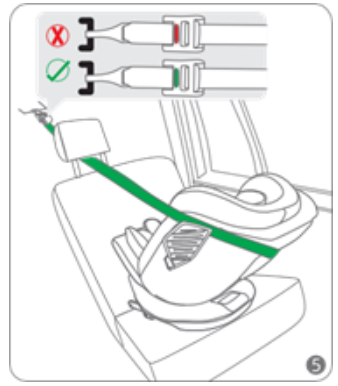
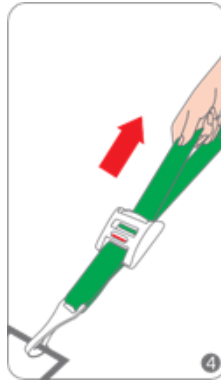
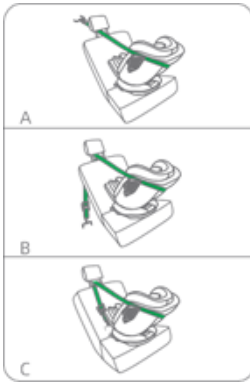


1. أدخل موصلي isofix في مقبس النقل وقم بتوصيلهما بنقاط تثبيت isofix في السيارة.
2. ادفع القاعدة نحو الجزء الخلفي من مقعد السيارة لتتناسب بشكل جيد، وعندما يظهر مؤشر الأيزوفيكس باللون الأخضر، فهذا يعني أنه تم تثبيته بشكل صحيح .
3. خطوات إزالة الأيزوفيكس هي الطريقة المعاكسة.

## توصيل حزام التثبيت العلوي

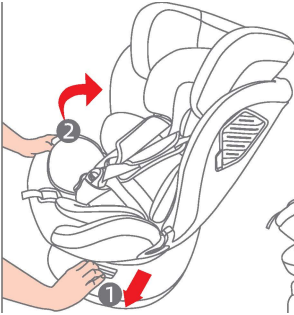


1. انقر على مؤشر حزام التثبيت العلوي لضبط طول الحزام (الشكل 1)
  2. مرر عبر الخطاف التوجيهي لمقعد أمان الأطفال (الشكل 2)
  3. قم بالمرور عبر مسند رأس السيارة (الشكل 3)
- هام: يجب أن يمر الحزام أسفل مسند رأس مقعد السيارة.



3. قم بتمديد الحزام (الشكل 4) .  
 تنبيه: لا تستخدم خطاف الشحن كبديل لنقطة التثبيت.  
 تحقق من دفتن السيارة وابحث عن الإشارة.  
 عادة ما تكون نقاط تثبيت وصلة السيارة في المواضع الثلاثة المذكورة أعلاه) (أ/ب/ج).  
 4. نافذة عرض الشريط العلوي باللون الأخضر، مما يشير إلى أن الشريط العلوي تم تثبيته بشكل صحيح (الشكل 5).  
 انتبه: يوصى بتحريك الحزام كما هو موضح في الشكل، بعيداً عن نافذة السيارة.

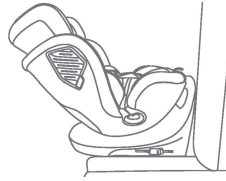
### نظام دوران 360 درجة لمقعد أمان الأطفال



التركيب مع اتجاه السفر



التثبيت ضد اتجاه السفر

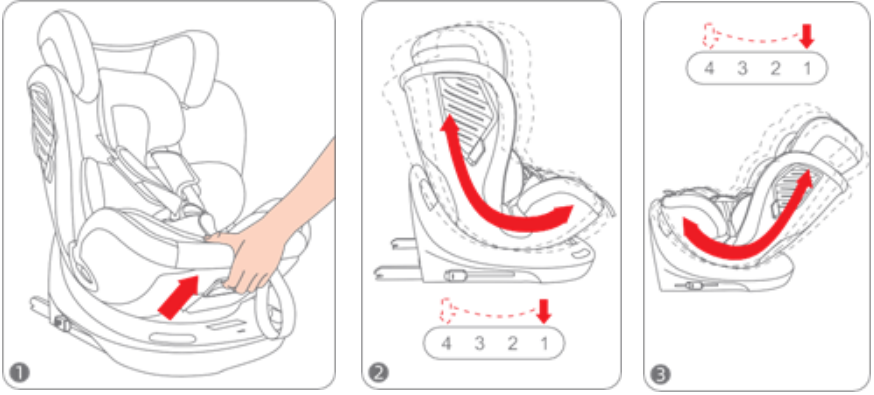


إدخال ونفقات الطفل

- اضغط على مقبض تعديل الدوران لتحرير المقعد (1)، ثم أدر المقعد (2) إلى الوضع المطلوب وحرر مقبض تعديل الدوران لثقل المقعد تلقائياً في مكانه.  
 ملحوظة: لا تستخدم نظام التدوير أثناء القيادة!

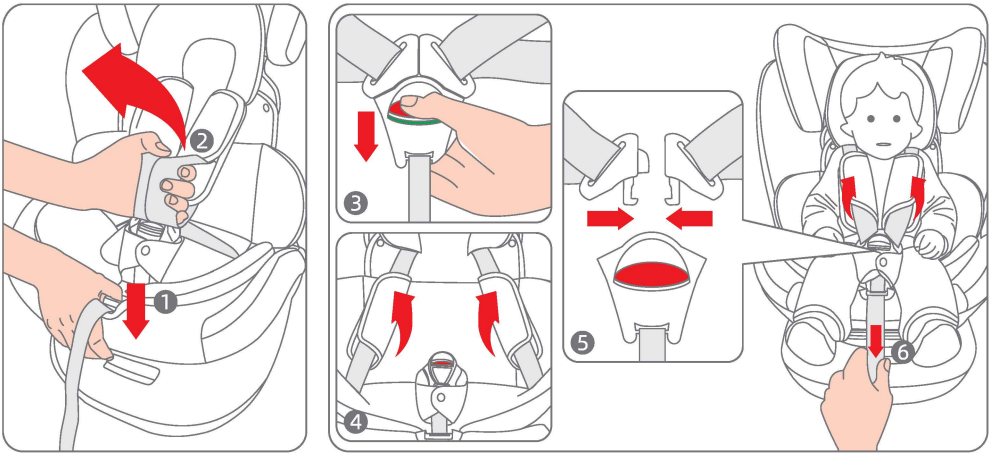


## تغيير وضعية الاستلقاء والجلوس لمقعد الأمان



اسحب ذراع الضبط من مسند الظهر الموجود في الجزء السفلي من المقعد (انظر الشكل 1)، واضبط المقعد على الوضع المطلوب ثم حرر ذراع الضبط. عند سماع صوت النقر، سيتم قفل مقعد الأمان الزاوية المرغوبة. يمكن تعديل مقعد الأمان إلى 4 أوضاع (انظر الشكل 2 والشكل 3).

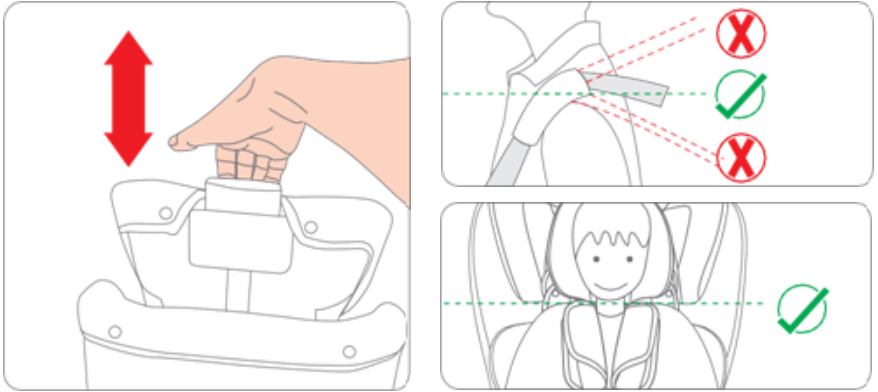
## ضبط نظام تسخير



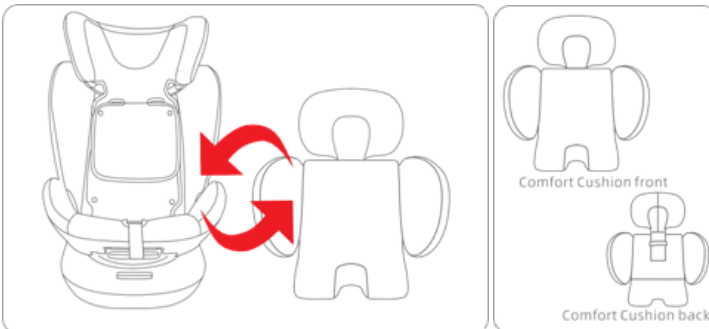
1. اضغط على تحرير تعديل الحزام بيد واحدة (1) ودون تحريره، اسحب حزامي الكتف للخارج باليد الأخرى (2)، (يرجى عدم سحب وسادة حزام الكتف) لضبط ارتخاء حزام الأمان.

2. اضغط على الزر الأحمر لفتح الإبزيم (3) ثم ضع أحزمة الكتف على جانبي مقعد الأمان (4).
3. ضع الطفل في مقعد الأمان، واجمع مشبك التثبيت معًا (5). ضعه في مشبك التثبيت، وعندما تسمع صوت "النقر" وترى الشريط الأخضر، يكون مشبك الأمان مثبتًا بالكامل.
4. اسحب حزام الضبط لتثبيد نظام الحزام (6). يجب أن يكون مشدودًا قدر الإمكان ولكن لا يجعل الطفل غير مرتاح.

### ضبط مسند الرأس



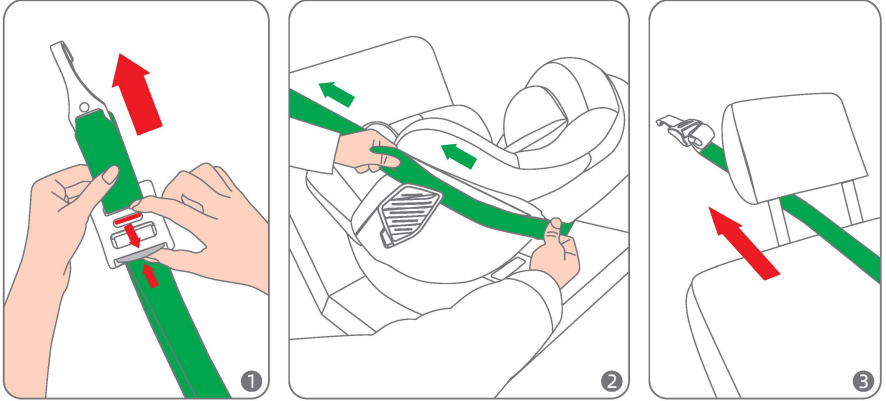
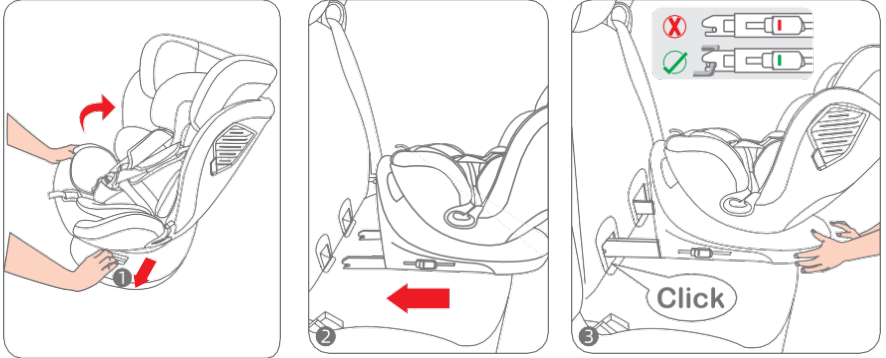
1. قبل ضبط مسند الرأس، يجب ضبط نظام الحزام على وضع فضاء ض.
2. يمكن تعديل ارتفاع مسند الرأس بالضغط على المقبض ضبط مسند الرأس، وسحب المقبض لأعلى ولأسفل. (13 وضعية لمسند الرأس).
3. تأكد من أن حزام الكتف عند مستوى كتف الطفل أو أعلى منه قليلاً.



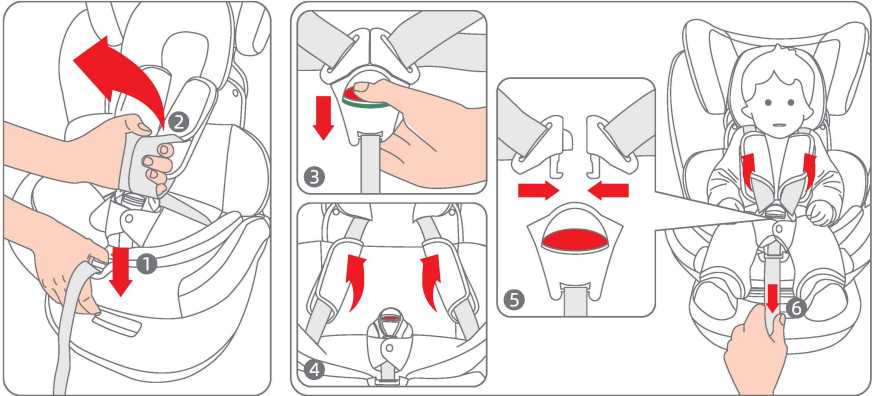
**حشوة داخلية**  
استخدام الحشوة الداخلية  
مخصص للأطفال منذ  
الولادة وحتى طول  
60 سم

لا تستخدم البطانة الداخلية مع طفل يزيد طوله عن 60 سم

طريقة التثبيت المواجهة للخلف  
طريقة التثبيت: Isofix + حزام مرساة علوي + حزام مقاس 105-40 سم

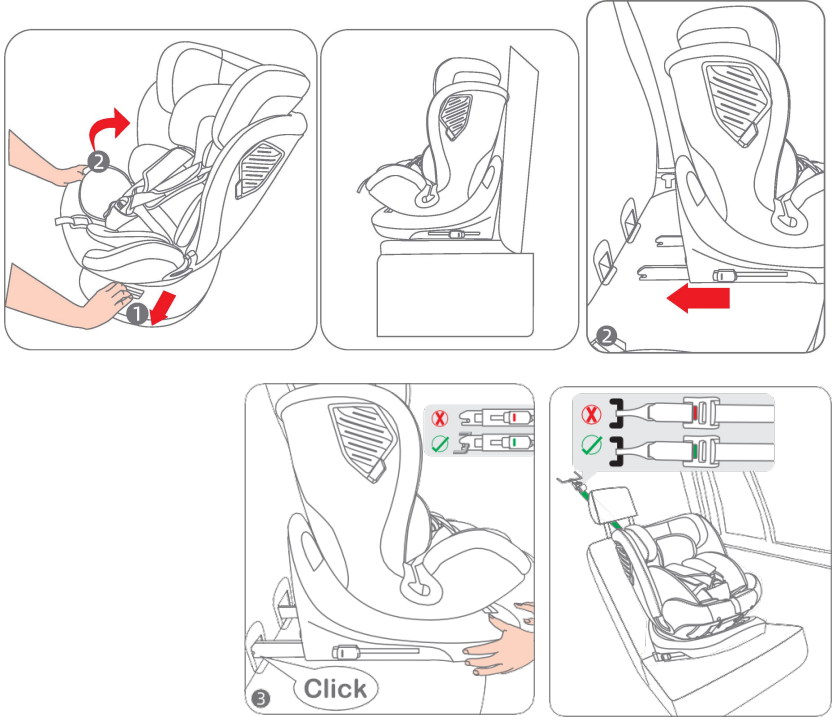


اتبع الخطوات الموجودة في الصفحة 8-6 لتركيب مقعد الأمان

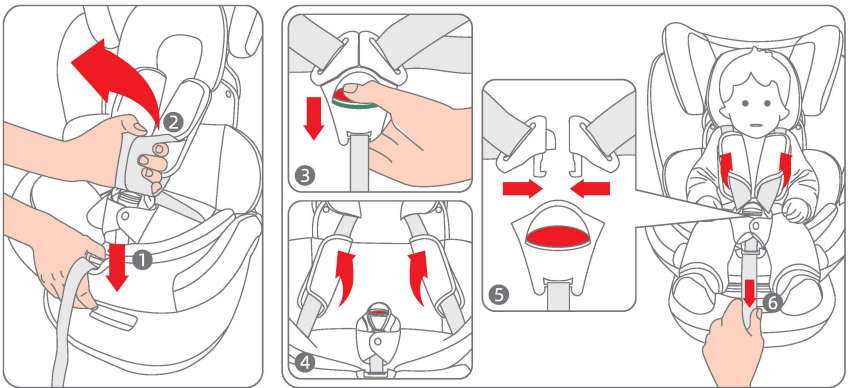


اتبع الخطوات الموجودة في الصفحة 9 لضبط نظام مجموعة الأسلاك

طريقة التثبيت التي تواجه اتجاه السفر  
طريقة التثبيت: Isofix + حزام مرساة علوي + حزام مقاس 105-76 سم

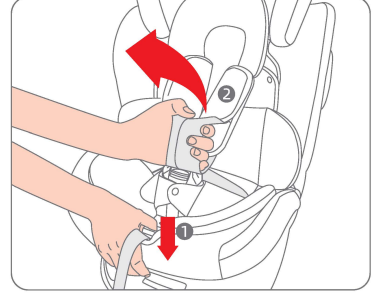


اتبع الخطوات الموجودة في الصفحة 8-6 لتركيب مقعد الأمان

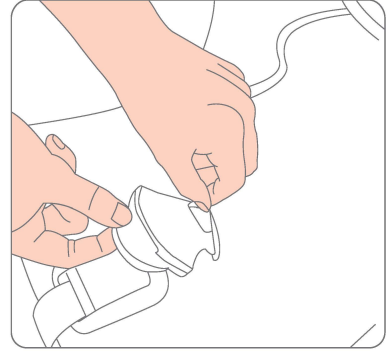
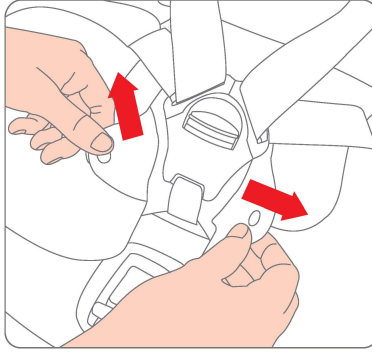


اتبع الخطوات الموضحة في الصفحات 9 لضبط نظام مجموعة الأسلاك

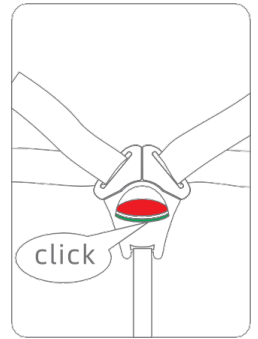
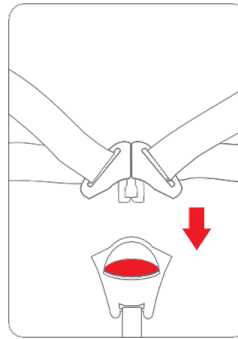
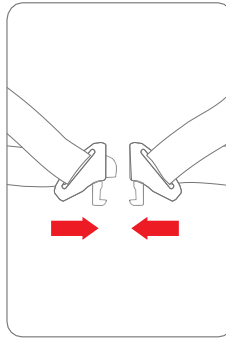
طريقة التثبيت التي تواجه اتجاه السفر  
طريقة التثبيت 1: حزام السيارة لنطاق الحجم 100-150 سم  
طريقة التثبيت 2: Isofix + حزام السيارة لمقاس 100-150 سم



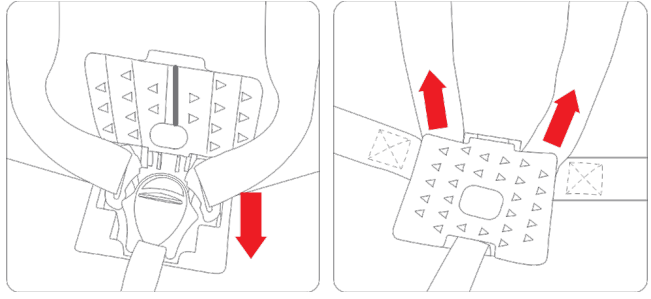
1. قم بتحرير نظام الحزام



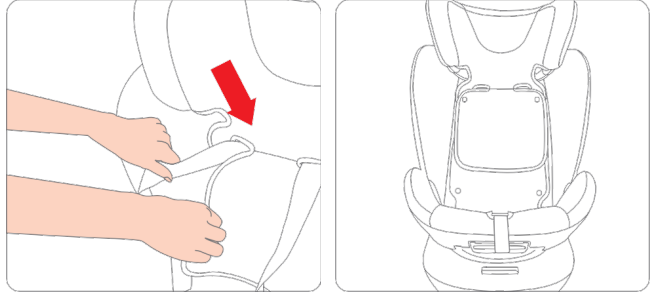
2. افتح الإبزيم وأزل وسادة الإبزيم  
3. ارفع غطاء وسادة المقعد وأدخل الإبزيم من خلال فتحة الغطاء



4. قم بتوصيل الإبزيم الأيسر والأيمن معًا .  
5. قم بربط الإبزيم، وعندما تسمع صوت "النقر" ويظهر الإبزيم باللون الأخضر، فهذا يعني أن الإبزيم مشدود بشكل صحيح.

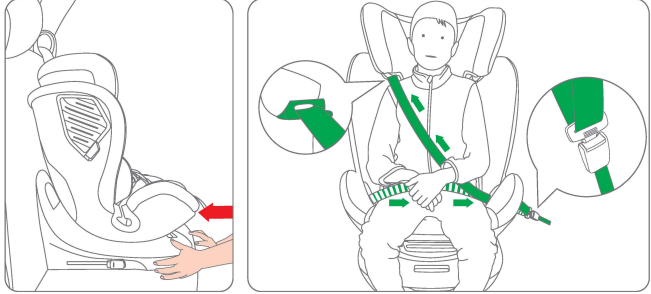


6. افتح غطاء صندوق التخزين ثم ضع أحزمة الكتف والمشبك داخل الصندوق.  
7. اسحب أحزمة الكتف من الفتحة

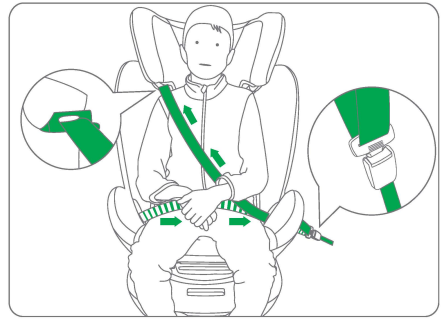
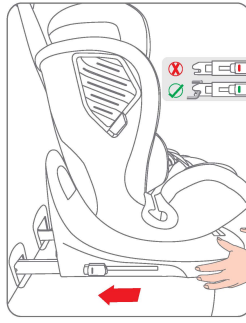


8. قم بإخفاء أحزمة الكتف ومنصات الكتف خلف الغطاء القماشي لظهر المقعد.

### طريقة التثبيت 1: حزام السيارة لنطاق الحجم 100-150 سم



1. ضع مقعد الأمان وادفع القاعدة مرة أخرى إلى مقعد السيارة.
2. أدخل حزام الكتف الخاص بحزام الأمان في السيارة من خلال خطاف توجيه حزام الكتف الموجود أسفل مسند رأس مقعد الطفل وحزام الخصر من خلال خطاف توجيه الحزام الموجود على جانبي مقعد الأمان، ثم اربط حزام الأمان ثلاثي النقاط مشبك هام: أ. تأكد من أن مسند الرأس أعلى قليلاً من كتف الطفل.
- ب. خطر استخدام أي نقاط اتصال حاملة غير تلك الموضحة في التعليمات والمميزة على نظام تقييد الأطفال.



## طريقة التثبيت 2: Isofix + حزام السيارة لمقاس 100-150 سم

أدخل مقعد أمن الطفل في مقعد السيارة، وأدخل موصلي ISOFIX في مقبس النقل، وقم بالتوصيل بنقطة تثبيت ISOFIX في السيارة، وأثناء العملية، قد تسمع صوت "النقر" مرتين، وعندما يظهر مؤشر ISOFIX يظهر باللون الأخضر، فهذا يعني أن التثبيت في مكانه .

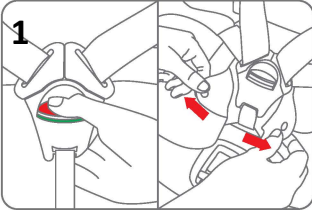
2. ضع مقعد السيارة وادفع القاعدة مرة أخرى إلى مقعد السيارة.  
3. أدخل حزام الكتف الخاص بحزام مقعد السيارة من خلال خطاف توجيه حزام الكتف أسفل مسند رأس مقعد الطفل وحزام الخصر من خلال خطاف توجيه الحزام على جانبي مقعد الأمان، ثم قم بتثبيت مشبك حزام الأمان ثلاثي النقاط

انه مهم:

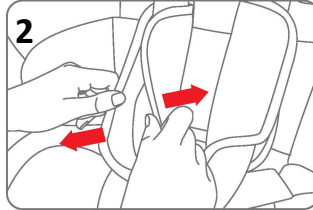
و. تأكد من أن مسند الرأس أعلى قليلاً من كتف الطفل.

ب. خطر استخدام أي نقاط اتصال حاملة غير تلك الموضحة في التعليمات والمميزة على نظام تقييد الأطفال.

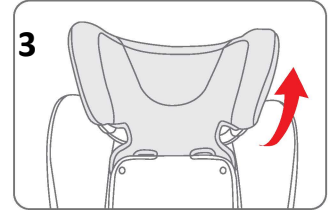
## إزالة غطاء مقعد الأمان



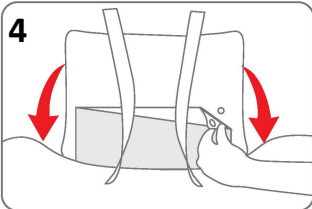
1 اضغط على الزر لتحرير نظام الحزام وإزالة وسادة الإبزيم



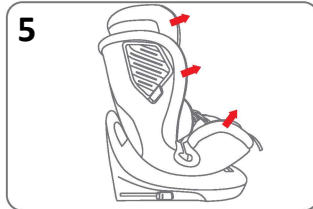
2 قم بإزالة منصبات الكتف من أحزمة الكتف



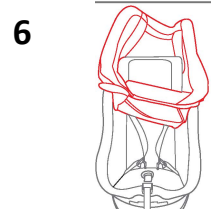
3 قم بإزالة غطاء القماش من مسند الرأس



4 افتح الإبزيم المخفي لغطاء المقعد




5 اسحب الغطاء وفقاً للاتجاه الموضح




6 قم بإزالة غطاء المقعد

## الصيانة والتنظيف

- أثناء الاستخدام اليومي، افحص مقعد الأمان من وقت لآخر. سيتم استبدال مقعد الأمان بعد وقوع حادث.
- احتفظ بمقعد السيارة في مكان جاف وجيد التهوية لمنع العفن والرطوبة.
- إذا كان مقعد السيارة مغطى بالأتربة، قم بتنظيف مقعد السيارة وأجزائه البلاستيكية عن طريق مسحها باستخدام اسفنج رطبة واتركها تجف بالهواء.
- إذا سقط طعام أو شراب عن طريق الخطأ على الإبزيم، قم بإزالة حزام الأمان من مقعد الطفل واغسله الإبزيم بلطف في الماء الدافئ. يترك ليحف بالهواء.
- تعليمات الغسيل:
- لا تستخدم مطلقاً المذيبات أو المنظفات الكيميائية أو مواد التشحيم على أجزاء الكرسي سلامتك.

  
يُغسل يدويًا في  
درجة حرارة أقل  
من 30 درجة  
مئوية

  
لا تستعمل  
مبيض

  
التنظيف الجاف،  
أي مذيب باستثناء  
ثلاثي كلور الإيثيلين

  
لا تجففه  
بالمجفف

  
لا يكون

### مسؤولية

1. تمنح لك شهادة الضمان هذه كضمان كامل للتشغيل السليم للمنتج وفقًا لخطاب الضمان ومع فاتورة الشراء.
2. صلاحية الضمان والخدمة لمدة سنة واحدة من تاريخ الشراء، وذلك بالنسبة للعيوب الناتجة عن عيب مصنعي فقط.
3. لا يغطي الضمان الأضرار الناتجة عن الاستخدام غير الصحيح أو غير المعقول في رأي فني الخدمة.
4. لا يشمل الضمان الكسور وتزييف الأجزاء والبلبي الناتج عن الاستخدام والحشو لأي سبب من الأسباب.
5. لا يسري الضمان على المنتجات التي كانت في المركبة المشاركة في الحادث.
6. يجب استبدال الكرسي بعد وقوع الحادث.

اسم المشتري: \_\_\_\_\_ تاريخ الشراء: \_\_\_\_\_

توقيع وختم المتجر: \_\_\_\_\_