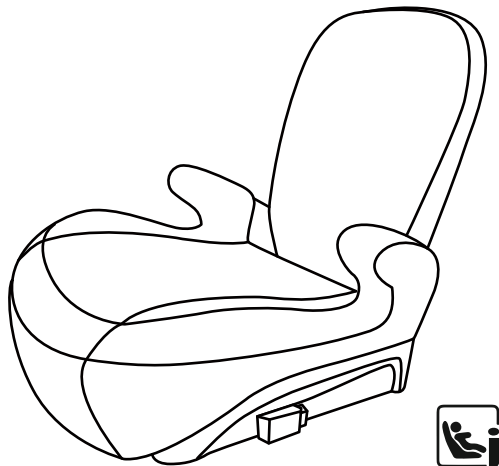




**כסא בוסטר  
דגם LYB960  
הוראות שימוש**

**גובה: 125-150 ס"מ  
גיל: 6-12 שנים  
משקל: 22-36 ק"ג**



**היבואן:  
טרולו ישראל בע"מ  
שדות חוטשילד 19, תל אביב**

**שם היצרן ארץ : Zhejiang Le You Bei Auto Supplies Co. Ltd.**

**ייצור סין**

## תוכן העניינים

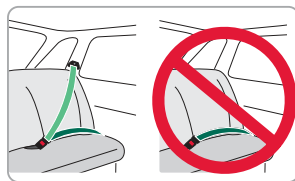
- 1 . אזהרות
- 2 . סקירת רכיבים
- 3 . התקנה
- 4 . כיצד לבטל את הנעילה של ה ISOFIX
- 5 . תחזוקה

לשימוש ככסא בוסטר I-SIZE לגובה 125-150 ס"מ.  
זוהי מערכת בטיחות לילדים משופרת I-SIZE . מאושרת בהתאם  
לתקנה מס' 129 של UN, לשימוש בעיקר ב"תנוחת ישיבה ב-I-SIZE" כפי  
שצוין על ידי יצרני הרכב במדריך למשתמש של הרכב. אם יש ספק, יש  
להתייעץ עם היצרן או היבואן.

**חשוב - שמור לשימוש עתידי - קרא בקפידה.**

## אזהרות בטיחות

מסוכן לבצע שינויים או תוספות לבוסטר ללא אישור, וקיימת סכנה אם תפעלו לא לפי הוראות ההתקנה של יצרן הבוסטר. הבוסטר לא ישמש ללא הריפוד. הריפוד של הבוסטר לא יוחלף באחר, למעט כזה שהומלץ על ידי היצרן, בגלל שהוא מהווה חלק אינטגרלי מביצועי הבטיחות. הבוסטר יישמר הרחק מאור השמש הישיר אם הוא אינו כולל כיסוי להגנה, אחרת הוא עשוי להיות חם מדי לעורו הרגיש של הילד. אין להשתמש במוצר מיד שנייה, משום שאינכם יכולים להיות בטוחים מה קרה לו. הבוסטר יוחלף לאחר תאונה. אין לעשות שימוש במושב בטיחות זה עם חגורת בטיחות לרכב הכוללת 2 נקודות.



## אזהרות בטיחות

ניתן להשתמש בבוסטר בכיוון הנסיעה עבור ילדים בגובה 125-150 ס"מ משקל: 22-36 ק"ג, בגיל 6-12 שנים מותקן עם ISOFIX וחגורת הרכב על הילד. אל תשתמשו בנקודות עומסים אחרות מאלה המתוארות במדריך למשתמש ומסומנות על הבוסטר כאשר גובה הילד הוא 125-150 ס"מ. להתקנת ISOFIX קראו את ספר הנהג של הרכב. שמרו על הוראות השימוש לשימוש בעתיד. אין להשתמש בבוסטר בבית. הוא אינו מיועד לשימוש ביתי ויש להשתמש בו רק ברכב. אין להשאיר את ילדכם בבוסטר ללא השגחה. מסיבות הקשורות לבטיחות, יש להרכיב את הבוסטר ברכב בעזרת עוגן ISOFIX אפילו כאשר ילדכם אינו יושב בו. כל החגורות המחזיקות את הילד יותאמו לגודל גופו, ולא יהיו מסובבות. ודאו שהרצועות נמוכות, כדי שהאגן יהיה אחוז היטב בבוסטר מטענים או עצמים אחרים המועדים לפגוע ביושבי הרכב במקרה של התנגשות ייקשרו בצורה מתאימה. החלקים הקשיחים וחלקי הפלסטיק של הבוסטר ימוקמו ויותקנו כך שהם לא יילכדו על ידי מושב רכב נע או בדלת הרכב במהלך שימוש יומיומי.

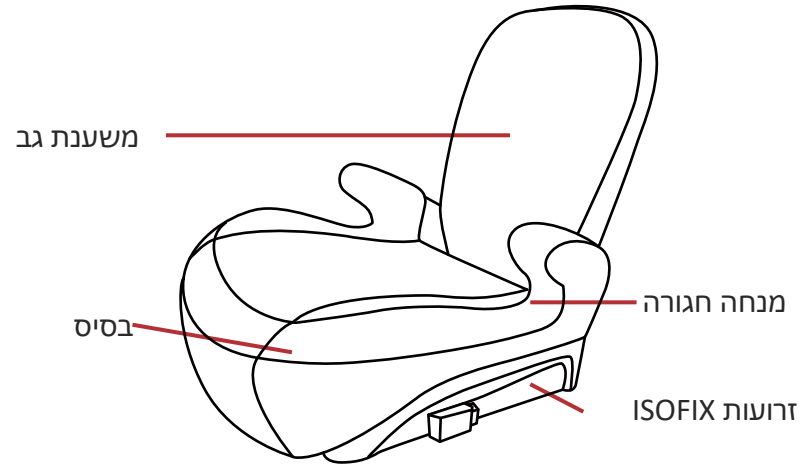
## התקנה

### חגורת בטיחות למבוגרים + ISOFIX

**הערה:** משענת הגב צריכה להיות מקופלת לילד בין 125 - 130 ס"מ  
משענת הגב צריכה להיות פתוחה לילד בין 131 - 150 ס"מ



## סקירת רכיבים



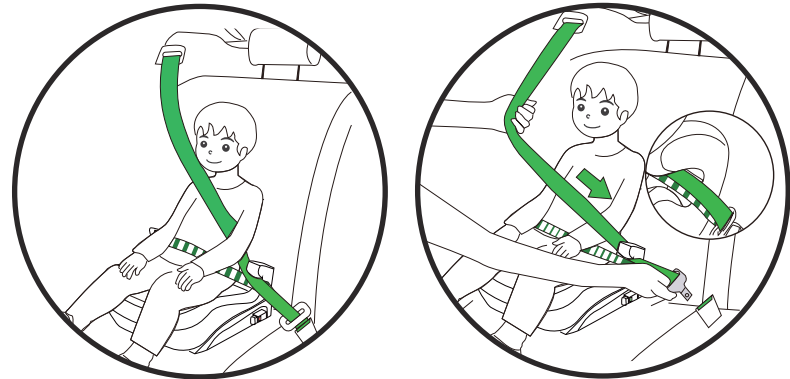
הנח את הילד במושב. חגורת הירכיים וחגורת הכתפיים צריכות להיות מתחת למשענת היד על בסיס המושב. ודאו שחגורת הבטיחות של הרכב אינה פוגעת בצוואר הילד. הכנס את לשון המתכת של חגורת הרכב לתוך אבזם מושב הרכב עד שתשמע "קליק" ברור. הדקו את חגורת הבטיחות, בדקו וודאו שאין פיתול של החגורה.

## התקנה

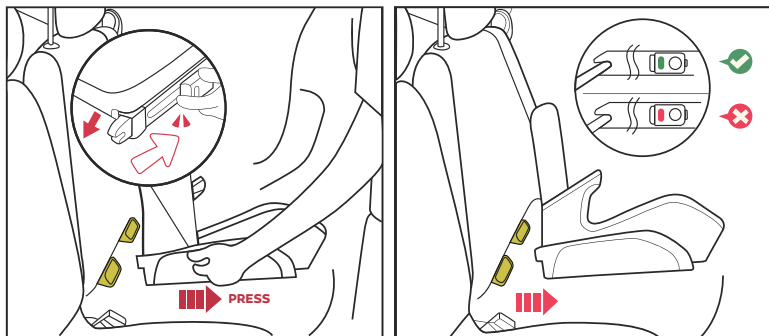
### חגורת בטיחות למבוגרים בלבד

**הערה:** משענת הגב צריכה להיות מקופלת לילד בין 125 - 130 ס"מ  
משענת הגב צריכה להיות פתוחה לילד בין 131 - 150 ס"מ

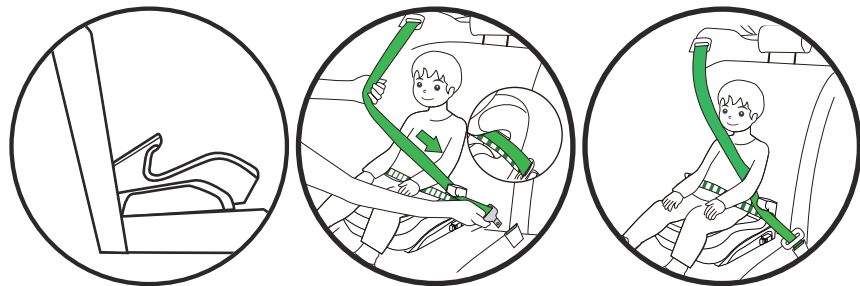
בלחיצת כפתור הוציא משני צידי הבסיס את האיזופיקס והצמידו לנקודת העיגון ברכב עד להישמע "הקליק" לאחר מכן וודאו שהכפתור מוצג בצבע ירוק



## פתיחת האיזופיקס



לחץ על לחצן השחרור ומשוך לאחור כדי לשחרר את מחבר האיזופיקס



הנח את הילד במושב. חגורת הירכיים וחגורת הכתפיים צריכות להיות מתחת למשענת היד על בסיס המושב. ודאו שחגורת הבטיחות של הרכב אינה פוגעת בצוואר הילד. הכנס את לשון המתכת של חגורת הרכב לתוך אבזם מושב הרכב עד שתשמע "קליק" ברור. הדקו את חגורת הבטיחות, בדקו וודאו שאין פיתול של החגורה.

## אחריות

א. תעודת אחריות זו ניתנת לכם לאחריות מלאה לפעולתו התקינה של המוצר בהתאם לכתב האחריות, ובצירוף חשבונית הקנייה.

ב. תוקף האחריות והשירות הינו למשך שנה אחת מיום הקנייה, לתקלות מפגם יצרן בלבד.

ג. נזקים הנובעים משימוש בלתי נכון או בלתי סביר לפי דעתו של טכנאי השירות אינם במסגרת האחריות.

ד. האחריות אינה כוללת שברים, התעקמות חלקים, בלאי משימוש וריפוד מכל סיבה שהיא.

ה. האחריות אינה תקפה למוצרים שהיו ברכב המעורב בתאונה.

ו. כיסא לאחר תאונה צריך להיות מוחלף.

שם הקונה: \_\_\_\_\_ תאריך קנייה: \_\_\_\_\_

חתימה וחותמת החנות: \_\_\_\_\_

## תחזוקה וניקוי

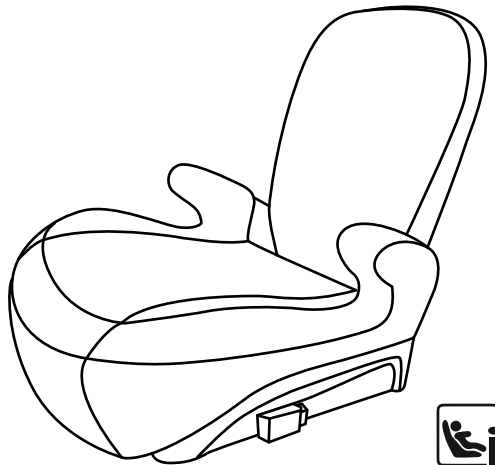
- בשימוש יומיומי, בדקו מפעם לפעם את הבוסטר. הבוסטר יוחלף לאחר תאונה.
- שמרו את הבוסטר במקום יבש ומאוורר כדי למנוע עובש ולחות.
- אם הבוסטר מאובק, נקו את הבוסטר ואת חלקי הפלסטיק שלו באמצעות ניגובם בספוג לח והניחו לו להתייבש באוויר.
- הוראות כביסה:
  - לעולם אל תשתמשו בחומרים ממיסים, חומרי ניקוי כימיים או חומרי סיכה בחלקים של הבוסטר שלכם.
  - ניתן לכבס את הריפוד במים קרים מתחת ל-30 מעלות צלזיוס.
  - אין לייבש את הריפוד במייבש כביסה.
  - אין לגהץ ת הריפוד.





كرسى الداء م  
الموديل LYB960  
دليل الاستخدام

الارتفاع: 125-150 سم  
العمر: 6-12  
سنة الوزن: 22-36 كجم



المستورد:  
ترولو إسرائيل المدودة  
شارع روتشيلد 19 تل أبيب

اسم المصنع : Zhejiang Le You Bei Auto Supplies Co. Ltd .  
لد الصنع الصين



## جدول المحتويات

- 1 . التحذيرات
- 2 .مراجعة المكونات
- 3 . تركيب
- 4 . كيفية فتح ISOFIX
- 5 .الصيانة

للاستخدام ككرسي معزز I-SIZE لارتفاع 125-150 سم .  
هذا نظام محسن لسلامة الأطفال من I-SIZE . تمت  
الموافقة عليه وفقا لذلك وفقاً لللائحة رقم 129 من UN ،  
للاستخدام بشكل أساسي في "وضعية الجلوس I-SIZE" كما  
هو محدد من قبل الشركات المصنعة للمركبة في دليل  
مستخدم السيارة. إذا كنت في شك، استشر الشركة المصنعة  
أو المستورد.

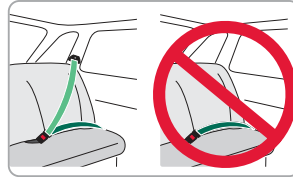
**هام - احفظه لاستخدامه في المستقبل -  
اقرأه بعناية.**

## تحذيرات السلامة

يمكن استخدام الداعم في اتجاه السفر للأطفال بطول 125-150 سم الوزن: 22-36 كجم، لعمر 6-12 سنة مثبتة بنظام ISOFIX وحزام الأمان على الطفل. لا تستخدم نقاط تحميل غير تلك الموضحة في دليل المستخدم ويتم وضع علامة على الداعم عندما يكون طول الطفل 125-150 سم. لتثبيت ISOFIX، اقرأ دليل سائق السيارة. احتفظ بالتعليمات لاستخدامها في المستقبل. لا تستخدم الداعم في المنزل. إنه غير مخصص للاستخدام المنزلي ويجب استخدامه فقط في السيارة. لا تترك طفلك في الداعم دون إشراف. لأسباب تتعلق بالسلامة، يجب تركيب المعزز في السيارة مع مرسة ISOFIX حتى عندما لا يجلس طفلك فيها. جميع الأحزمة التي تحمل الطفل سيتم تعديلها لتناسب حجم جسم الطفل، ولن تكون ملتوية. تأكد من أن الأشرطة منخفضة، بحيث يتم تثبيت الحوض بقوة بواسطة الداعم الأحمال أو الأشياء الأخرى التي قد تؤدي إلى إيذاء ركاب السيارة في الحادث سيتم ربط الاصطدام بشكل مناسب. سيتم وضع الأجزاء الصلبة والأجزاء البلاستيكية من المغفل وتثبيتها على هذا النحو و أنها لن تكون محاصرة بمقعد السيارة المتحرك أو في باب السيارة أثناء الاستخدام اليومي.

## تحذيرات السلامة

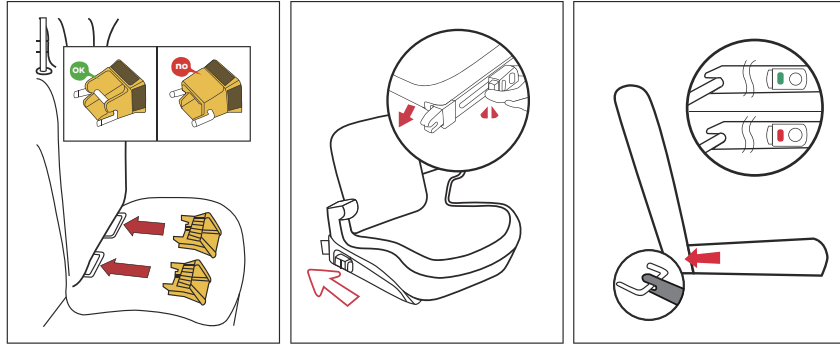
من الخطورة إجراء تغييرات أو إضافات على المعزز دون موافقة ، وهناك خطر إذا لم تتبع تعليمات التثبيت الخاصة بالشركة المصنعة للمعزز لن يتم استخدام الداعم بدون الحش و. لن يتم استبدال تنجيد الداعم بأخر، باستثناء ما أوصت به الشركة المصنعة، لأنه كذلك جزء لا يتجزأ من أداء السلامة . يجب أن يحفظ المعزز بعيداً عن أشعة الشمس المباشرة إذا لم يكن متضمناً غطاء للحماية، وإلا قد يكون الجو حاراً جداً بالنسبة لبشرة الطفل الحساسة . لا تستخدم المنتج من جهة ثانية، لأنك لا تستطيع التأكد مما حدث له . سيتم استبدال الداعم بعد وقوع حادث. لا تستخدم مقعد السيارة هذا مع حزام مقعد السيارة الذي يتضمن 2 نقاط.



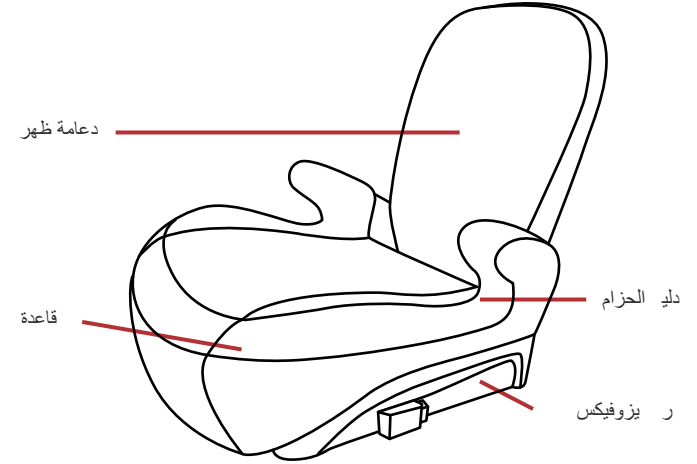
## ترکیب

### حزام الأمان للكبار + ISOFIX

تعليق: يجب طي مسند الظهر للطفل بين 125-130 سم  
يجب أن يكون مسند الظهر مفتوحاً للطفل بين 131-150 سم



## نظرة عامة على المكونات



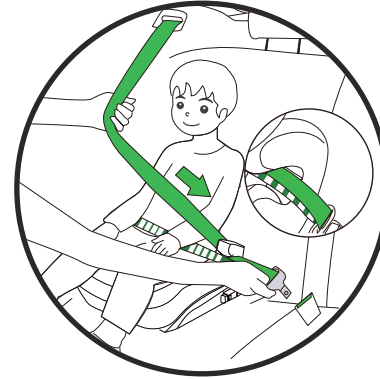
ضع الطفل في المقعد. يجب أن يكون حزام الخصر وحزام الكتف أسفل مسند الذراع على قاعدة المقعد. تأكد من أن حزام الأمان في السيارة لا يؤدي رقبة الطفل، أدخل اللسان المعدني لحزام السيارة في مشبك مقعد السيارة حتى تسمع "نقرة" واضحة، قم بربط حزام الأمان وفحصه وتأكد من عدم وجود التواء من الحزام.

## تركيب

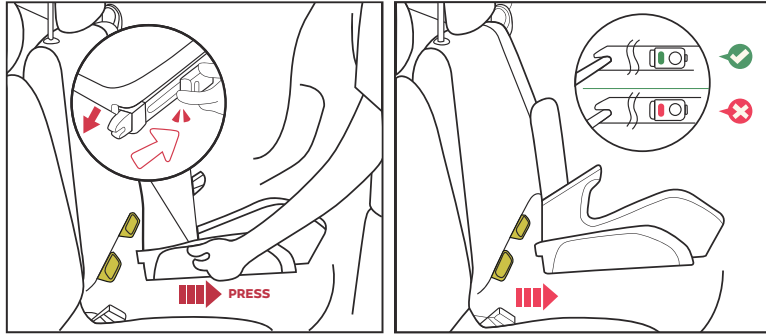
### حزام الأمان للكبار فقط

**تعليق:** يجب طي مسند الظهر للطفل بين 125-130 سم  
يجب أن يكون مسند الظهر مفتوحاً للطفل بين 131-150 سم

بضغط زر قم بإزالة الأيزوفيكس من جانبي القاعدة وثبتها في نقطة التثبيت في السيارة حتى تسمع "النقرة" ثم تأكد من ظهور الزر باللون الأخضر



## فتح الأيزوفيكس



اضغط على زر التحرير واسحب للخلف لتحرير موصل isofix



ضع الطفل في المقعد. يجب أن يكون حزام الخصر وحزام الكتف أسفل مسند الذراع على قاعدة المقعد. تأكد من أن حزام الأمان في السيارة لا يؤدي رقبة الطفل، أدخل اللسان المعدني لحزام السيارة في مشبك مقعد السيارة حتى تسمع "نقرة" واضحة، قم بربط حزام الأمان وفحصه وتأكد من عدم وجود التواء من الحزام.

## الصيانة والتنظيف

في الاستخدام اليومي، تحقق من الداعم من وقت لآخر. سيتم استبدال الداعم بعد وقوع حادث. احتفظ بالمعزز في مكان جاف وجيد التهوية لمنع العفن والرطوبة. إذا كان المعزز مغبراً، قم بتنظيف المعزز وأجزائه البلاستيكية عن طريق مسحها بإسفنجة رطبة واتركها تجف في الهواء.

تعليمات الغسيل:

لا تستخدم أبداً المذيبات أو المنظفات الكيميائية أو مواد التشحيم على أجزاء المعزز.

يمكن غسل المفروشات بالماء البارد بدرجة حرارة أقل من 30 درجة مئوية.

لا تقم بتجفيف المفروشات في المجفف.

لا تقم بكي المفروشات.



## مسؤولية

و. تُمنح لك شهادة الضمان هذه كضمان كامل للتشغيل السليم للمنتج وفقاً لخطاب الضمان ومع فاتورة الشراء.

ب. صلاحية الضمان والخدمة لمدة سنة واحدة من تاريخ الشراء، وذلك بالنسبة للعيوب الناتجة عن عيب مصنعي فقط.

ثالث. لا يغطي الضمان الأضرار الناتجة عن الاستخدام غير السليم أو غير المعقول في رأي فني الخدمة.

رابع. لا يشمل الضمان الكسر أو اعوجاج الأجزاء أو البلى الناتج عن الاستخدام أو الحشو لأي سبب من الأسباب.

ال. الضمان لا يسري على المنتجات التي كانت في السيارة المشاركة في الحادث.

و. يجب استبدال الكرسي بعد وقوع الحادث.

اسم المشتري: \_\_\_\_\_ تاريخ الشراء: \_\_\_\_\_

توقيع وختم المتجر: \_\_\_\_\_