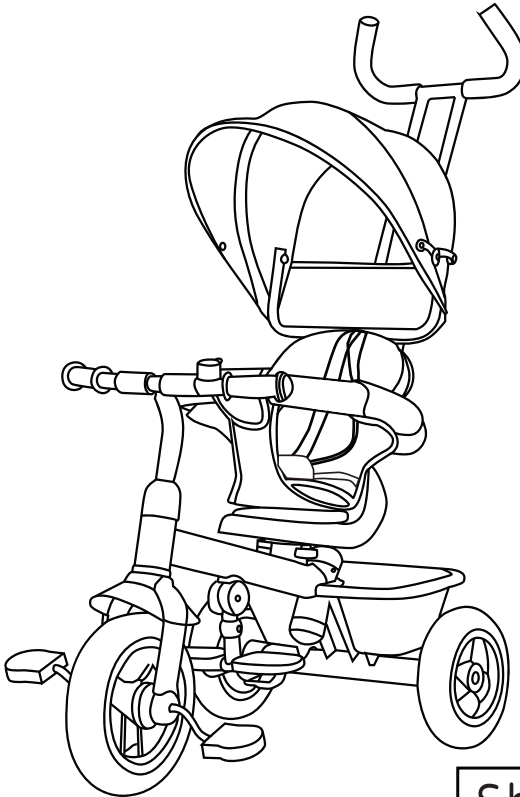




# תלת אופן לילדים™ Avalanche

הוראות שימוש וטיפול



Shop Online  
[www.twigy.co.il](http://www.twigy.co.il)

משווק ע"י דוורון

היצרן: Ningbo Jiashun Cycle Co., Ltd, סין  
שם דגם יצרן: 331 שם דגם יבואן: תלת אופן לילדים™ - Avalanche  
היבואן: דוורון יבוא ויצוא בע"מ, א.ת. ג'וליס  
ח.פ. 511345241 טל': 04-9966333 [www.davron.co.il](http://www.davron.co.il)

# חשוב: שמרו לשימוש עתידי קראו בקפידה!

יש לקרוא בעיון את ההוראות שלהלן לפני השימוש,  
ולשמור עליהן לצורך התייחסות בעתיד.  
אי קיום הוראות אלה עלול לסכן את הילד.

**אזהרה:** תלת האופן מיועד לילדים מגיל 18 חודשים ועד גיל 5 שנים.

**אזהרה:** תלת האופן מיועד לילד אחד בלבד, ומסוגל לשאת עד 25 ק"ג מקסימום.

**אזהרה:** הרכבת תלת האופן תבצע אך ורק ע"י אדם מבוגר! אי ציות להנחיה זו עלול לפגוע בבריאות ושלום ילדכם.

**אזהרה:** אין להשאיר את הילד ללא השגחה.

**אזהרה:** מיועד לשימוש בהשגחה ישירה של מבוגר.

**אזהרה:** אין להשתמש בתלת האופן על משטחים מדרוניים או מחוספסים, מדשאות, מדרגות.

**אזהרה:** יש ללבוש ציוד מגן. אין להשתמש בכבישים או בשבילים המיועדים לתנועת כלי רכב.

**אזהרה:** ההורה או המטפל יוודאו שהילד קיבל הוראות נכונות באשר לשימוש בתלת אופן, במיוחד באשר לשימוש נכון במערכת הבלמים.

**אזהרה:** לפני השימוש יש לוודא שכל התקני הנעילה במצב נעול.

**אזהרה:** יש להרחיק את תלת האופן מחומרים דליקים או מוצרי חשמל המגיעים לטמפ' גבוהות בעת השימוש בהם.

**אזהרה:** אין להשתמש בתלת האופן במידה וחלקיו תקולים, שבורים או חסרים.

**אזהרה:** יש למנוע מהילד להכניס את ידיו, בגדיו או כל דבר אחר בתוך החלקים הנעים של תלת האופן.

**אזהרה:** תלת האופן מכיל חלקים קטנים שעלולים לגרום לחנק במידה ויגיעו להישג ידם של ילדכם, לכן חשוב מאוד להרכיבו הרחק ממקום הימצאותו של ילדכם.

**אזהרה:** לפני כל שימוש יש לוודא כי כל חלקי התלת אופן תקינים ואינם מסכנים את ילדכם.

**אזהרה:** אין להשתמש בחלקי חילוף של תלת אופן אחר אשר אינם שייכים ליצרן.

**אזהרה:** יש לאסור על ילדכם לדחוף את תלת האופן בזמן שיושב עליו ילד אחר.

**אזהרה:** על מנת למנוע חנק, יש להרחיק את שקיות הניילון הרחק מהישג ידם של ילדכם.

**אזהרה:** מיועד לילדים שיכולים לדווש בכוחות עצמם.

### הוראות אחזקה וניקוי:

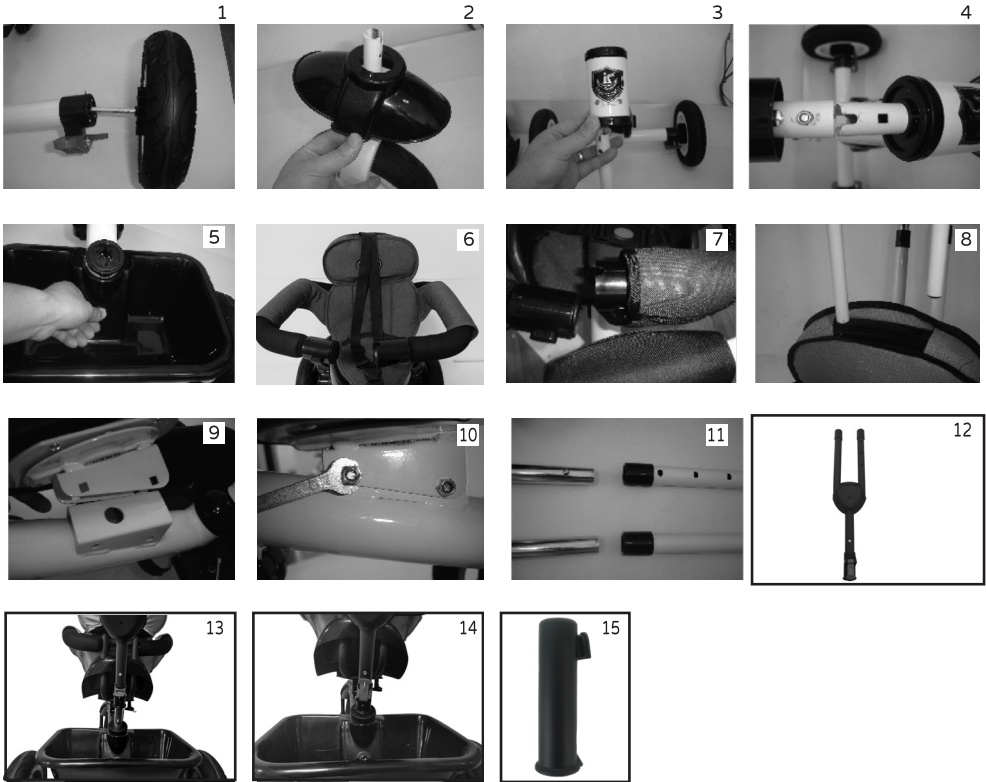
1. יש לנקות את תלת האופן באמצעות מטלית יבשה.
2. יש לשמור את תלת האופן הרחק מאש או ממקומות בהם הטמפ' גבוהה מאוד.
3. יש לבדוק תקופתית את תקינות חלקי האופניים, הבדים והרצועות ולתקנם / להחליפם במידת הצורך.
4. יש לשמן לפי הצורך את צירי הנגלים על מנת לשמור על תקינות המוצר לאורך זמן.

## חלקי תלת האופן:



1. מסגרת התלת אופן | 2. מוט דחיפה (חלק עליון) | 3. מוט דחיפה (חלק תחתון) | 4. כנף מגן גלגל קדמי | 5. גלגל קדמי | 6. כיודן | 7. גלגל אחורי | 8. גגון | 9. ריפוד מושב | 10. סל אחסון | 11. מושב התלת אופן ופגוש בטיחות | 12. מגן למחבר מוט הדחיפה במצב תלת אופן ברכיבה עצמאית.

## הוראות הרכבה:



- הכנס את הגלגלים הקדמיים והאחוריים לחורים הייעודים במסגרת (איור 1).
- התקן את כנף הגלגל הקדמי למזלג הקדמי, הכנס את צינור המזלג לתוך צינור ראש המסגרת בחזית והדק בעזרת הכיסוי המוברג של המסגרת (איורים 2-4).
- חבר את סל האחסון למסגרת (איור 5).
- הלבש את הריפוד על משענת הגב והמושב ונעל את הפגושים מימין ומשמאל, הכנס את תומך הגגן לחור המיועד במשענת הגב עד הישמע קליק הנעילה (איורים 6-8).
- הצמד את משענת הגב למסגרת והדק בעזרת מברג (איורים 9-10).
- חבר את ידיות הדחיפה העליונות והתחתונות (איור 11), שחרר את כפתור הפלסטיק האדום בתחתית מוט הדחיפה (איור 12), השחל את מוט הדחיפה אל המסגרת בחלק האחורי (איור 13) והדק את המוט על ידי הרמת כפתור ההידוק האדום וודא כי הוא מאובטח ונעול במקום (איור 14).
- מגן למחבר מוט הדחיפה התחתון במצב תלת אופן ברכיבה עצמאית (איור 15) - **חובה להשתמש במגן במצב זה.**

