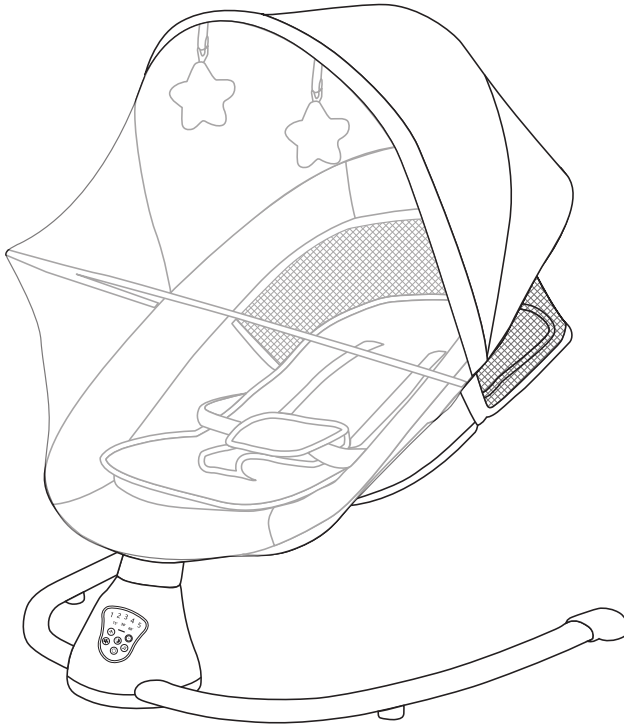




טרמפולינה לתינוק - Marble Bay™

הוראות שימוש וטיפול



Shop Online
www.twigy.co.il

משווק ע"י **דוורון**

היצרן: Suzhou lucky Intelligent technology Co., Ltd, סין.
שם דגם יצרן: SG405 שם דגם יבואן: טרמפולינה לתינוק - Marble Bay™
היבואן: דוורון יבוא ויצוא בע"מ, א.ת. ג'וליס
ח.פ. 511345241 טל': 04-9966333 www.davron.co.il

חשוב: שמרו לשימוש עתידי קראו בקפידה!

יש לקרוא בעיון את ההוראות שלהלן לפני השימוש,
ולשמור עליהן לצורך התייחסות בעתיד.
אי קיום הוראות אלה עלול לסכן את הילד.

השימוש בטרמפולינה מיועד מגיל לידה עד גיל 6 חודשים ועד 9 ק"ג
מקסימום.

סכנת נפילה- פעילות הילד עלולה להזיז את הטרמפולינה.
הנח את הטרמפולינה אך ורק על הרצפה.

לעולם אל תניח את הטרמפולינה על משטח מוגבה (כגון שולחן).
סכנת חנק- לעולם אל תניח את הטרמפולינה על משטח רך
(מיטה, ספה, כרית), המושב עלול להתהפך ולגרום לפציעה וחנק.

אזהרה: לפני השימוש יש להרחיק את אריזות הניילון מהישג ידם
של ילדכם על מנת למנוע חנק.

אזהרה: השתמש תמיד במערכת הריסון.

אזהרה: אין להשאיר את הילד ללא השגחה.

אזהרה: מיועד לשימוש בהשגחה ישירה של מבוגר.

אזהרה: אין להשתמש כאשר הילד יכול להתרומם על ידיו ועל

ברכיו ומתחיל לשבת בכוחות עצמו, או שוקל יותר מ-9 ק"ג.

אזהרה: אין להשתמש בטרמפולינה אם חלקים ממנה חסרים,
פגומים או שבורים.

אזהרה: אין להשתמש בחלקי חילוף שלא אושרו ע"י היצרן.

אזהרה: לעולם אין להזיז או להרים את הטרמפולינה כאשר
התינוק בתוכה.

אזהרה: אין לאפשר לילד לשחק במוצר זה.



אזהרה: למניעת פציעה, יש להרחיק את הילד בעת פתיחה או קיפול של הטרמפולינה.

אזהרה: יש להיות ערניים לגבי הסיכון של אש גלויה ומקורות חום אחרים בקרבת הטרמפולינה כגון: תנורי חימום חשמליים, תנורי גז וכו'.

אזהרה: מוצר זה אינו מהווה תחליף לעריסה או למיטה. אם הילד זקוק לשינה, יש להעבירו לעריסה או למיטה מתאימות.

אזהרה: אין להשתמש במוצר זה ללא הריפוד.

אזהרה: אין למקם את הטרמפולינה ליד חלונות או קירות בהם חוטים או וילונות היכולים לגרום לילד לטפס החוצה או לגרום לחנק.

אזהרה: אין למקם את הטרמפולינה ליד חלונות או קירות, כדי למנוע מהילד לדחוף את רגליו לכיוון הקיר, הדבר יכול להשפיע על יציבות הנדנדה ועלול לגרום להתהפכות.

אזהרה: יש לוודא שכל רצועות הבטיחות מותאמות לילד כראוי.

אזהרה: יש להניח את הילד על הגב, כאשר הפנים פונות כלפי מעלה.

אזהרה: הצעצועים הרכים אינם מיועדים להכנסה לפה. יש להרחיק מהישג יד ופה התינוק.

אזהרה: יש לחבר באופן הדוק את הגגון בהתאם להוראות היצרן. יש לבדוק את החיבור לעיתים קרובות.

אזהרה: השימוש במוצר עבור ילד אחד בלבד.

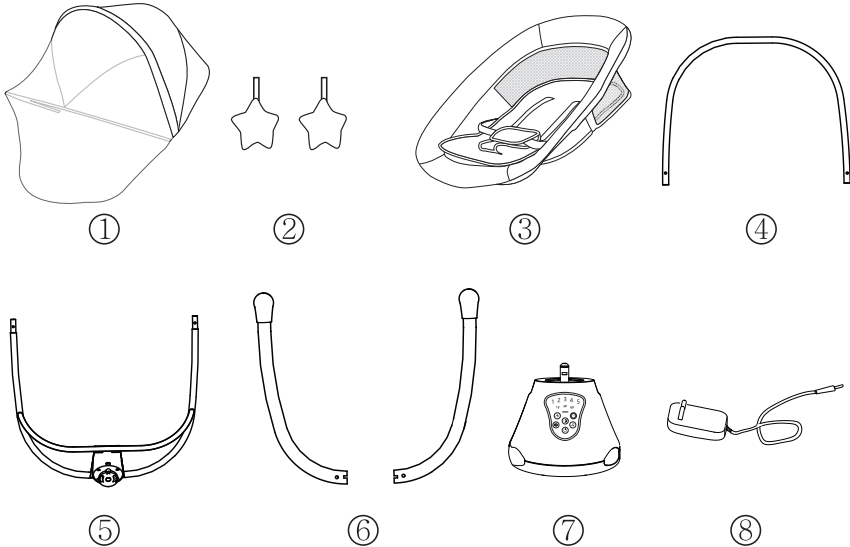
אזהרה: הרכבת המוצר תעשה ע"י מבוגר בלבד.

אזהרה: אין להניח את הטרמפולינה במקומות מסוכנים כמו מדרגות, מקומות משופעים – מדרון, כביש או אזור בריכה. לעולם אין להשתמש בגגון כידידת נשיאה.

אזהרה: יש להניח תמיד את הטרמפולינה במקום שבו יש אוורור נאות.

כדי למנוע התגברות חימום, הרחק את הנדנדה ממקורות חום כגון רדיאטורים, אוגרי חום, אור שמש ישיר, תנורים, מגברים או מכשירים אחרים המפיקים חום.

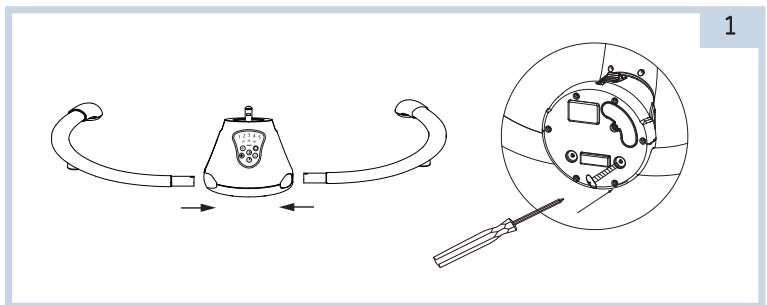
חלקי הטרמפולינה:



1. גגון עם כילה
2. צעצועים תלויים
3. ריפוד המושב
4. מוט עליון - משענת הגב
5. מוט תחתון
6. מוטות הרגליים (ימין + שמאל)
7. גוף הטרמפולינה עם הפאנל האלקטרוני
8. שני חשמל

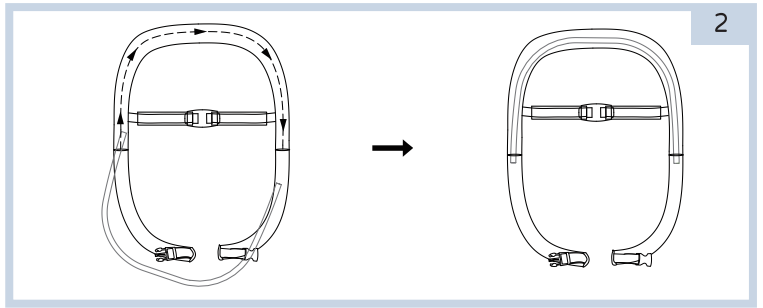
הרכבת הטרמפולינה:

כלים הדרושים להרכבה: מברג (לא כלול).

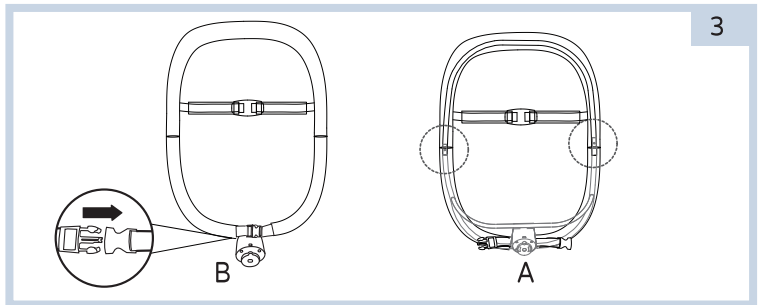


1

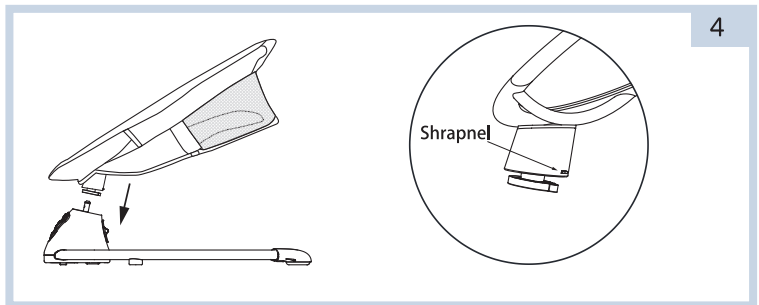
- חיבור המסגרת התחתונה.
הוצא את הבורג מהמוט ואז הכנס את מוטות הרגליים (ימין + שמאל) (6) לחריצים הייעודים בגוף הטרמפולינה (7).
הפוך את גוף הטרמפולינה וחזק את הברגים בעזרת מברג (כמתואר באיור).



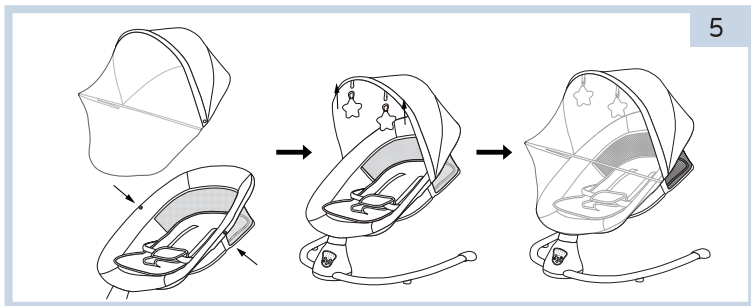
2
חיבור כיסוי ריפוד המושב העליון:
תחילה השחל את מוט משענת הגב (4) דרך הריפוד
בחלקו העליון (כמתואר באיור).



3
חיבור כיסוי ריפוד המושב התחתון:
חבר את המוטות העליונים למוטות התחתונים,
הכנס את המוטות המחודדים לחריצים הייעודים (איור A), לאחר מכן סגור את אבזם הרצועה
בתחתית משענת הגב (איור B).

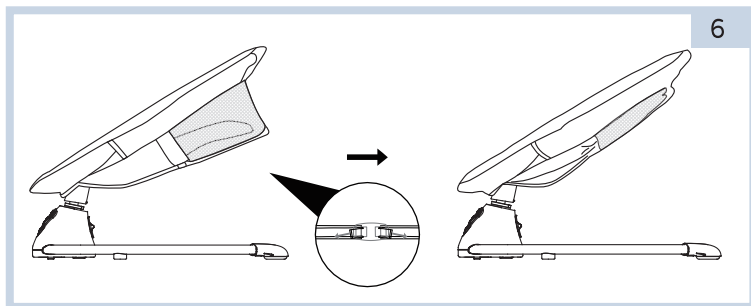


4
חבר את המושב לגוף הטרמפולינה (כמתואר באיור).
מקם את המחבר של המושב במקומו ואז הכנס עד הישמע "קליק" הנעילה.



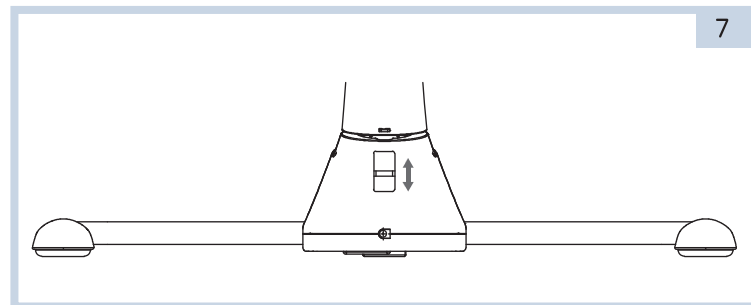
5

חיבור הגגון והצעצועים:
 חבר את הגגון למסגרת המושב באמצעות שני הלחצנים בצידי הגגון.
 חבר את הצעצועים ללולאות בקצה הגגון, לבסוף, משוך את הכילה להגנה
 על מושב הטרמפולינה.



6

כיוון המושב:
 משוך את האבזם והתאם את זווית המושב על ידי שליטה באורך הרצועה.



7

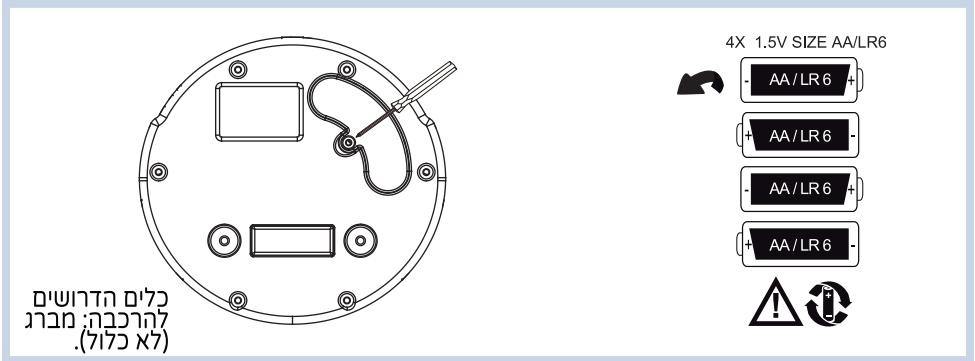
כפתור עצירת תנועה:
 לעצירת הנדנוד החלק את הכפתור כלפי מעלה.
 להפעלת הנדנוד החלק את הכפתור כלפי מטה.

הפעלת הנדנדה:

הנדנדה עובדת על חשמל או על סוללות.

הרכבת והחלפת סוללות:

יש להשתמש ב- 4 סוללות אלקליין מסוג AA/LR6 1.5 V.
הסוללות אינן מצורפות.



- אזהרה: הכנסת סוללות והחלפתן יתבצע על ידי מבוגר בלבד.
- אזהרה: יש להרחיק מהישג ידם של הילדים את הכלים והסוללות.
- אזהרה: להחלפת הסוללות: יש לשחרר את הבורג שעל מכסה הסוללות על ידי מברג, להוציא את הסוללות הישנות ולהחליפן בחדשות (יש לוודא שהן ממוקמות בצורה הנכונה). יש להבריג חזרה את הברגים ולחזקם בבטחה.
- אזהרה: תמיד יש להוציא את הסוללות הגמורות מהמוצר על מנת למנוע נזילה שלהם והריסת המוצר.
- אזהרה: תמיד יש להסיר את הסוללות אם המשחק לא בשימוש בטווח ארוך.
- אזהרה: יש להשתמש רק בסוללות "אלקליין" או זהות בסוג לפי דרישת היצרן.
- אזהרה: לעולם אין להשתמש בסוללות חדשות וישנות יחד, או סוללות מסוגים שונים יחד.
- אזהרה: אסור לשרוף או לזרוק סוללות באשפה הרגילה, אלא לתת בנקודת איסוף סוללות לשמירה על סביבה נקייה.
- אזהרה: אסור להטעין סוללות שאינן מותאמות לטעינה, הן עלולות להתפוצץ.

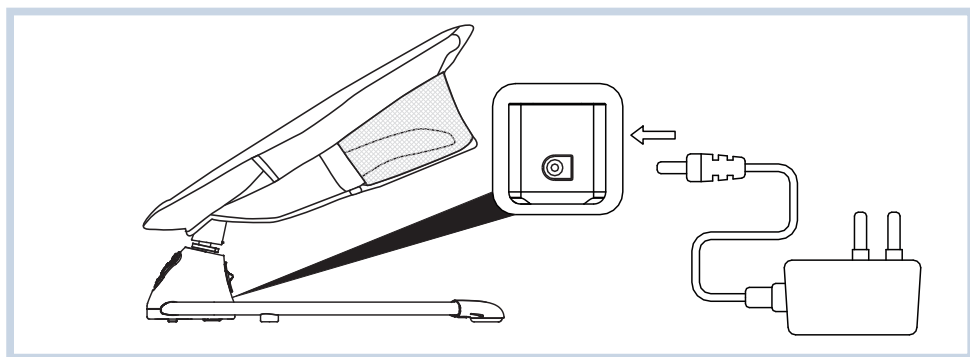
אזהרה: השימוש בסוללות נטענות אינו מומלץ, הוא עלול להחליש את לוח המשחק.

אזהרה: אין לקצר את מסופי החשמל.

אזהרה: אם הסוללות דולפות, החלף אותן באופן מיידי, שטפו את הידיים היטב במקרה של מגע עם הנוזל.

אזהרה: צעצוע זה אינו מיועד לשימוש עם סוללות ליתיום.

שימוש בשנאי חשמל:



אזהרה: המוצר אינו יכול לפעול באמצעות סוללות כאשר השנאי נמצא בשימוש. כאשר השנאי נמצא בשימוש, הסוללות יכבו באופן אוטומטי.

אזהרה: יש לבדוק את השנאי באופן קבוע לאיתור נזקים בכבל, בתקע, במארז וחלקים אחרים, ובמקרה של נזק כזה, יש להפסיק את השימוש בו.

אזהרה: אין להשתמש בשנאי במידה והוא נחשף לנוזלים, נפל או פגום.

אזהרה: יש להגן על כבל החשמל. הנח אותו כך שלא ידרכו עליו או ייצבט מרהיטים או פריטים אחרים.

אזהרה: לעולם אין להשתמש בשנאי הכוח בתוספת כבל מאריך.

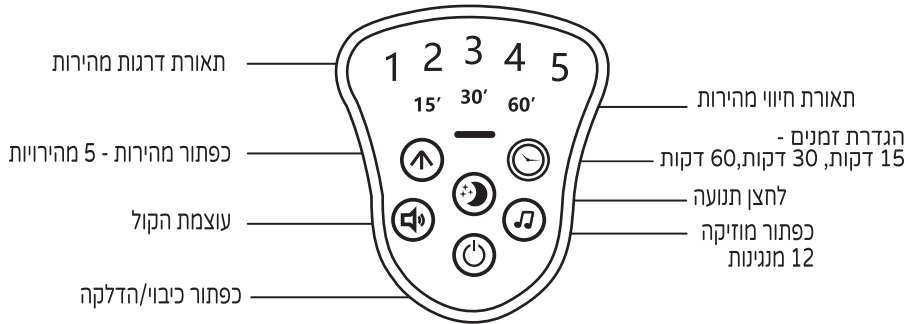
אזהרה: יש להרחיק כבל זה מהשיג ידם של ילדים.

אזהרה: יש להשתמש רק בשנאי שסופק על ידי היצרן.

אזהרה: שנאי הכוח אינו צעצוע.

אזהרה: נתק את השנאי מהנדנדה לפני הניקוי.

הוראות הפעלה:



הפעלה/כיבוי: לחץ על הלחצן, הנדנדה מתחילה לפעול, נורית החיווי הופכת לאדומה.

כפתור מהירות: 5 מהירויות.

לכל דרגת מהירות יש נורית מהירות. לחץ על הכפתור כדי להתחיל מהמהירות הראשונה, לחץ שוב לעבור למהירות הבאה.

כפתור הגדרת זמנים: 3 מחזורי פעילות: 15 דקות, 30 דקות ו-60 דקות.

לחץ על הכפתור כדי לעבור למחזור הזמן הבא.

לכל מחזור פעילות יש נורית טיימר.

כפתור מנגינות: 12 מנגינות.

לחץ על הכפתור כדי להתחיל מהמנגינה הראשונה, לחץ פעם נוספת למעבר למנגינה הבאה.

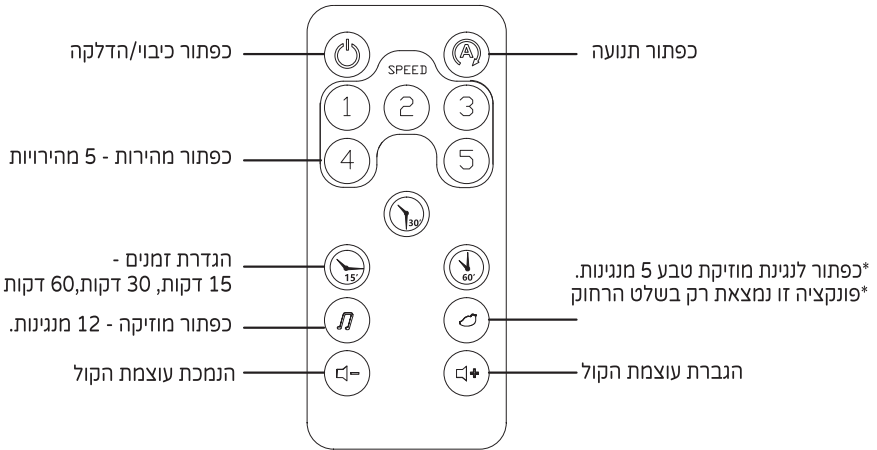
עוצמת קול: כפתור +/-, לחץ על כפתור זה כדי לכוון את עוצמת הקול של המנגינות.

כפתור תנועה: לחץ על כפתור זה להפעלת הפנוקציה. כאשר התינוק מתעורר ומתחיל לנוע בנדנדה, גלאי התנועה יפעיל את הנדנדה, והנדנדוד יעצור אוטומטית לאחר 10 דקות.

מערכת ההפעלה של הטרמפולינה תכבה אוטומטית לאחר פעילות של שעתיים.

בעת הצורך, יש ללחוץ על כפתור ההפעלה והפעל מחדש את הטרמפולינה.

פונקציות השלט רחוק (סלקטיבית)



מערכת רצועות הבטיחות:

בטרמפולינה מערכת רצועות בטיחות בעלת 5 נקודות חגירה.
 רצועות הבטיחות צריכות להיות מותאמות לילדך לפני השימוש הראשוני.

אזהרה: יש לחגור את ילדך בכל עת.
אזהרה: יש להשתמש ברצועות הכתפיים ורצועת המפשעה.
אזהרה: בעת השימוש, הקפד להדק היטב את הרצועות, יש לבדוק שרצועות הבטיחות מאובטחות היטב.

נקיון ואחזקה:

- הניקוי חייב להיעשות על ידי מבוגר.
- יש לנקות את המוצר לעיתים תכופות על מנת לשמור על הגיינה ובריאות הילד.
- ריפוד הבד - יש לעיין בתווית על הריפוד ולנקות בהתאם.
- ניתן להסיר את הריפוד ולכבס במכונה בתוכנית עדינה ב 30 מעלות, ללא סחיטה.
- יש להניח לייבוש טבעי. אין להשתמש במייבש כביסה.
- רכיבי מתכת או פלסטיק - ניתן לנקות את חלקי הפלסטיק והמתכת באמצעות חומר ניקוי עדין ומטלית לחה ולאחר מכן יש לשטוף במים נקיים כדי להסיר שאריות.
- אין לטבול במים או לחשוף ללחות.
- אין להשתמש בחומרי ניקוי או חומרי הלבנה.
- יש לבדוק תקופתית את תקינות המוצר (ברגים רופפים, חלקים תקולים, ריפוד קרוע), ולתקן בהתאם.
- יש להרחיק משמש ישירה וממקור אש, חשיפת המוצר לשמש עלולה לגרום לדהיית הבד וחלקי הפלסטיק.
- יש לודא שהמוצר יבש לחלוטין לפני השימוש או האחסון.
- כאשר המוצר לא בשימוש יש לאחסנו במקום מוצל ויבש, הרחק מהישג ידם של ילדים. לפני אחסון הנדנדה יש להסיר את הסוללות.

