



# U-Go Trike

הוראות שימוש וטיפול



משווק ע"י דוורון

היצרן: Chicco Artsana S.P.A, סין.

שם דגם יצרן: U-Go Trike

היבואן: דוורון יבוא ויצוא בע"מ, א.ת. ג'וליס

ח.פ. 511345241 טל': 04-9966333 [www.davron.co.il](http://www.davron.co.il)



# חשוב: שמרו לשימוש עתידי קראו בקפידה!

יש לקרוא בעיון את ההוראות שלהלן לפני השימוש,  
ולשמור עליהן לצורך התייחסות בעתיד.  
אי קיום הוראות אלה עלול לסכן את הילד.

- אזהרה:** מוצר זה מיועד לילדים מגיל 18 חודשים ומעלה.  
**אזהרה:** השימוש בתלת האופן מיועד עבור ילדים מגיל 18 חודשים ועד חמש שנים בלבד עד למשקל של 20 ק"ג.  
**אזהרה:** אין להשתמש במוצר עם ילדים שגילם קטן מ-18 חודשים.  
**אזהרה:** אין להשאיר את ילדך ללא השגחה.  
**אזהרה:** יש לחגור את ילדך בכל עת.  
**אזהרה:** יש לסלק את כל אריזות הניילון על מנת למנוע חנק וכן את כל הרכיבים הקטנים של האריזה כמו חלקי פלסטיק וכו'.  
**אזהרה:** יש לבדוק תקופתית את שלמות המשחק. במידה ואחד מחלקיו שבור או תקול אין להשתמש בו ויש להרחיקו מהילד/ה.  
**אזהרה:** יש להשתמש במוצר אך ורק למטרה שלשמה הוא נועד ובשום דרך אחרת.  
**אזהרה:** הרכבת המשחק תעשה ע"י מבוגר בלבד.  
**אזהרה:** השימוש במוצר יעשה בהשגחת מבוגר בלבד.  
**אזהרה:** יש להתשמש במוצר רק כאשר הוא מורכב היטב, נבדק והינו בטיחותי לשימוש.  
**אזהרה:** הצעצוע מכיל חלקים קטנים שעלולים לגרום לחנק במידה ויגיעו להישג ידם של ילדכם, לכן חשוב מאוד להרכיבו הרחק ממקום הימצאותו של ילדכם, ויש להרחיק מילדכם חלקים שעדיין אינם מורכבים.  
**אזהרה:** יש לבדוק תקופתית את המוצר ולוודא שהוא לא בלוי או הרוס ולוודא שהברגים מאובטחים היטב.

**אזהרה:** השימוש בתלת האופן עבור ילדים המסוגלים לדווש בכוחות עצמם.

**אזהרה:** יש להשתמש בצעצוע על משטחים ישרים ללא מכשולים ובמקומות פנויים ממחסומים שונים שעלולים לגרום לתאונות.

**אזהרה:** חל איסור להשתמש בתלת האופן בכבישים, ליד כלי רכב, כבישי גישה, מדרונות או קרקע לא אחידה, יש להשתמש במוצר אך ורק במקומות חלקים ללא מכשולים והרחק ממקומות מסוכנים כגון: בריכות שחייה, תעלות, אגמים, מדרגות, שבילים וכו'.

**אזהרה:** יש להשתמש בתלת האופן בזהירות מרובה וחובה לוודא שילדך מסוגל לרכב על אופניים בבטחה בכדי למנוע נפילות או התנגשויות העלולות לגרום לפציעות לילד שרוכב או לילדים אחרים בסביבתו.

**אזהרה:** חובה לוודא לפני השימוש שאכן ילדך מסוגל לרכב על התלת האופן ויודע לתפעל אותם בצורה הבטוחה ביותר.

**אזהרה:** יש לוודא שנעלי ילדך תמיד סגורות ושהשרוכים שלו תמיד מהודקים בעת רכיבה על תלת האופן.

**אזהרה:** השימוש בתלת האופן מיועד עבור ילד אחד בלבד.

**אזהרה:** יש לחבוש קסדת מגן בעת הרכיבה.

**אזהרה:** אין להרים את תלת האופן מהידית הקדמית כאשר ילדך יושב בתוכו.

**אזהרה:** אין להשאיר את תלת האופן ליד מקורות חום לזמן ממושך כמו אש, שמש גלויה וכו'.

**אזהרה:** תלת האופן אין מעצורים.

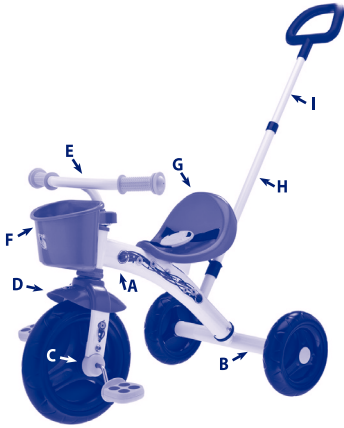
**אזהרה:** אין להעמיס על סל האחסון משקל העולה על 1 ק"ג.

**אזהרה:** במידה והמשחק היה זמן ממושך בשמש גלויה יש לתת למשחק זמן להתקרר לפני הגשתו לילד.

**אזהרה:** אין להשתמש עם הצעצוע על משטחים רטובים, עם אבק או עם חול.

## רשימת החלקים

1



A. בסיס תלת האופן

B. גלגלים אחוריים

C. גלגל קדמי עם פדאל

D. פגוש קדמי

E. כיסא

F. סל אחסון

G. מושב/אוכף

H. ידית דחיפה (חלק תחתון)

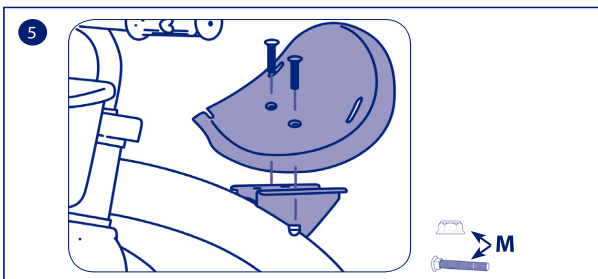
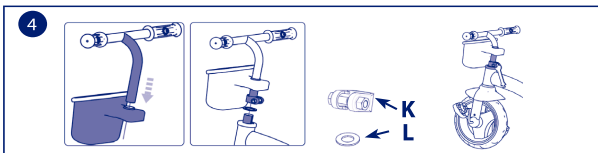
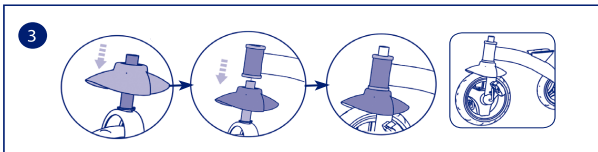
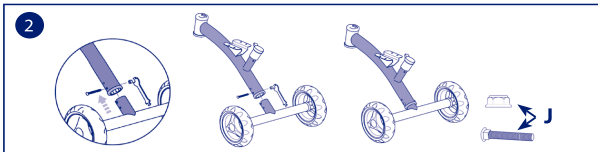
I. ידית דחיפה (חלק עליון)

J. בורג עם בריח עבור החלק האחורי (1)

K. סוגר עבור הכיסא (1)

L. טבעת פלסטיק עבור הכיסא (1)

M. ברגים עם בריח עבור המושב/אוכף (2)



**כלים הדרושים להתקנה:**

מפתח ברגים מתכוונן, מפתח ברגים פיליפס (לא מצורף)

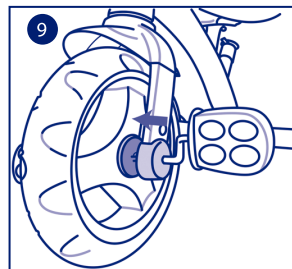
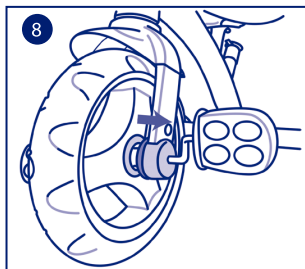
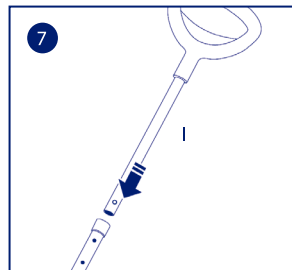
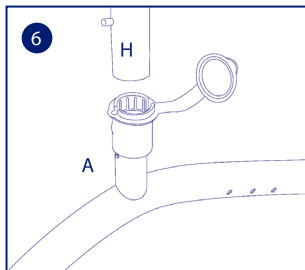
**הוראות שימוש:**

- השימוש במצב עם ידית דחיפה לילדים מגיל 18 חודשים.
- השימוש במצב של רכיבה על תלת האופן ללא הידית מגיל שנתיים ומעלה.
- יש לעקוב אחר הוראות השימוש היטב ולוודא שכל הברגים מאובטחים היטב לפני השימוש.
- על מנת לוודא התקנה נכונה התלת אופן צריך להראות כמו באיור 1.
- כמו כן יש לסגור את הכף שבידית הדחיפה כאשר אינו בשימוש.

**השימוש בפדאלים:**

הפדאלים יכולים לנוע בחופשיות כאשר המתג מעל הגלגל כלפי חוץ (איור 8)  
 על מנת לנעול את הפדאלים יש ללחוץ על טבעת הנעילה כלפי פנים, יש לוודא כי היא נעולה היטב במקומה (איור 9)

**אזהרה:** יש לשים לב לפני השימוש בתלת האופן, שטבעת הנעילה כלפי פנים מאובטחת היטב במקומה ונועלת את הפדאלים כאשר השימוש בתלת האופן הוא עם ידית הדחיפה ע"י ההורה.



## אזהרה: הניקוי והאחזקה יבוצעו אך ורק אך ע"י מבוגר.

- יש לנקות את הצעצוע עם מטלית רכה ספוגה במים במידת הצורך.
- יש לייבש תמיד את חלקי המתכת על מנת למנוע חלודה לאחר שבא במגע עם מים.
- אין לנקות את חלקי המשחק מתחת למים זורמים.
- יש לשמן את החלקים הנעים רק במידת הצורך! עם מטלית קטנה עם חומר המבוסס על סיליקון.
- יש לבדוק באופן קבוע את מצב הגלגלים, שישארו נקיים, ללא עפר, אבק וחול.
- יש לשמור על המשחק מפני זעזועים, חום, אבק, חול, לחות ומים.
- כאשר המשחק לא בשימוש, יש לאחסנו הרחק מחום, חול לחות ומים.

