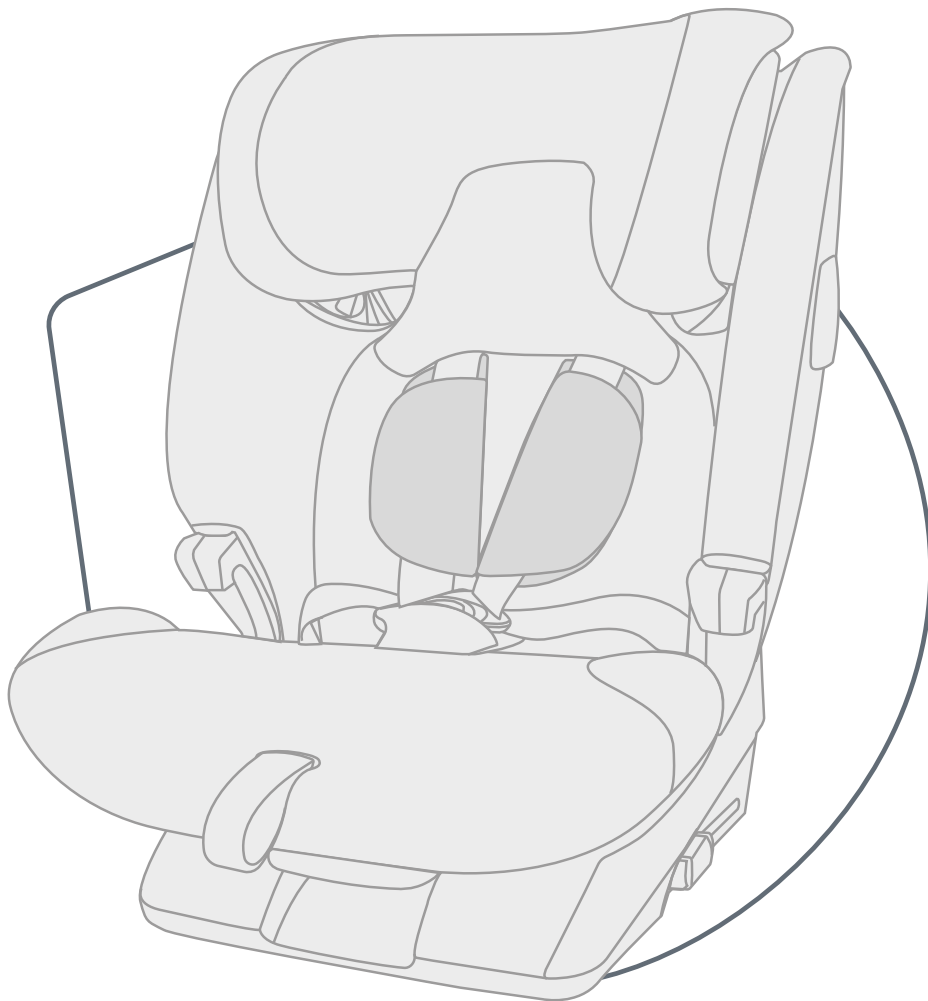




ADVANSAFIX PRO

הוראות שימוש



HE

BRITAX RÖMER Child Safety EMEA

www.britax-roemer.com | contact@britax.com

25.....	7.2	כיסוי.....	3.....	1	הסבר הסמלים.....
26.....	7.3	ריפוד כתפיים.....	4.....	2	בטיחות.....
27.....	7.4	טיפול בתקלה.....	4.....	2.1	הוראות הפעלה.....
28.....	8	אחסון והשלכה לאשפה.....	4.....	2.2	ייעוד השימוש.....
28.....	8.1	אחסון.....	4.....	2.3	שימוש שגוי.....
28.....	8.2	פינוי לאשפה.....	4.....	2.4	הוראות בטיחות.....
29.....	9	כתובת התקשרות.....	5.....	3	הגדרות.....
			5.....	3.1	כיוון משענת הראש.....
			6.....	3.2	כיוון זווית המושב.....
			6.....	3.3	SICT.....
			7.....	3.4	XP-PAD.....
			9.....	4	שימוש ברכב.....
			9.....	4.1	סוגי אבטחה A ו-B.....
			9.....	4.2	אבטחת מושב הבטיחות לילד (76– 105 ס"מ) A.....
			12.....	4.3	שחרור משענת הראש (76– 105 ס"מ) A.....
			12.....	4.4	אבטחת מושב הבטיחות לילד (100– 150 ס"מ).....
			14.....	4.5	שחרור מושב הבטיחות לילד (100– 150 ס"מ) B1.....
			15.....	4.6	אבטחת מושב הבטיחות לילד (100– 150 ס"מ) B2.....
			16.....	4.7	שחרור מושב הבטיחות לילד (100– 150 ס"מ) B2.....
			17.....	5	נעילת ושחרור החגורה.....
			17.....	5.1	חגירת הילד (76– 105 ס"מ) A.....
			17.....	5.2	בדוק לפני כל נסיעה (76 – 105 ס"מ) A.....
			18.....	5.3	שחרור הילד מהחגורה (76– 105 ס"מ) A.....
			18.....	5.4	חגירת הילד (100– 150 ס"מ) B.....
			19.....	5.5	בדוק לפני כל נסיעה (100 – 150 ס"מ) B.....
			19.....	5.6	שחרור הילד (100– 150 ס"מ) B.....
			20.....	6	החלפת סוג האבטחה.....
			20.....	6.1	שדרוג אופן האבטחה (100– 150 ס"מ) B.....
			22.....	6.2	שדרוג סוג האבטחה (76– 105 ס"מ) A.....
			24.....	7	ניקוי ותחזוקה.....
			24.....	7.1	מנעול החגורה.....

הוראות בטיחות

בהוראות הפעלה אלה יעשה שימוש במידע אזהרה, על מנת להודיע על מצבי סכנה פוטנציאליים. מידע האזהרה מיידע אותך לגבי

הנקודות הבאות:

- דרגת הסכנה,
 - סוג ומקור הסכנה,
 - השלכות אי הציות,
 - אמצעים להגנה מסכנה.
- מידע הסכנה יוצג באופן הבא:

⚠ אזהרה

סוג ומקור הסכנה

השלכות אי הציות

▶ אמצעים להגנה מסכנה

דרגת הסכנה	משמעות
סכנה	סימון מצבים מסוכנים, שאם לא יימנעו, הם עלולים לגרום לפציעות קשות או למוות.
אזהרה	מודיע על מצב מסוכן, שאם לא יימנע, עלול לגרום לפציעות קשות או למוות.
זהירות	מודיע על מצב מסוכן, שאם לא יימנע, עלול לגרום לפציעות קלות עד בינוניות.
מידע	מודיע על פעולות, העלולות לגרום לנזקים לרכוש.

סימנים וסמלים

❗ מודיעים על מידע חשוב.

פעולה בודדת

▶ ...

צעד בפעולה

1. דורש פעולה.
2. סדר מוגדר של הפעולות.
3. ...

תוצאת הפעולה

✓ כאן תוכל למצוא את תוצאת סדר הפעולות.

2.1 הוראות הפעלה

הוראות הפעלה אלה מהוות חלק מהמוצר והן תורמות לשימוש הבטיחותי בו. אי ציות עלול לגרום לפציעות קשות ואפילו קטלניות. אל תשתמש במוצר במקרה של אי בהירות וצור קשר מיד עם הסוכן. ▶ קרא את הוראות הפעלה.

2.2 ייעוד השימוש

מוצר זה תוכנן, נבדק ואושר בהתאם לדרישות UN R129/03. מוצר זה מיועד לאבטחת הילד במכונית. המוצר אושר בהתאם לנתונים הבאים:

ערך	כינוי
החל ב-15 חודשים ו-76 – 150 ס"מ	מידות גוף
≥ 22 ק"ג	משקל גוף

השתמש במוצר זה במושבי מכונית הפונים קדימה. ביצוע שינוי במוצר זה יגרום לביטול של הרישיון. שינויים יתבצעו על ידי היצרן בלבד. המדבקה שעל המוצר היא מרכיב חשוב של המוצר. ▶ אין לבצע שינויים במוצר. ▶ אין להסיר אף מדבקה מהמוצר.

2.3 שימוש שגוי

- ▶ אין להשתמש במוצר כבצעצוע.
- ▶ אין להשתמש במוצר לצורך ישיבה מחוץ למכונית, גם לא לצורך ישיבת ניסיון.
- ▶ השתמש רק בנקודות האבטחה לאבטחת מושב הבטיחות לילד, המתוארות בהוראות הפעלה אלה.
- ▶ אל תאבטח את המוצר אף פעם בעזרת חגורת 2 נקודות.
- ▶ שים לב לכך שהמוצר לא ייתקע בין חפצים קשים (דלת המכונית, מסילות המושב וכו').
- ▶ הרחק את המוצר מרטיבות, לחות, נוזלים, אבק וערפל מלוח.
- ▶ אין להניח חפצים כבדים על המוצר.
- ▶ אין לסוך או לשמן את חלקי המוצר.
- ▶ ריפודי רכב רגישים עלולים להינזק. השתמש בריפוד למושב בטיחות לילד Britax Römer. ניתן להזמין אותו באופן נפרד.

2.4 הוראות בטיחות

סכני פגיעה ממושב בטיחות פגום

- ▶ אם מתרחשת תאונה במהירות פגיעה גבוהה מ-10 קמ"ש עלול להיגרם נזק למושב הבטיחות לילד, בלי שניתן יהיה לראות את הנזק. התוצאה עלולה להיות פציעות קשות במקרה של תאונה נוספת. ▶ החלף את המוצר לאחר תאונה.
- ▶ בדוק מוצר שניזוק (גם אם נפל על הרצפה).
- ▶ בדוק באופן סדיר קיום נזקים בכל החלקים החשובים.
- ▶ וודא, שכל המכלולים המכניים פועלים באופן תקין.

סכנת כוויית עקב מכלולים חמים

מכלולי המוצר עלולים להתחמם כתוצאה מקרינת השמש. עורם של ילדים רגיש והוא עלול להיפצע כתוצאה מכך. ▶ הגן על המוצר מקרינה ישירה חזקה של השמש כל זמן שהוא לא בשימוש.

סכנת פגיעה בזמן השימוש

הטמפרטורה במכונית עלולה לעלות מהר באופן מסוכן. בנוסף לכך הירידה בצד מסלול הנסיעה עלולה להיות מסוכנת. ▶ לעולם אל תשאיר את הילד ללא השגחה ברכב. ▶ אבטח והוצא את מושב הבטיחות לילד רק מהצד הפונה למדרכה.

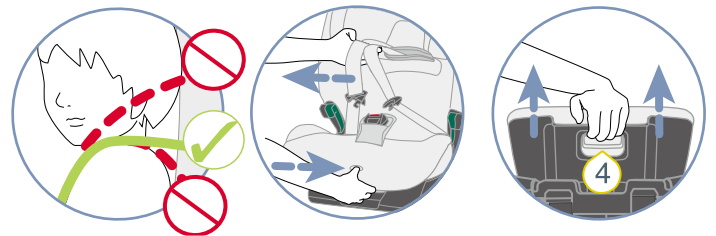
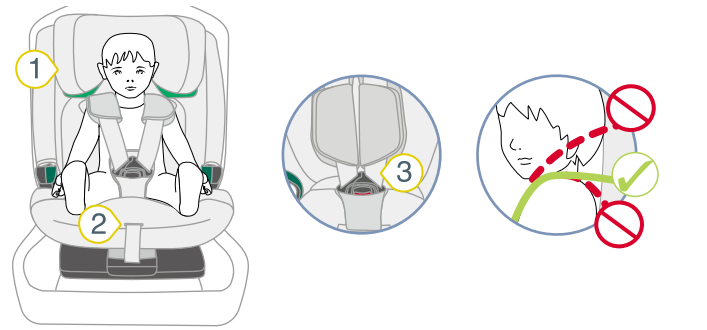
סכנת פגיעה מחפצים לא מאובטחים

במקרה של עצירה פתאומית או תאונה עלולים עצמים ונוסעים שאינם מאובטחים לפגוע בנוסעים אחרים. ▶ אבטח את המוצר רק בהתאם למוסבר בהוראות הפעלה. ▶ קבע את משענת הגב של מושב הרכב (למשל ספסל אחורי שניתן לקיפול). ▶ אבטח או פרק את כל החפצים הכבדים או החדים ברכב (לדוגמה בתא הכפפות). ▶ וודא שכל האנשים ברכב יהיו חגורים. ▶ וודא שהמוצר יהיה תמיד מאובטח במכונית גם כאשר לא מסייעים ילד.

3.1 כיוון משענת הראש

י כיוון משענת הראש תלוי בסוג האבטחה (ראה "סוגי אבטחה A ו-B", עמוד 9).

3.1.1 כיוון משענת הראש (76–105 ס"מ A)



1 משענת הראש
2 לחצן הכוונון
3 חגורת כתפיים
4 לחצן שחרור

1. בדוק, האם משענת הראש 1 מכוונת לגודל הגוף של הילד.

י כאשר פתח חגורות הכתפיים נמצא בגובה כתפי הילד, הרי שמשענת הראש מכוונת נכון. מותרת סטייה של עד 3 מטר ס"מ. למרות זאת ממליצה Britax Römer לכוון את פתח חגורת הכתפיים בגובה כתפי הילד.

▶ בצע את הפעולות הבאות אם משענת הראש אינה מכוונת נכון.

2. להרפיית החגורה, לחץ על לחצן הכיוון 2 ומשוך יחד את שתי חגורות הכתפיים 3 קדימה.

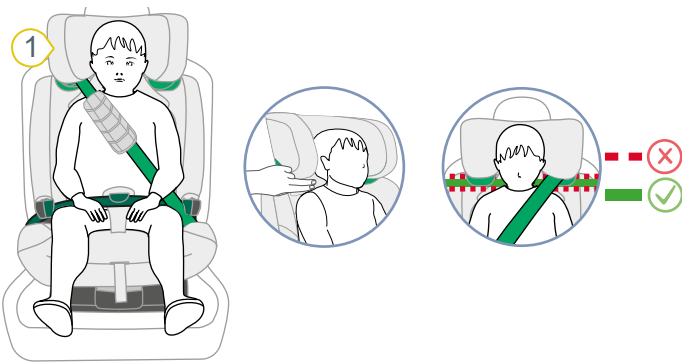
י ריפוד הכתפיים אינו מחובר לחגורות הכתפיים. כאשר תמשוך את ריפודי הכתפיים החגורה לא תורפה. משוך רק בחגורות הכתפיים.

3. החזק את לחצן השחרור 4 לחוץ והזז את משענת הראש 1 עד לגובה הנכון של הכתף.

4. בדוק, האם משענת הראש 1 ננעלה נכון, באמצעות לחיצה על משענת הראש 1 כלפי מטה.

✓ משענת הראש 1 מכוונת לגודל הגוף של הילד.
✓ משענת הראש 1 ננעלה.

3.1.2 כיוון משענת הראש (100–150 ס"מ B)



1 משענת הראש
2 לחצן שחרור

י משענת הראש מצוידת בחסימה. חסימה זו תואמת לגודל גוף של כ-125 ס"מ. תוכל לשחרר את התחום העליון של כ-125 ס"מ עד 150 ס"מ. (ראה "שחרר את התחום העליון", עמוד 5).

1. בדוק, האם משענת הראש 1 מכוונת לגודל הגוף של הילד.

י כאשר משענת הראש נמצאת ברוחב של שתי אצבעות מעל גובה הכתפיים של הילד, הרי שמשענת הראש מכוונת נכון. ▶ בצע את הפעולות הבאות אם משענת הראש אינה מכוונת נכון.

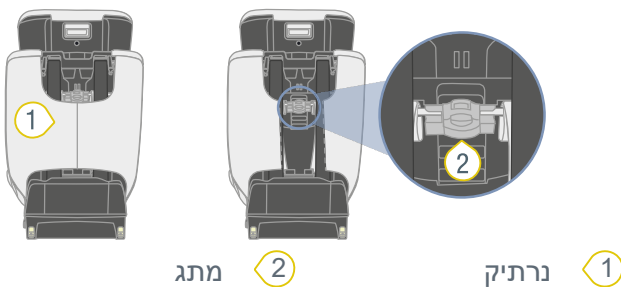
2. החזק את לחצן השחרור 2 לחוץ והזז את משענת הראש 1 עד לגובה הנכון של הכתף.

3. בדוק, האם משענת הראש 1 ננעלה נכון, באמצעות לחיצה על משענת הראש 1 כלפי מטה.

✓ משענת הראש 1 מכוונת לגודל הגוף של הילד.

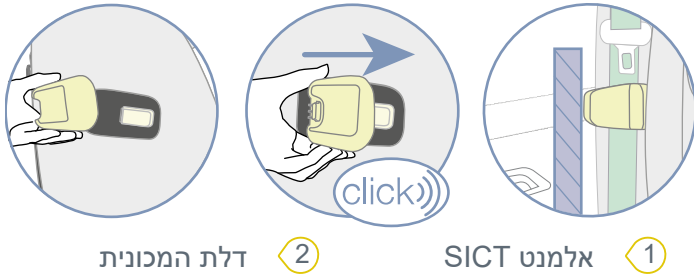
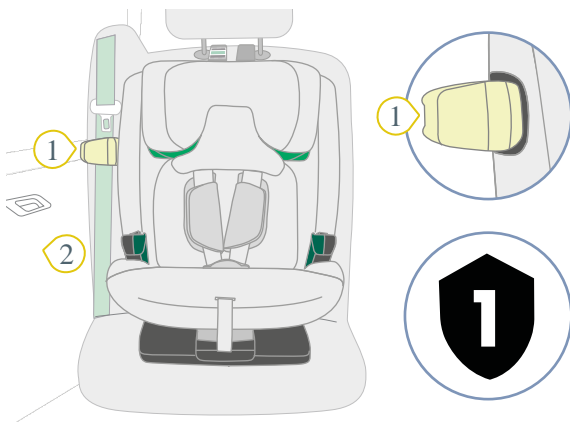
✓ משענת הראש 1 ננעלה.

3.1.3 שחרר את התחום העליון



1 נרתיק
2 מתג

3.3.1 חיזוק אלמנט SICT



1 אלמנט SICT 2 דלת המכונית

1. מקם את אלמנט SICT 1 בצד במושב הבטיחות לילד.

1. בחר את צד מושב הבטיחות לילד, המצוי בסמוך לדלת המכונית.

סמל המגן עם המספר 1 של אלמנט SICT מכוון אל **סמל המגן** של נקודת החיזוק SICT במושב הבטיחות לילד.

2. הזז את אלמנט SICT1 על נקודת החיזוק SICT.

3. בדוק את המרווח בין אלמנט SICT 1 ודלת המכונית 2.

מידע

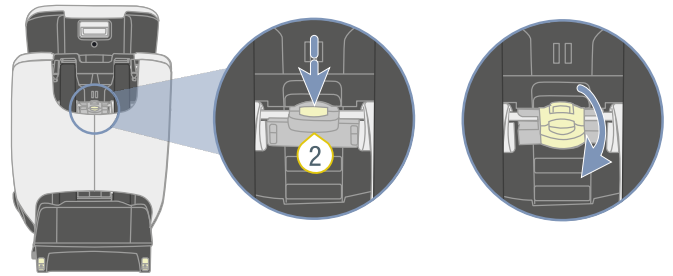
נזקי רכוש כתוצאה מאלמנט SICT

במקרים נדירים הרווח בין מושב המכונית ודלת המכונית כה קטן, שאלמנט SICT נוגע בדלת המכונית. דלת המכונית עלולה להישרט, כאשר היא סגורה.

- סגור בזהירות את דלת המכונית.
- וודא, שאלמנט SICT לא ייגע בדלת המכונית.
- סגור את דלת המכונית לאבמלואה, אם אלמנט SICT נוגע בדלת המכונית.

4. כאשר אלמנט SICT 1 נוגע בדלת המכונית 2, יוקטן מרווח אלמנט SICT 1 (ראה "הקטן את המרווח", עמוד 7).

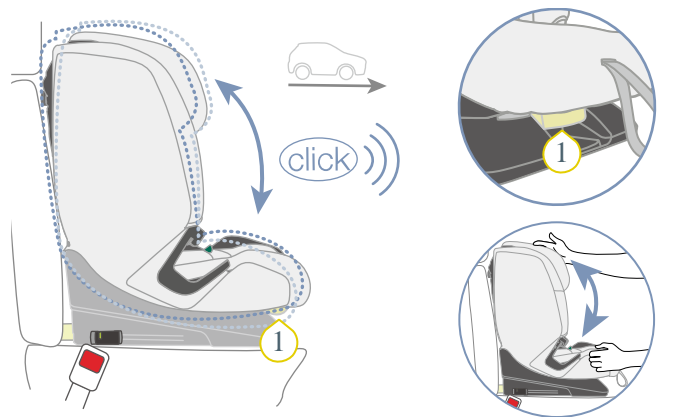
1. כאשר אלמנט SICT לאנוגע בדלת המכונית, לא תצטרך לבצע פעולות נוספות.



1. שלוף את משענת הראש באופן מירבי החוצה.
 2. החזק את לחצן המתג 2 לחוץ.
 3. סובב את המתג 2 כלפי מעלה.
- ✓ המתג 2 ננעל במצב העליון.

1. ניתן לכוון את משענת הראש לגדלי גוף שבין 125 ס"מ ו-150 ס"מ.

3.2 כיוון זווית המושב



1 ידית הכיוון

1. ניתן להשתמש במושב בזוויות נטייה שונות.

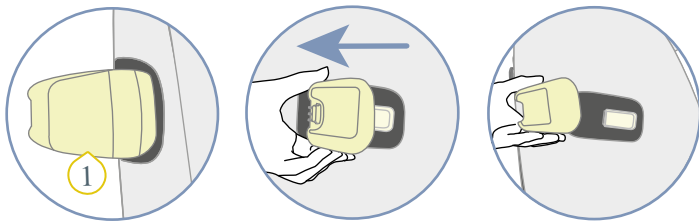
1. משוך את ידית הכיוון 1 קדימה והזז את המושב למצב הרצוי.
- ✓ המושב ייכנס למקומו תוך השמעת קליק.
2. בדוק האם המושב ננעל באופן מלא, ע"י משיכתו.

1. תקף עבור סוגי האבטחה B1 ו-B2 (ראה "סוגי אבטחה A ו-B", עמוד 9): אם תרצה לשנות את זווית הישיבה, תוכל לשחרר את חגורת הבטיחות. ודא שחגורת הבטיחות תהיה מתוחה.

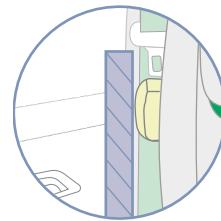
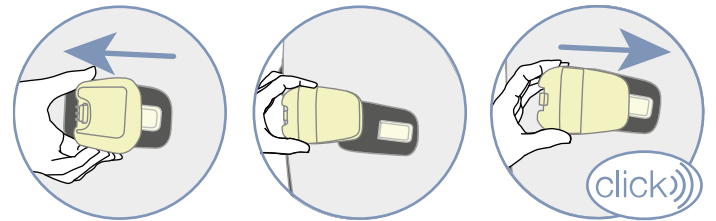
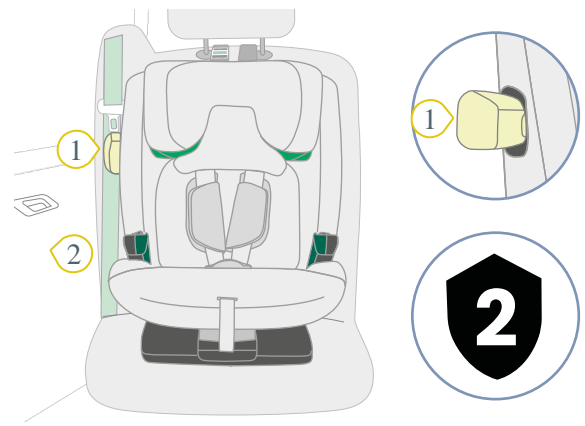
3.3 SICT

1. SICT (Side Impact Cushion Technology) מפחית את הכוחות, הפועלים על הילד בזמן מכה מהצד. ככל שאלמנט SICT מצוי קרוב יותר לדלת המכונית, כך יהיה אפקט ההגנה גדול יותר.

1. אלמנט SICT תלוי בסוג האבטחה. באירורים הבאים מוצג סוג האבטחה A לצורך קלות התצוגה.



1 אלמנט SICT



2 דלת המכונית

1 אלמנט SICT

1. אל תשתמש במושב הבטיחות שנבחר באלמנט 1 SICT.
2. הזז את אלמנט SICT1 מנקודת חיזוק SICT.
3. כדי לשחרר את אלמנט SICT ממושב הבטיחות לילד, תזדקק לכוח יחסית רב. אחוז באלמנט SICT קרוב למושב הבטיחות לילד.
4. אחסן את אלמנט 1 SICT. הקפד על הוראות האחסון (ראה "אחסון", עמוד 28).

3.4 XP-PAD

XP-PAD מפחית את הכוחות, הפועלים על עמוד השדרה הצווארי של הילד בזמן תאונה.

XP-PAD ישמש רק עבור סוגי האבטחה B1 ו-B2. (ראה "סוגי אבטחה A ו-B", עמוד 9).

מושב הבטיחות לילד מאושר לשימוש עם ובלי XP-PAD. בהוראות הפעלה אלה תתואר אבטחת הילד בעזרת XP-PAD. פנה אלינו במידה ומתעוררות שאלות (ראה "כתובת התקשרות", עמוד 29).

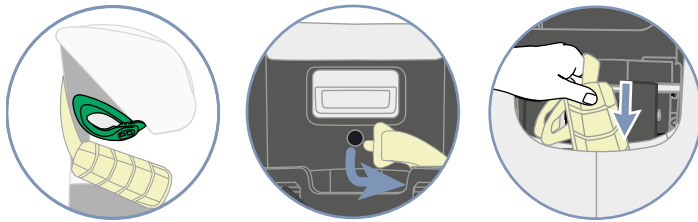
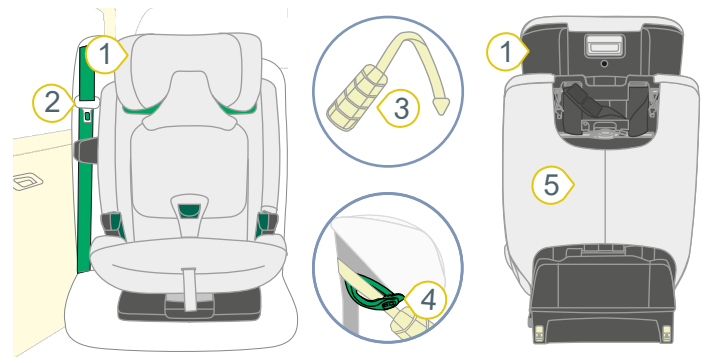
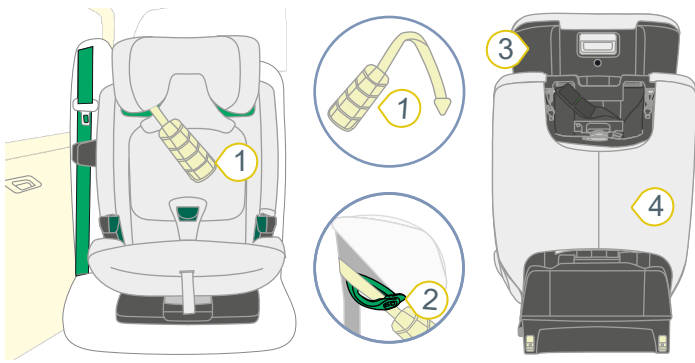
1. הזז את אלמנט SICT1 מנקודת חיזוק SICT. כדי לשחרר את אלמנט SICT ממושב הבטיחות לילד, תזדקק לכוח יחסית רב. אחוז באלמנט SICT קרוב למושב הבטיחות לילד.
2. מקם את אלמנט 1 SICT בצד במושב הבטיחות לילד.
3. **סמל המגן** עם המספר 2 של אלמנט SICT מכווון אל **סמל המגן** של נקודת החיזוק SICT במושב הבטיחות לילד.
4. הזז את אלמנט SICT1 על נקודת החיזוק SICT.
5. בדוק את המרווח בין אלמנט 1 SICT ודלת המכונית.

מידע

- נזקי רכוש כתוצאה מאלמנט SICT**
- במקרים נדירים הררוח בין מושב המכונית ודלת המכונית כה קטן, שאלמנט SICT נוגע בדלת המכונית. דלת המכונית עלולה להישרט, כאשר היא סגורה.
- סגור בהירות את דלת המכונית.
 - וודא, שאלמנט SICT לא ייגע בדלת המכונית.
 - סגור את דלת המכונית לאבמלואה, אם אלמנט SICT נוגע בדלת המכונית.
5. כאשר אלמנט 1 SICT ממשיך לגעת בדלת המכונית, פרק את אלמנט SICT (ראה "פירוק אלמנט SICT", עמוד 7).
 6. כאשר אלמנט SICT לאנוגע בדלת המכונית, לא תצטרך לבצע פעולות נוספות.

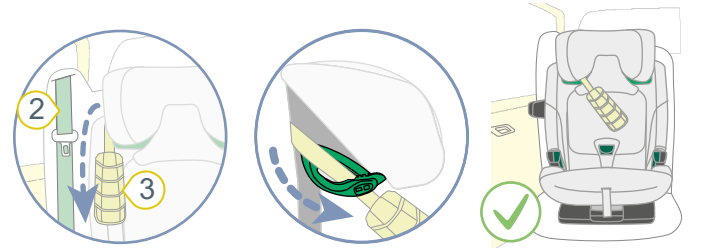
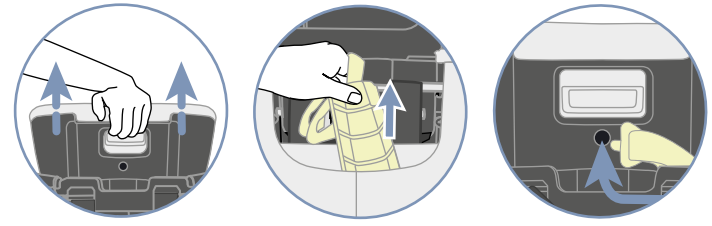
3.4.2 הוצאת את XP-Pad

3.4.1 חיזוק XP-Pad



- 1 XP-PAD
- 2 תושבת חגורה ירוקה בהירה
- 3 משענת הראש
- 4 נרתיק

1. העבר את רצועת XP-Pad 1 מתושבת החגורה הירוקה בהירה 2.
2. הוצא את XP-Pad 1 מהצד האחורי של משענת הראש 3.
3. אחסן את XP-Pad 1 בנרתיק 4.



- 1 משענת הראש
- 2 חגורת הבטיחות
- 3 XP-PAD
- 4 תושבת חגורה ירוקה בהירה
- 5 נרתיק

1. משוך את משענת הראש 1 באופן מירבי כלפי מעלה.
2. הוצא את XP-Pad 3 מהנרתיק 5.
3. חזק את XP-Pad 3 לצד האחורי של משענת הראש.
4. הנח את XP-Pad 3 לצד חגורת הבטיחות 2.
5. העבר את רצועת XP-Pad 3 בתושבת החגורה הירוקה בהירה 4.
6. וודא, שהסרט מונח במלואו ולא בצורה מעוותת בתושבת החגורה 4.

בסוג האבטחה B הילד יאובטח באמצעות חגורת 3 הנקודות 1 של מושב הבטיחות לילד למושב המכונית. אם המכונית מצוידת ב- ISOFIX 2, ניתן לאבטח את מושב הבטיחות לילד בנוסף לכך באמצעות ISOFIX 2.

סוג האבטחה	הטבעה
B1	חגורת 3 נקודות ו-ISOFIX
B2	חגורת 3 נקודות

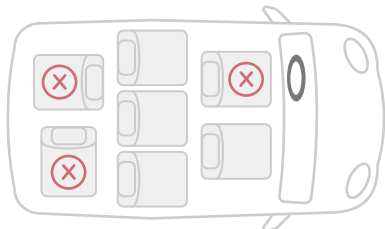
Britax Römer ממליצה על סוג האבטחה B1. i

4.2 אבטחת מושב הבטיחות לילד (76–105 ס"מ) A

4.2.1 בחר במושב מתאים

1. בחר במושב מתאים.

- מושבים מתאימים לרכב הם כאלה עם אישור i-Size. i
- במקרים נדירים ניתן לכוון באופן מוגבל את מושב הבטיחות לילד במושב רכב עם אישור i-Size.
- מושבים מתאימים לרכב הם כאלה עם ידית תפיסה ISOFIX, שנבדקו ואושרו על ידינו. ניתן למצוא אותם ברשימת הדגמים שלנו ב- www.britax-roemer.com.
- מותרים בשימוש רק מושבי בטיחות לילד הפונים לכיוון הנסיעה.



2. שים לב וציית לספר הרכב.

Britax Römer ממליצה למקם את מושבי הרכב באופן הבא. i

בשימוש במושב קדמי:

▶ דחף את המושב הקדמי עד כמה שאפשר לאחור.

בשימוש במושב האחורי:

▶ דחף את המושב האחורי עד כמה שאפשר לאחור.

▶ דחף את המושב הקדמי עד כמה שאפשר קדימה.

4.2.2 הרכבת עזרי ההחדרה

i עזרי ההחדרה מקלים על חיבור לשוניות הנעילה ISOFIX של מושב הבטיחות לילד אל ידיות התפיסה ISOFIX של מושב הרכב. רכבים מסוימים כבר מצוידים בעזרי ההחדרה מובנים. בדוק, האם המכונית מצוידת כבר בעזרי ההחדרה. אם הרכב אינו מצויד בהם, Britax Römer ממליצה על השימוש בעזרי ההחדרה. אלה כלולים באריזת מושב הבטיחות לילד.

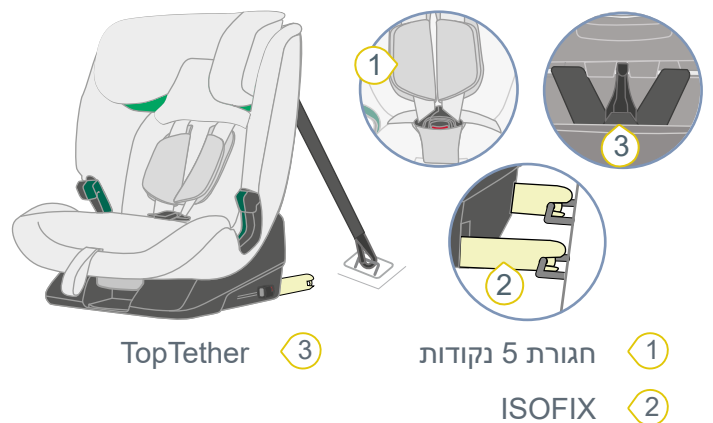
4.1 סוגי אבטחה A ו-B

i מושב בטיחות זה לילד מותר בשימוש לילדים בגובה של 76 עד 150 ס"מ. על מנת שהילד יהיה מאובטח באופן אופטימלי, קיימים שני סוגי אבטחה A ו-B. כל סוג אבטחה פותח לתחום גודל גוף מוגדר. אבטח את מושב הבטיחות לילד בהתאם לגודל הגוף של הילד שצריך להיות מאובטח.

סוג האבטחה	גודל הגוף של הילד
A	76 ס"מ - 105 ס"מ החל מ-15 חודשים משקל גוף מקסימלי 22 ק"ג
B	100 ס"מ - 150 ס"מ

i מוצר זה מסופק עם קונפיגורציה סוג האבטחה A. אם תרצה להשתמש בסוג האבטחה B, תצטרך להחליף את סוג האבטחה

4.1.1 סוג האבטחה (76–105 ס"מ) A



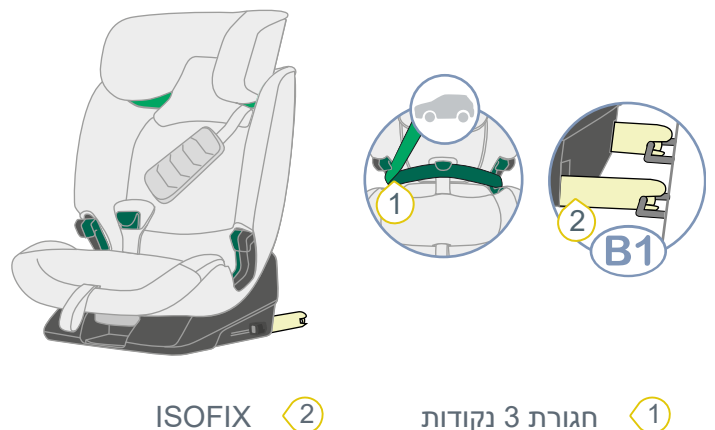
TopTether 3

חגורת 5 נקודות 1

ISOFIX 2

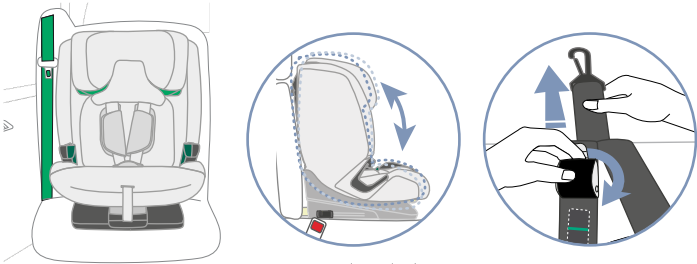
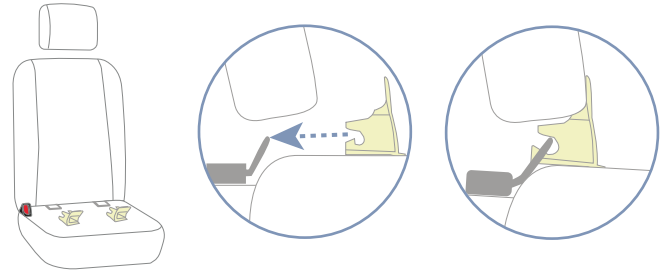
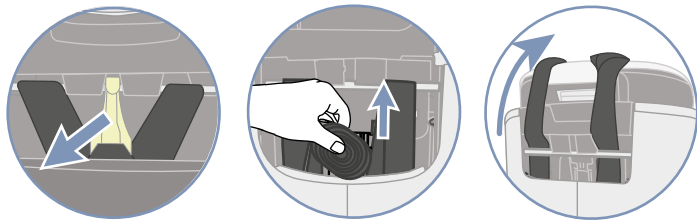
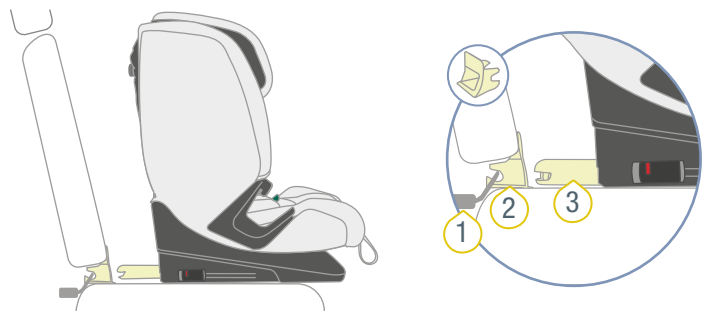
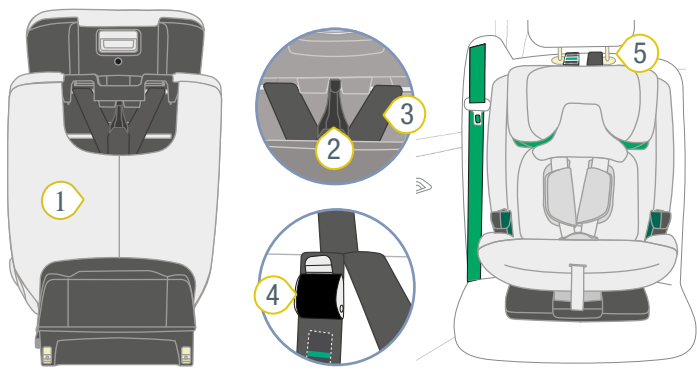
בסוג האבטחה A הילד יאובטח באמצעות חגורת 5 הנקודות 1 למושב הבטיחות לילד. מושב הבטיחות לילד יאובטח באמצעות ISOFIX 2 ו- TopTether 3 למושב המכונית.

4.1.2 סוג האבטחה (100–150 ס"מ) B



ISOFIX 2

חגורת 3 נקודות 1



ISOFIX נעילה לשונית (2) ידידת תפיסה ISOFIX (1) עזר הכנסה (2)

תפוס את שני עזרי ההחדרה 2 עם החתך הפונה כלפי מעלה אל ידידת התפיסה 1 של המכונת.

במושבי רכב בעלי משענת גב מתקפלת יש לפרק את עזרי ההחדרה 2 מחדש, לפני קיפול משענת הגב.



4.2.3 הכנת TopTether

⚠ אזהרה

סכנת פציעה מ-TopTether לא מאובטח

אבטחת מושב הבטיחות לילד מובטחת, כאשר TopTether מחוץ לנקודת עיגון TopTether מורשה באמצעות וו התפיסה. אי ציוד עלול לגרום לפציעות קשות או קטלניות.

יש להשתמש רק בנקודת עיגון עבור TopTether המורשה ע"י יצרן המכונת.

אסור להשתמש בווי מטען לאבטחת TopTether.

שים לב וציית לספר הרכב.

נקודות העיגון עבור TopTether סומנו במכונת בסמל הבא.



לשון מתכת (4) נרתיק (1)

ידידת משענות הראש במכונת (5) וו תפיסה (2)

נקודת עיגון (6) חגורה (3)

1. תלה את ווי התפיסה 2 של TopTether מהצד האחורי של מושב הבטיחות לילד.

2. הוצא את החגורה 3 מהנרתיק 1.

3. הנח את החגורה 3 מעל מושב הבטיחות לילד.

4. הצב את מושב הבטיחות לילד בכיוון הנסיעה במושב הרכב הנבחר.

5. התאם את זווית משענת הגב למושב הרכב.

ⓘ החריץ בין מושב המכונת ומושב הבטיחות לילד צריך להיות קטן ככל האפשר.

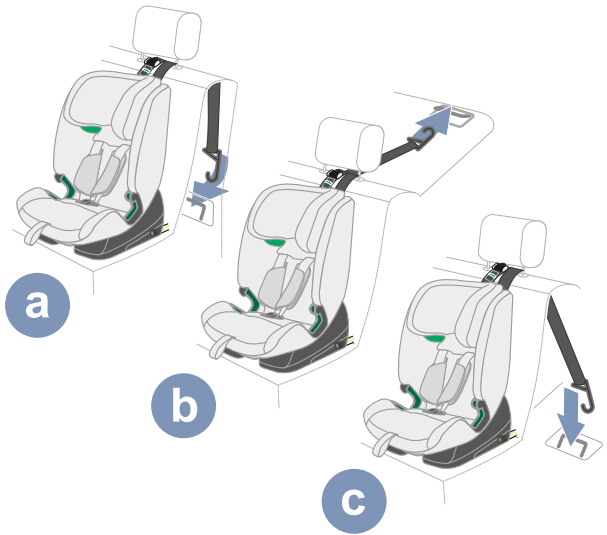
6. הארך את החגורה 3, בכך שתלחץ את לשונית המתכת 4 מה חגורה 3 ומשוך את ווי התפיסה 2.

7. העבר את ווי התפיסה 2 באמצע בין הידידת ומשענת הראש במכונת 5.

ⓘ כאשר משענת הראש משולבת במושב המכונת, העבר את ווי התפיסה ואת החגורה מעבר למשענת הראש. השתמש בצד, הקרוב יותר לנקודת העיגון של המכונת.

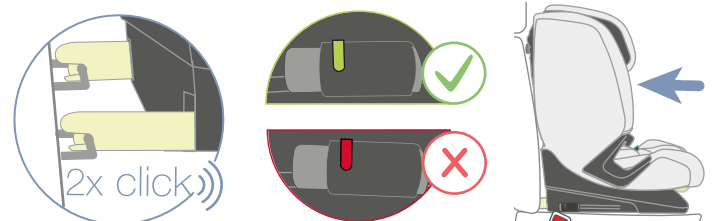
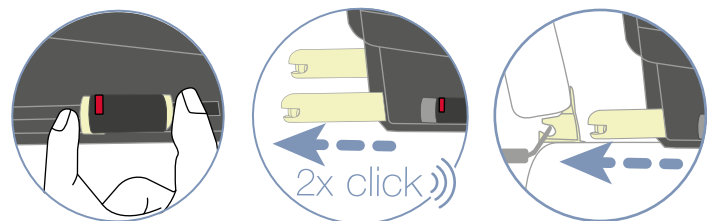
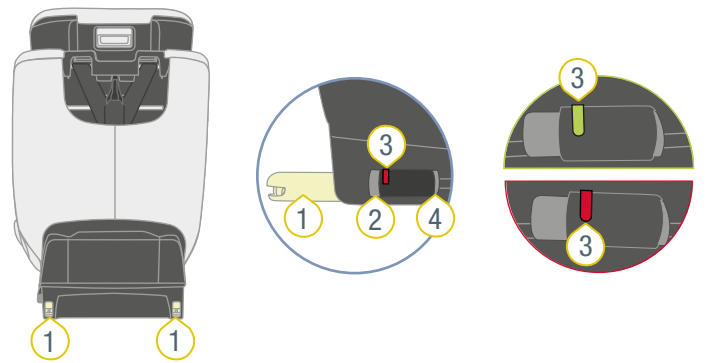
8. תלה את ווי התפיסה 2 ב נקודת העיגון 6 של המכונת.

① נקודת העיגון מצויה בהתאם למכונת לדוגמה במושב הרכב או בתא המטען. שים לב וציית לספר הרכב.



✓ או התפיסה 2 מאובטח באמצעות נקודת העיגון.
 ✓ TopTether מוקן.

4.2.4 חיזוק ISOFIX



① לשונית נעילה ISOFIX ③ מחוון ISOFIX
 ② כפתור השחרור ④ כפתור אבטחה

1. לחץ על כפתור האבטחה 4 ועל כפתור השחרור 2 זה אל זה ודחף את לשונית הנעילה ISOFIX 1 ככל היותר החוצה.
 ✓ לשונית הנעילה ISOFIX 1 תינעל בקליק.
 2. דחף את לשונית הנעילה ISOFIX 1 גם כן ככל האפשר החוצה.

✓ לשונית הנעילה ISOFIX 1 תינעל בקליק.

✓ שתי לשוניות הנעילה ISOFIX 1 תצא ככל היותר החוצה.

3. חבר את לשוניות הנעילה ISOFIX 1 בעזרת ידידות התפיסה ISOFIX של מושב הרכב.

① לא ניתן להעביר את לשוניות הנעילה ISOFIX, כאשר הן ננעלות בידידות התפיסה ISOFIX של הרכב.

✓ שתי לשוניות הנעילה ISOFIX 1 יינעלו כל אחת בקליק.

✓ שתי לשוניות הנעילה ISOFIX 3 יציגו צבע ירוק.

⚠ **אזהרה** סכנת פציעה ממושב בטיחות לא מאובטח. וודא, ששתי לשוניות הנעילה ISOFIX יינעלו באופן מלא. שני המחווים ISOFIX חייבים להציג צבע ירוק.

4. מתח את חיבור ISOFIX, באמצעות לחיצה בכוח על מושב הבטיחות לילד אל משענת הגב של מושב הרכב.

מידע ככל שיהיה מתוח יותר, כך יהיה אפקט ההגנה גדול יותר.

5. הגדל את מתח חיבור ISOFIX באמצעות לחיצה בכוח קדימה במוצר הצידה.

מידע אנחנו ממליצים ללחוץ על המוצר לסירוגין שמאלה וימינה.

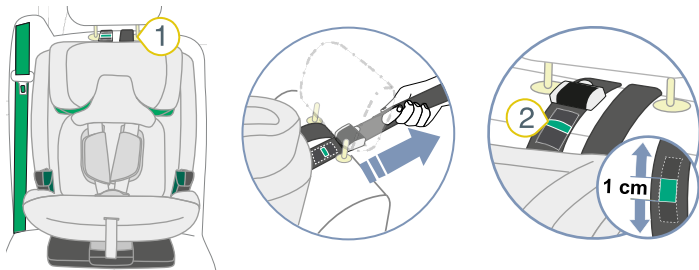
6. בדוק, האם לשוניות הנעילה ISOFIX 1 מצויות באותו מיקום.

① מיקומי לשוניות הנעילה ISOFIX מוצגים באמצעות מספרים על המוצר. ניתן למצוא מספרים אלה מעל מחוון ISOFIX. שני מחווני ה-ISOFIX חייבים להציג על מספר זהה.

7. בדוק, האם לשוניות הנעילה ISOFIX 1 מחוברות עם ידידות התפיסה ISOFIX בשני הצדדים, באמצעות משיכת מושב הבטיחות לילד.

✓ אם לא ניתן לשחרר אף אחת מלשוניות הנעילה ISOFIX 1 הרי ששתיהן מחוברות לרכב.

4.2.5 מתיחת TopTether



1. וודא ש TopTether 1 לא יהיה בין מושב הבטיחות לילד ומושב הרכב.

2. מתח את TopTether 1, באמצעות משיכת החגורה.

מידע מתח את TopTether 1, עד שמחוון של TopTether 2 יציג רוחב אצבע בצבע ירוק.

4.2.6 חיזוק אלמנט SICT

▶ חזק את אלמנט SICT (ראה "SICT", עמוד 6).

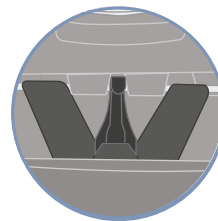
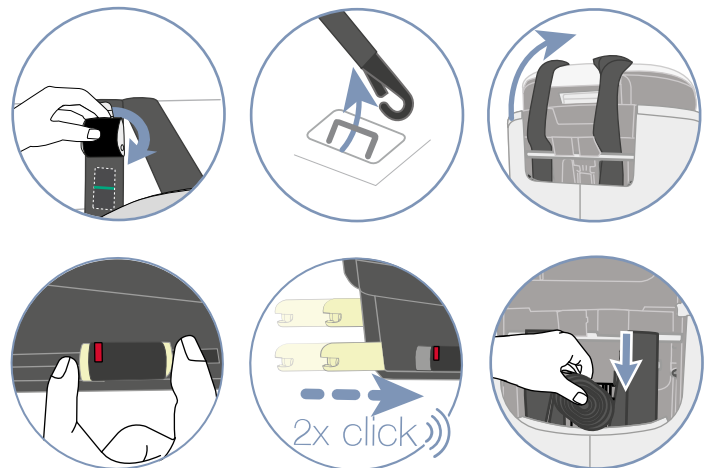
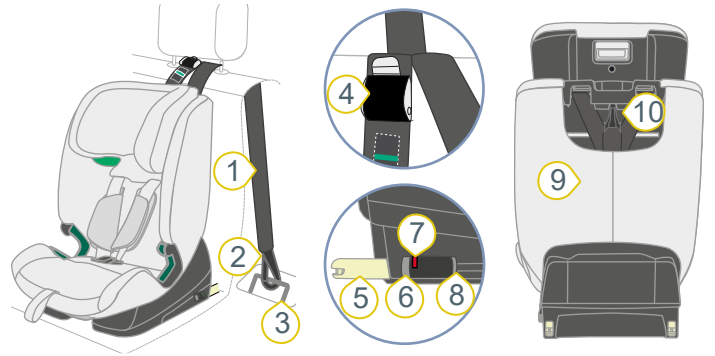
4.3 שחרור משענת הראש (76–105) A (ס"מ)

⚠ אזהרה

סכנת פציעה מחפצים לא מאובטחים

במקרה של עצירה פתאומית או תאונה עלול מושב בטיחות לילד לא מאובטח לפגוע בנוסעי הרכב.

▶ אבטח תמיד את מושב הבטיחות לילד ברכב, גם כאשר לא מסייעים ילד.



- | | | | |
|---|---------------------|----|---------------|
| 1 | חגורה | 6 | כפתור השחרור |
| 2 | וו תפיסה | 7 | מחווני ISOFIX |
| 3 | נקודת עיגון | 8 | כפתור אבטחה |
| 4 | לשון מתכת | 9 | נרתיק |
| 5 | לשונית נעילה ISOFIX | 10 | חיזוק |

1. שחרר את TopTether, בכך שתלחץ את לשונית המתכת 4 מה חגורה 1.
2. תלה את ווי התפיסה 2 מ נקודת העיגון 3 של המכונית.
3. הנח את TopTether קדימה מעל מושב הבטיחות לילד.

4. לחץ על כפתור האבטחה 8 ועל כפתור השחרור 6 זה אל זה ודחף את לשונית הנעילה 5 ISOFIX חזרה לחלק התחתון של המושב.

ⓘ אם לא ניתן לחזק את כפתור השחרור, לשונית הנעילה ISOFIX לא נכנסה למקומה. משוך את המושב.

5. דחף את לשונית הנעילה 5 ISOFIX השניה גם חזרה לחלק התחתון של המושב.

✓ שתי לשוניות הנעילה ISOFIX והמכונית מוגנות מנזקים.

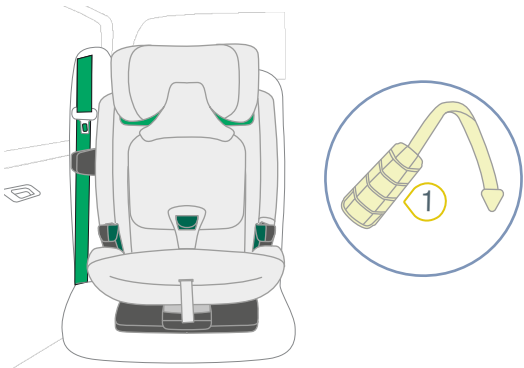
6. אחסן את החגורה 1 של TopTether בנרתיק 9.

7. תלה את ווי התפיסה 2 של TopTethers בחיזוק 10.

4.4 אבטחת מושב הבטיחות לילד (100–150 ס"מ)

4.4.1 הכנת מושב הבטיחות לילד

ⓘ מוצר זה מסופק עם קונפיגורציות סוג האבטחה A. אם תרצה להשתמש בסוג האבטחה B, תצטרך להחליף את סוג האבטחה (ראה "החלפת סוג האבטחה", עמוד 20).



1 XP-PAD

- ▶ וודא, שמושב הבטיחות לילד מוכן עבור סוג האבטחה B (ראה "החלפת סוג האבטחה", עמוד 20).
- ▶ חזק את XP-Pad 1 למושב הבטיחות לילד ("XP-PAD").

4.4.2 בחר במושב מתאים

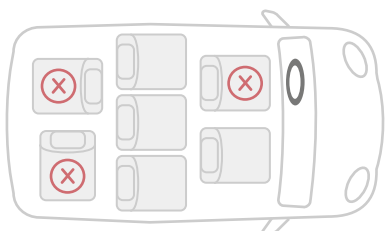
1. בחר במושב מתאים.

– מושבים מתאימים לרכב הם כאלה עם אישור i-Size.

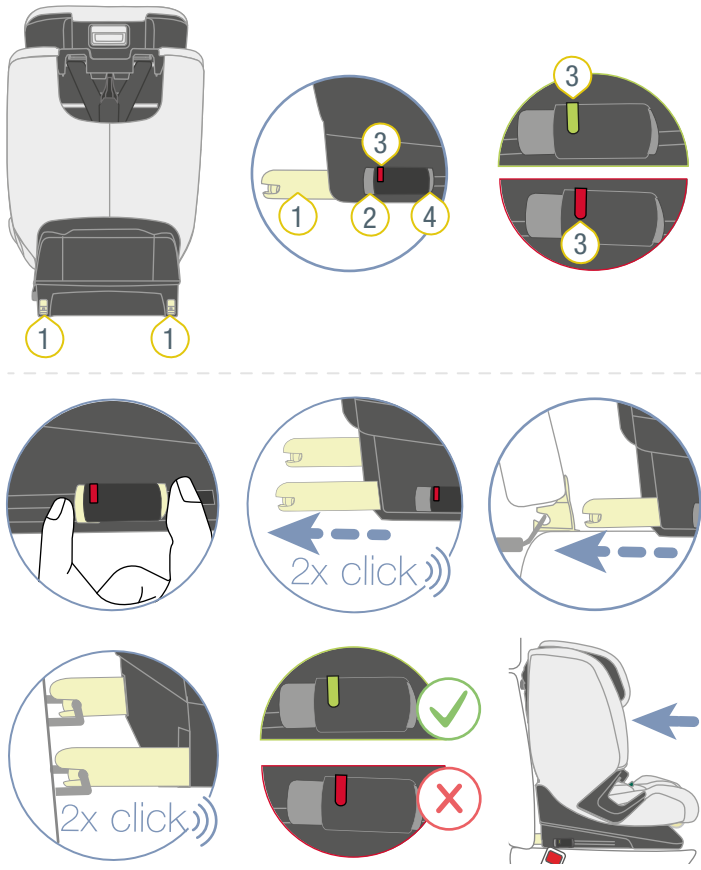
ⓘ במקרים נדירים ניתן לכוון באופן מוגבל את מושב הבטיחות לילד במושב רכב עם אישור i-Size.

– מושבים מתאימים לרכב הם כאלה עם ידית תפיסה ISOFIX, שנבדקו ואושרו על ידינו. ניתן למצוא אותם ברשימת הדגמים שלנו ב- www.britax-roemer.com.

– מותרים בשימוש רק מושבי בטיחות לילד הפונים לכיוון הנסיעה.



2. שים לב וציית לספר הרכב.



1 לשונית נעילה ISOFIX 3 מחוון ISOFIX
 2 כפתור השחרור 4 כפתור אבטחה

1. לחץ על כפתור האבטחה 4 ועל כפתור השחרור 2 זה אל זה ודחף את לשונית הנעילה 1 ISOFIX ככל היותר החוצה.
 ✓ לשונית הנעילה 1 ISOFIX תינעל בקליק.
2. דחף את לשונית הנעילה 1 ISOFIX גם כן ככל האפשר החוצה.
 ✓ לשונית הנעילה 1 ISOFIX תינעל בקליק.
3. שתי לשוניות הנעילה 1 ISOFIX תצא ככל היותר החוצה.
 ✓ חבר את לשוניות הנעילה 1 ISOFIX בעזרת ידיות התפיסה ISOFIX של מושב הרכב.

ⓘ לא ניתן להעביר את לשוניות הנעילה ISOFIX, כאשר הן ננעלות בידידות התפיסה ISOFIX של הרכב.

- ✓ שתי לשוניות הנעילה 1 ISOFIX יינעלו כל אחת בקליק.
- ✓ שתי לשוניות הנעילה 3 ISOFIX יציגו צבע ירוק.
- ⚠ **אזהרה** סכנת פציעה ממושבת בטיחות לא מאובטח. וודא, ששתי לשוניות הנעילה ISOFIX יינעלו באופן מלא. שני המחזונים ISOFIX חייבים להציג צבע ירוק.
- 4. מתח את חיבור ISOFIX, באמצעות לחיצה בכוח על מושב הבטיחות לילד אל משענת הגב של מושב הרכב.
- 5. **מידע** ככל שיהיה מתוח יותר, כך יהיה אפקט ההגנה גדול יותר. הגדל את מתח חיבור ISOFIX באמצעות לחיצה בכוח קדימה במוצר הצידה.
- 6. **מידע** אנחנו ממליצים ללחוץ על המוצר לסירוגין שמאלה וימינה. בדוק, האם לשוניות הנעילה 1 ISOFIX מצויות באותו מיקום.

ⓘ מיקומי לשוניות הנעילה ISOFIX מוצגים באמצעות מספרים על המוצר. ניתן למצוא מספרים אלה מעל מחזוני ISOFIX. שני מחזוני ה-ISOFIX חייבים להציג על מספר זהה.

ⓘ Britax Römer ממליצה למקם את מושבי הרכב באופן הבא.

בשימוש במושב קדמי:

▶ דחף את המושב הקדמי עד כמה שאפשר לאחור.

בשימוש במושב האחורי:

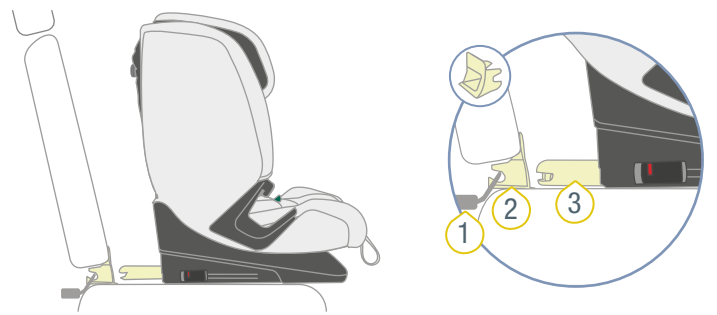
▶ דחף את המושב האחורי עד כמה שאפשר לאחור.

▶ דחף את המושב הקדמי עד כמה שאפשר קדימה.

4.4.3 הרכבת עזרי ההחדרה

ⓘ עזרי ההחדרה מקלים על חיבור לשוניות הנעילה ISOFIX של

מושב הבטיחות לילד אל ידיות התפיסה ISOFIX של מושב הרכב. רכבים מסוימים כבר מצוידים בעזרי החדרה מובנים. בדוק, האם המכונת מצוידת כבר בעזרי החדרה. אם הרכב אינו מצויד בהם, Britax Römer ממליצה על השימוש בעזרי החדרה. אלה כלולים באריזת מושב הבטיחות לילד.



1 ידית תפיסה ISOFIX 3 לשונית נעילה ISOFIX
 2 עזר הכנסה

▶ תפוס את שני עזרי ההחדרה 2 עם החתך הפונה כלפי מעלה אל ידית התפיסה 1 ISOFIX של המכונת.

ⓘ במושבי רכב בעלי משענת גב מתקפלת יש לפרק את עזרי ההחדרה 2 מחדש, לפני קיפול משענת הגב.

- ▲ **אזהרה** סכנת פציעה כתוצאה מהעברת חגורה שגויה. החגורה האלכסונית חייבת להציג נגד כיוון מושב הבטיחות לילד. העברת חגורה שונה תשפיע לרעה על הבטיחות.
- ▶ בדוק את אופן העברת החגורה.
- ▶ וודא, שהחגורה האלכסונית תציג נגד כיוון מושב הבטיחות לילד.
- ▶ השימוש במושב הבטיחות לילד על מושב הרכב **אסור**, אם מהלך החגורה מציג קדימה.

- 4. נעלו את לשונית החגורה 4 במנעול חגורת הבטיחות 5.
- 5. הנח את חגורת האגן מונחת בשתי מסילות החגורה הירוקות כהות.
- 6. הנח את החגורה האלכסונית 1 על צד מנעול חגורת הבטיחות 5 במסילת החגורה הירוקה כהה.
- ▲ **אזהרה** סכנת פציעה כתוצאה מהעברת כוח שגויה.
- ▶ בדוק את מצב מנעול חגורת הבטיחות.
- ▶ השימוש במושב הבטיחות לילד על מושב הרכב **אסור**, כאשר מנעול חגורת הבטיחות מצוי בתחום מסילת החגורה הירוקה כהה.
- 7. פתח את סגר הסקוץ' ב-XP-PAD.
- 8. קפל את החלק העליון של XP-PAD הצידה.
- 9. הנח את החגורה האלכסונית 1 במשטח המחוּספס של XP-PAD.
- 10. סגור שוב את XP-PAD, באמצעות קיפול חזרה של החלק המקופל וסגירת סגר הסקוץ'.

4.5 שחרור מושב הבטיחות לילד (100–) B1 150 ס"מ

▲ אזהרה

סכנת פציעה מחפצים לא מאובטחים
 במקרה של עצירה פתאומית או תאונה עלול מושב בטיחות לילד לא מאובטח לפגוע בנוסעי הרכב.

▶ אבטח תמיד את מושב הבטיחות לילד ברכב, גם כאשר לא מסייעים ילד.

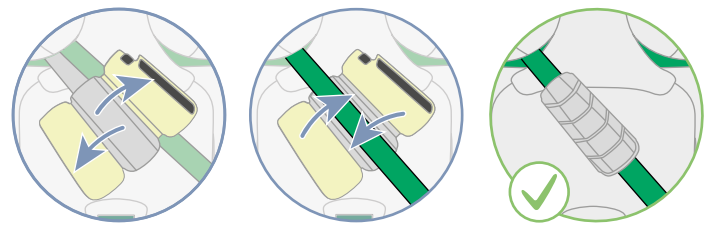
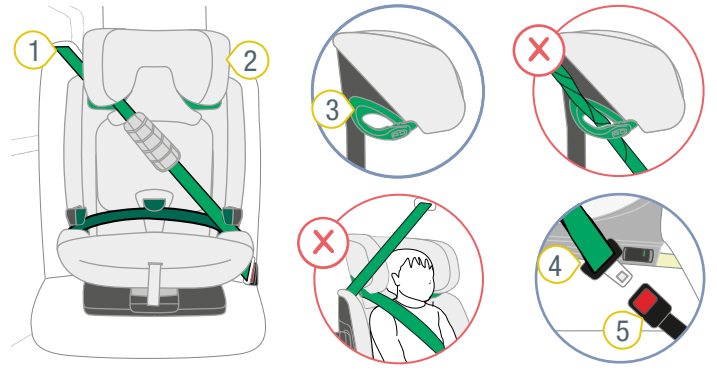
7. בדוק, האם לשוניות הנעילה ISOFIX 1 מחוברות עם ידיות התפיסה ISOFIX בשני הצדדים, באמצעות משיכת מושב הבטיחות לילד.

✓ אם לא ניתן לשחרר אף אחת מלשוניות הנעילה ISOFIX 1 הרי ששתיהן מחוברות לרכב.

4.4.5 חיזוק אלמנט SICT

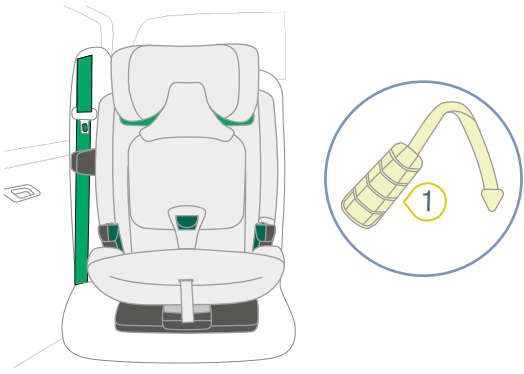
▶ חזק את אלמנט SICT (ראה "SICT", עמוד 6).

4.4.6 אבטחת חגורת הבטיחות



- 1 חגורה אלכסונית
- 2 משענת הראש
- 3 תושבת חגורה ירוקה בהירה
- 4 לשונית מנעול
- 5 מנעול חגורת הרכב

- 1. כוון את משענת הראש 2 למצב הגבוה ביותר.
- 2. פתח את תושבת החגורה הירוקה בהירה 3.
- 3. העבר את החגורה האלכסונית 1 בתושבת החגורה הירוקה בהירה 3 שלמשענת הראש 2.

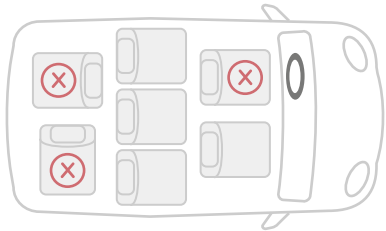


XP-PAD 1

- ▶ וודא, שמושב הבטיחות לילד מוכן עבור סוג האבטחה B (ראה "החלפת סוג האבטחה", עמוד 20).
- ▶ חזק את XP-Pad 1 למושב הבטיחות לילד ("XP-PAD").

4.6.2 בחר במושב מתאים

1. בחר במושב מתאים.
 - מושבים מתאימים לרכב הם כאלה עם אישור i-Size.
 - ▶ במקרים נדירים ניתן לכוון באופן מוגבל את מושב הבטיחות לילד במושבי רכב עם אישור i-Size.
 - מושבים מתאימים לרכב הם כאלה עם חגורת 3 נקודות.
 - מותרים בשימוש רק מושבי בטיחות לילד הפונים לכיוון הנסיעה.



2. שים לב וציית לספר הרכב.

▶ **Britax Römer ממליצה למקם את מושבי הרכב באופן הבא.**

בשימוש במושב קדמי:

- ▶ דחף את המושב הקדמי עד כמה שאפשר לאחור.

בשימוש במושב האחורי:

- ▶ דחף את המושב האחורי עד כמה שאפשר לאחור.
- ▶ דחף את המושב הקדמי עד כמה שאפשר קדימה.

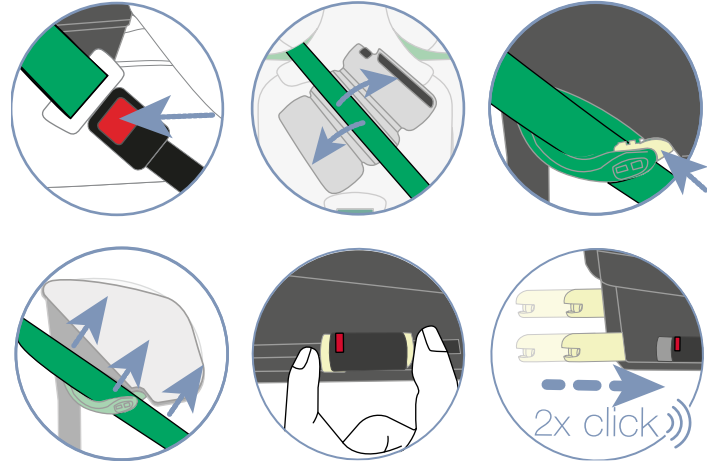
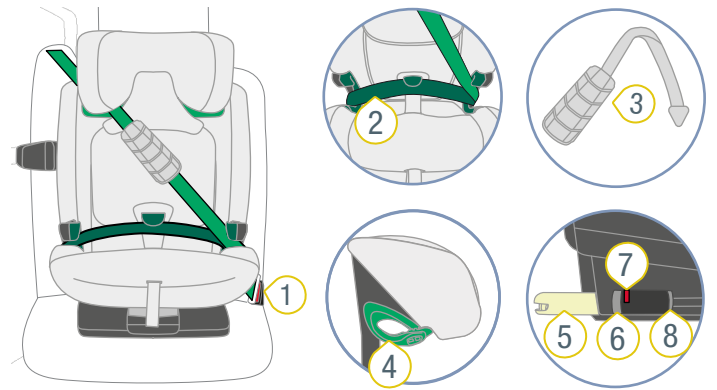
4.6.3 כוון המושב

- ▶ הציבו את מושב הבטיחות הילד על מושב הרכב, כאשר משענת הגב מונחת באופן שטוח על משענת הגב של מושב הרכב.

▶ אם משענת הראש של מושב הרכב מונעת את חיזוק מושב הבטיחות לרכב, יש לפרק אותה (עיין בספר הרכב). אבטח את משענת הראש שפורקה למקום המתאים.

4.6.4 חיזוק אלמנט SICT

- ▶ חזק את אלמנט SICT (ראה "SICT", עמוד 6).



- | | | | |
|---|-------------------------|---|---------------------|
| 1 | מנעול חגורת הרכב | 2 | חגורת 3 נקודות |
| 3 | תושבת חגורה ירוקה בהירה | 4 | לשונית נעילה ISOFIX |
| 5 | כפתור השחרור | 6 | מחונן ISOFIX |
| 7 | כפתור אבטחה | 8 | XP-PAD |

1. שחרר את חגורת 3 הנקודות 2, באמצעות לחיצה על לחצן השחרור של מנעול חגורת הבטיחות 1.

2. פתח את XP-Pad 8 בסגר הסקוץ' והסר את החגורה האלכסונית.

3. פתח את תושבת החגורה הירוקה בהירה 3, בלחיצה על הלחצן בתושבת החגורה 3 לאחור.

4. השחל את החגורה האלכסונית מתושבת החגורה 3.

5. לחץ על כפתור האבטחה 7 ועל כפתור השחרור 5 זה אל זה ודחף את לשונית הנעילה 4 ISOFIX חזרה לחלק התחתון של המושב.

▶ אם לא ניתן לחזק את כפתור השחרור, לשונית הנעילה ISOFIX לא נכנסה למקומה. משוך את המושב.

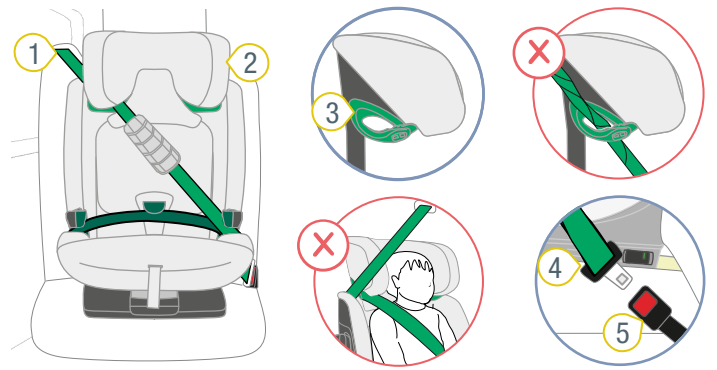
6. דחף את לשונית הנעילה 4 ISOFIX השניה גם חזרה לחלק התחתון של המושב.

✓ שתי לשוניות הנעילה ISOFIX והמכוננית מוגנות מנזקים.

4.6 אבטחת מושב הבטיחות לילד B2 (100–150 ס"מ)

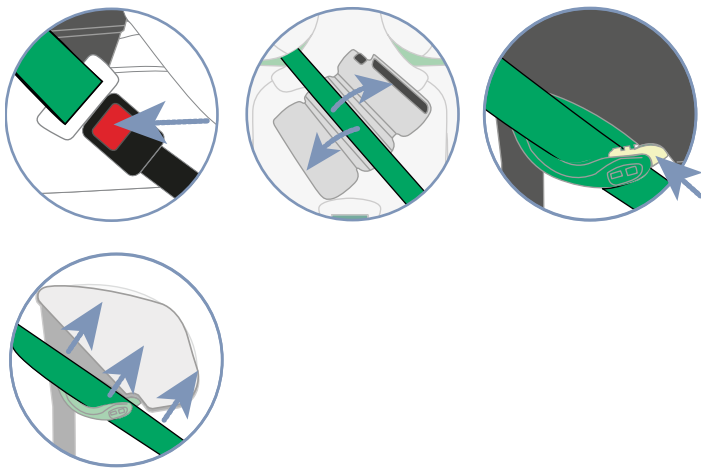
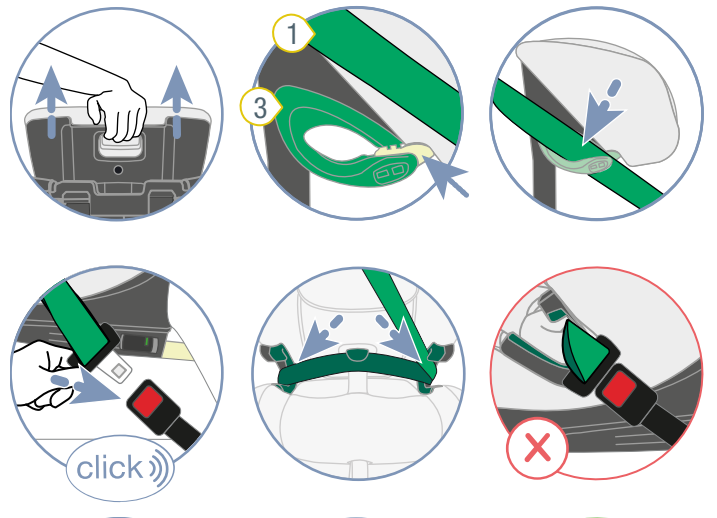
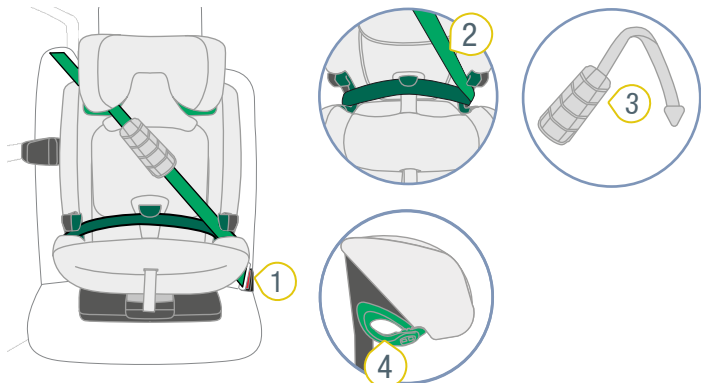
4.6.1 הכנת מושב הבטיחות לילד

▶ מוצר זה מסופק עם קונפיגורציה סוג האבטחה A. אם תרצה להשתמש בסוג האבטחה B, תצטרך להחליף את סוג האבטחה (ראה "החלפת סוג האבטחה", עמוד 20).



6. הנח את החגורה האלכסונית 1 על צד מנעול חגורת הבטיחות 5 במסילת החגורה הירוקה כהה.
- אזהרה ⚠ סכנת פציעה כתוצאה מהעברת כוח שגויה.
 - ▶ בדוק את מצב מנעול חגורת הבטיחות.
 - ▶ השימוש במושב הבטיחות לילד על מושב הרכב אסור, כאשר מנעול חגורת הבטיחות מצוי בתחום מסילת החגורה הירוקה כהה.
7. פתח את סגר הסקוץ' ב-XP-PAD.
8. קפל את החלק העליון של XP-PAD הצידה.
9. הנח את החגורה האלכסונית 1 במשטח המחוספס של XP-PAD.
10. סגור שוב את XP-PAD, באמצעות קיפול חזרה של החלק המקופל וסגירת סגר הסקוץ'.

4.7 שחרור מושב הבטיחות לילד (100–150 ס"מ) B2



1. חגורה אלכסונית
2. משענת הראש
3. תושבת חגורה ירוקה בהירה
4. לשונית מנעול
5. מנעול חגורת הרכב

1. מנעול חגורת הרכב
2. חגורה אלכסונית
3. תושבת חגורה ירוקה בהירה
4. XP-PAD

1. שחרר את חגורת 3 הנקודות, באמצעות לחיצה על לחצן השחרור של מנעול חגורת הבטיחות 1.
2. פתח את 4 XP-PAD בסגר הסקוץ' והסר את החגורה האלכסונית 2.
3. פתח את תושבת החגורה הירוקה בהירה 3, בלחיצה על הלחצן בתושבת החגורה לאחור.
4. השחל את החגורה האלכסונית 2 מ תושבת החגורה 3.

1. כוון את משענת הראש 2 למצב הגבוה ביותר.
2. פתח את תושבת החגורה הירוקה בהירה 3.
3. העבר את החגורה האלכסונית 1 בתושבת החגורה הירוקה בהירה 3 שלמשענת הראש 2.
- אזהרה ⚠ סכנת פציעה כתוצאה מהעברת חגורה שגויה. החגורה האלכסונית חייבת להציג נגד כיוון מושב הבטיחות לילד. העברת חגורה שונה תשפיע לרעה על הבטיחות.
 - ▶ בדוק את אופן העברת החגורה.
 - ▶ וודא, שהחגורה האלכסונית תציג נגד כיוון מושב הבטיחות לילד.
 - ▶ השימוש במושב הבטיחות לילד על מושב הרכב אסור, אם מהלך החגורה מציג קדימה.
4. נעלו את לשונית החגורה 4 במנעול חגורת הבטיחות 5.
5. הנח את חגורת האגן מונחת בשתי מסילות החגורה הירוקות כהות.

ⓘ החגירה ופתיחת החגורה תלויות בסוג האבטחה (ראה "סוגי אבטחה A ו-B", עמוד 9).

5.1 חגירת הילד (76–105 ס"מ) A

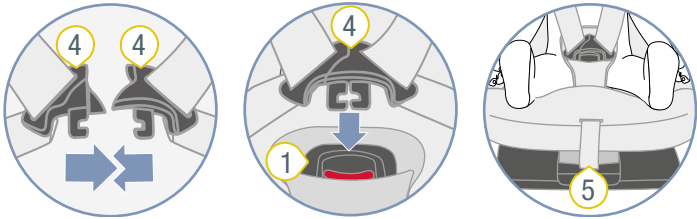
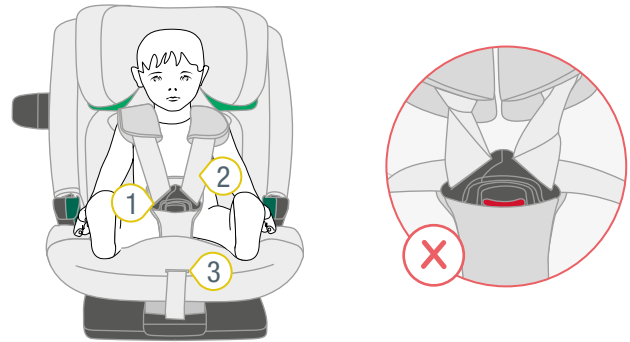
אזהרה

סכנת פציעה מרצועת חגורה רופפת

רצועת חגורה רופפת היא חלק בחגורת הבטיחות, המונח בצורה לא מתוחה על גוף הילד. חגורת בטיחות רופפת משפיעה לרעה על פעולת ההגנה.

▶ וודא, שהחגורה מתוחה ולא מעוותת.

▶ המנע מהלבשת הילד בבגדים עבים מתחת לחגורה.



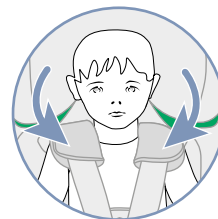
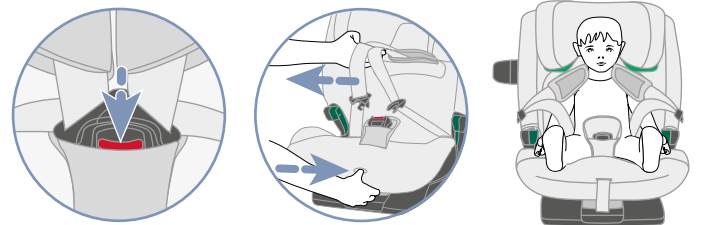
1 מנעול החגורה
2 רצועת הכוונן
4 לשונות מנעול

7. העבר את שתי לשונות המנעול 4 יחד.
 8. הכניסו את לשונות המנעול 4 המועברות יחד אל מנעול החגורה 1.
 - ✓ לשונות המנעול 4 יינעלו בקליק.
 9. משוך את חגורת הכיוון 5 עד שחגורות הכתפיים 2 יהו מונחות באופן הדוק על גוף הילד.
- אזהרה** ⚠ סכנת פציעה של הבטן התחתונה (אזור החלקים הרכים בבטן). וודא, שחגורות המותניים יעברו עמוק ככל שאפשר מעל למפשעה של הילד.

5.2 בדיקת לפני כל נסיעה (76 – 105 ס"מ) A

בדיקת לבטיחות הילד לפני כל נסיעה ברכב את הנקודות הבאות.

1. מושב הבטיחות לילד והילד מאובטחים באמצעות סוג האבטחה A.
2. שתי לשוניות הנעילה ISOFIX יינעלו בידידות התפיסה ISOFIX.
3. שתי לשוניות הנעילה ISOFIX שלופות באופן שווה.
4. שני מחווני ISOFIX יציגו צבע ירוק.
5. TopTether מאובטח ומתוח.
6. המחווני הירוק של TopTether ניתן לראיה ברוב אצבע.
7. אלמנט SICT מחוזק נכון.
8. חגורות מושב הבטיחות לילד מונחות צמוד לגוף הילד, בלא להשחיל אותן.
9. משענת הראש מכוננת נכון.
10. ריפודי הכתפיים מצויים במיקום הנכון של הילד.
11. חגורות לא מסובבות ולא מוחלפות.
12. מושב הבטיחות לילד יורכב בהתאם לייעוד בכל הנוגע לגיל ולגודל הגוף של הילד (ראה "ייעוד השימוש", עמוד 4).

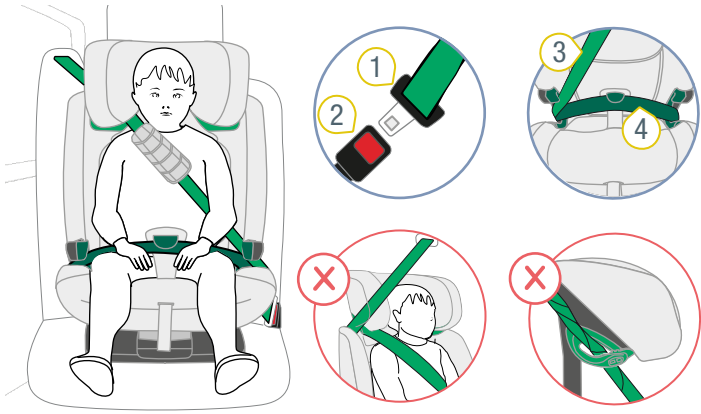


1 מנעול החגורה
2 רצועת כתף
3 לחצן הכוונן

1. וודא, שמושב הבטיחות לילד יאובטח באמצעות סוג האבטחה A (ראה "שימוש ברכב", עמוד 9).
2. להרפיית החגורה, לחץ על לחצן הכיוון 3 ומשוך יחד את שתי חגורות הכתפיים 2 קדימה.

ⓘ ריפוד הכתפיים אינו מחובר לחגורות הכתפיים. כאשר תמשוך את ריפודי הכתפיים החגורה לא תורפה. משוך רק בחגורות הכתפיים.

3. פתח את מנעול החגורה 1, בלחיצה על הלחצן האדום.



- 1 לשונית מנעול
- 2 מנעול חגורת הרכב
- 3 חגורה אלכסונית
- 4 חגורת אגן
- 5 מסילת החגורה ירוקה כהה
- 6 XP-PAD

1. וודא, שמושב הבטיחות לילד יאובטח באמצעות סוג האבטחה B1 או B2 (ראה "שימוש ברכב", עמוד 9).
 2. הנח לילד להתיישב במושב הבטיחות לילד.
 3. נעלו את לשונית החגורה 1 במנעול חגורת הבטיחות.
 4. הנח את XP-PAD 6 מעל אזור החזה של הילד.
- ⓘ אם גילית, שכוח ההחזרה של חגורת 3 הנקודות לא מספיק, ניתן להשתמש במושב הבטיחות לילד ללא XP-PAD.
5. הנח את חגורת האגן 4 בשתי מסילות החגורה הירוקות כהות.
 6. הנח את החגורה האלכסונית 3 על צד מנעול חגורת הבטיחות 2 וודא, שחגורת האגן לא מעוותת.
 7. העבר את חגורת האגן 4 ב-SecureGuard הירוק כהה.
 8. מתח את חגורת הבטיחות, באמצעות משיכת החגורה האלכסונית 3.

⚠ אזהרה

סכנת פציעה כתוצאה מבקרה חסרה

הילד עלול לנסות להשתחרר מהחגורה או לשחרר את מושב הבטיחות בזמן הנסיעה. אם הילד או מושב הבטיחות לילד לא מאובטחים, עלולות להיגרם פציעות קשות ואף קטלניות.

כאשר הילד או מושב הבטיחות לילד לא מאובטחים:

- ▶ עצור את הרכב מיד, כאשר מצב התחבורה מאפשר זאת.
- ▶ וודא שמושב הבטיחות לילד מאובטח.
- ▶ וודא שהילד חגור ומאובטח.

Britax Römer ממליצה לעשות הפסקות סדירות לטובת הילד בזמן נסיעות ארוכות. אפשר לילד להתנועע. ⓘ

5.3 שחרור הילד מהחגורה A (76– 105 ש"מ)

⚠ אזהרה

סכנת פציעה מחפצים לא מאובטחים

במקרה של עצירה פתאומית או תאונה עלול מושב בטיחות לילד לא מאובטח לפגוע בנוסעי הרכב.

- ▶ אבטח תמיד את מושב הבטיחות לילד ברכב, גם כאשר לא מסייעים ילד.

- ▶ לחץ על לחצן מנעול החגורה, לשחרור הילד מהחגורה.

ⓘ שחרר את חגורת הכתפיים על מנת שהילד יוכל לעלות בנוחות לפני הנסיעה הבאה.

5.4 חגירת הילד (100– 150 ש"מ B)

⚠ אזהרה

סכנת פציעה מרצועת חגורה רופפת

רצועת חגורה רופפת היא חלק בחגורת הבטיחות, המונח בצורה לא מתוחה על גוף הילד. חגורת בטיחות רופפת משפיעה לרעה על פעולת ההגנה.

- ▶ וודא, שהחגורה מתוחה ולא מעוותת.
- ▶ המנע מהלבשת הילד בבגדים עבים מתחת לחגורה.

אזהרה**סכנת פציעה מחפצים לא מאובטחים**

במקרה של עצירה פתאומית או תאונה עלול מושב בטיחות לילד לא מאובטח לפגוע בנוסעי הרכב.

▶ אבטח תמיד את מושב הבטיחות לילד ברכב, גם כאשר לא מסייעים ילד.

▶ לחץ על לחצן השחרור של מנעול חגורת הבטיחות, לשחרור הילד מהחגורה.

בדיקת לבטיחות הילד לפני כל נסיעה ברכב את הנקודות הבאות.

1. מושב הבטיחות לילד והילד מאובטחים באמצעות סוג האבטחה B1 או B2.
2. אלמנט SICT מחוזק נכון.
3. משענת הראש מכוונת נכון.
4. חגורת האגן מונחת בשתי מסילות החגורה הירוקות כהות.
5. חגורת האגן מונחת ב-SecureGuard.
6. החגורה האלכסונית מונחת על צד מנעול חגורת הבטיחות ברכב במסילת החגורה הירוקה כהה.
7. החגורה האלכסונית מונחת בתושבת החגורה הירוקה בהירה.
8. לחצן תושבת החגורה הירוקה בהירה סגור.
9. החגורה האלכסונית לא מונחת ב-SecureGuard.
10. החגורה האלכסונית עוברת באמצע מעל עצם הבריח של הילד.
11. החגורה האלכסונית לא עוברת על צוואר הילד.
12. חגורת 3 הנקודות לאמנויות.
13. מושב הבטיחות לילד יורכב בהתאם לייעוד בכל הנוגע לגיל ולגודל הגוף של הילד (ראה "ייעוד השימוש", עמוד 4).

שים לב בנוסף לכך לשימוש בסוג האבטחה B1:

1. שתי לשוניות הנעילה ISOFIX יינעלו בידיות התפיסה ISOFIX.
2. שתי לשוניות הנעילה ISOFIX מצויות במצב זהה.
3. שני מחוויי ISOFIX יציגו צבע ירוק.

הקפד בנוסף לכך על השימוש עם XP-Pad:


1. XP-PAD מונח באמצע על בית החזה של הילד.
2. רצועת XP-PAD מונחת בתושבת החגורה הירוקה בהירה.
3. רצועת XP-PAD לא מעוותת.

אזהרה**סכנת פציעה כתוצאה מבקרה חסרה**

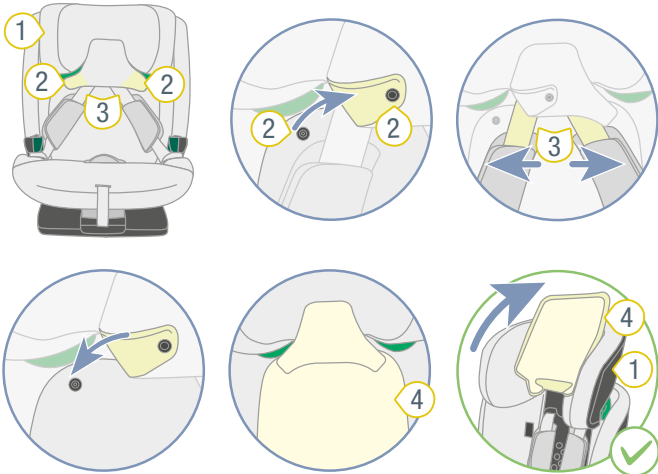
הילד עלול לנסות להשתחרר מהחגורה או לשחרר את מושב הבטיחות בזמן הנסיעה. אם הילד או מושב הבטיחות לילד לא מאובטחים, עלולות להיגרם פציעות קשות ואף קטלניות.

כאשר הילד או מושב הבטיחות לילד לא מאובטחים:

- ▶ עצור את הרכב מיד, כאשר מצב התחבורה מאפשר זאת.
- ▶ ודא שמושב הבטיחות לילד מאובטח.
- ▶ וודא שהילד חגור ומאובטח.

Britax Römer ממליצה לעשות הפסקות סדירות לטובת הילד במזמן נסיעות ארוכות. אפשר לילד להתנועע. 

6.1.2 שחרר את חגורת הכתפיים ממשענת הראש



1 משענת הראש

3 חגורת כתפיים

2 כפתורי לחיצה

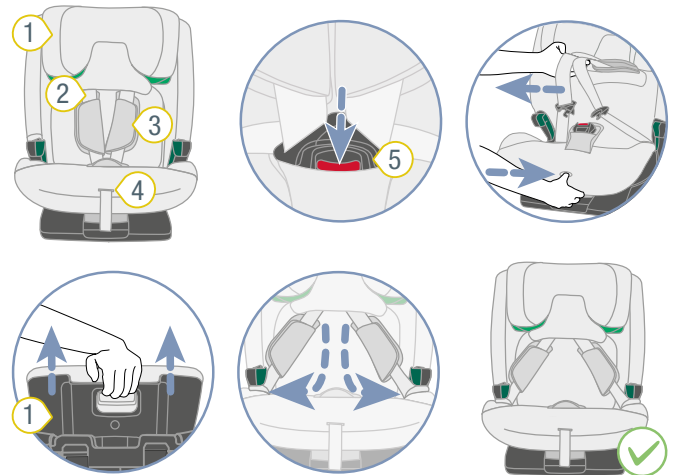
4 ריפוד משענת הראש

1. שחרר את כפתורי הלחיצה 2.
2. הפרד את חגורות הכתפיים 3 מ ריפוד משענת הראש 4.
3. סגור את כפתורי הלחיצה 2.
4. קפל את ריפוד משענת הראש 4 כלפי מעלה.

6.1 שדרוג אופן האבטחה (100–150 ס"מ) B

אנחנו ממליצים על סוג האבטחה A אם ניתן להשתמש בו. השתמש בסוג האבטחה B, אם הילד אותו יש לאבטח גבוה מ-105 ס"מ.

6.1.1 הכנת ההחלפה



1 משענת הראש

2 רצועת כתף

3 ריפוד כתפיים

4 לחצן הכיוון

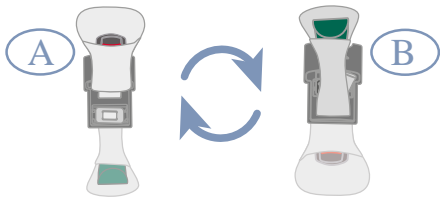
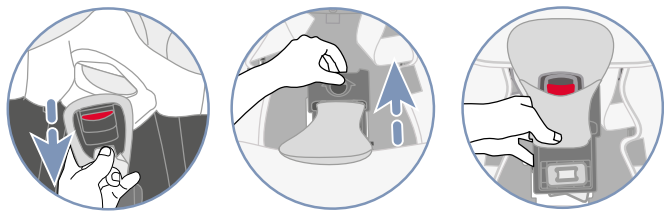
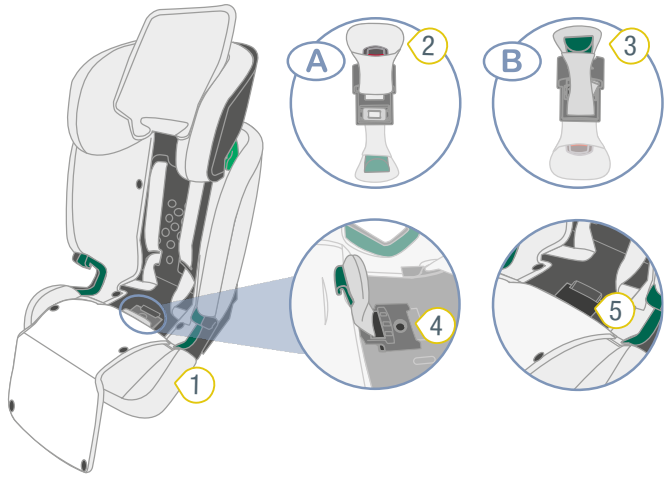
5 מנעול החגורה

1. פתח את מנעול החגורה 5.
2. להרפיית החגורה, לחץ על לחצן הכיוון 4 ומשוך יחד את שתי חגורות הכתפיים 2 קדימה.

ריפוד הכתפיים אינו מחובר לחגורות הכתפיים. כאשר תמשוך את ריפודי הכתפיים החגורה לא תורפה. משוך רק בחגורות הכתפיים.

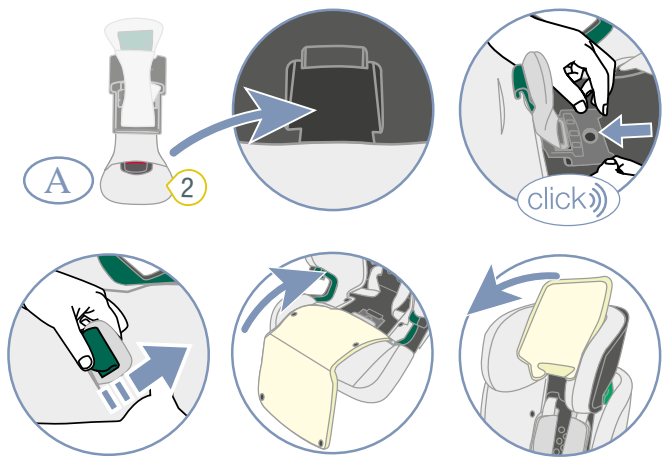
3. שלוף את משענת הראש 1 באופן מירבי החוצה.
4. הנח את לשונות המנעול במסילות החגורה הירוקות כהות.

6.1.4 חיזוק SecureGuard



- 1 כיסוי
- 2 מנעול החגורה
- 3 SecureGuard
- 4 לוחית החלפה אפורה
- 5 שקע

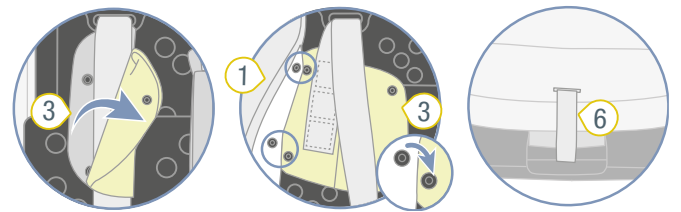
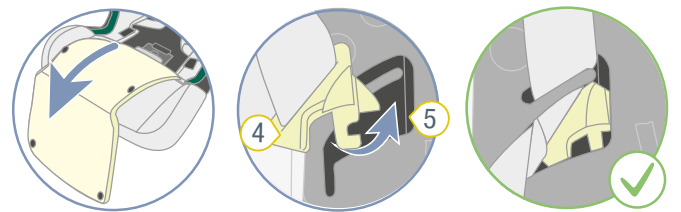
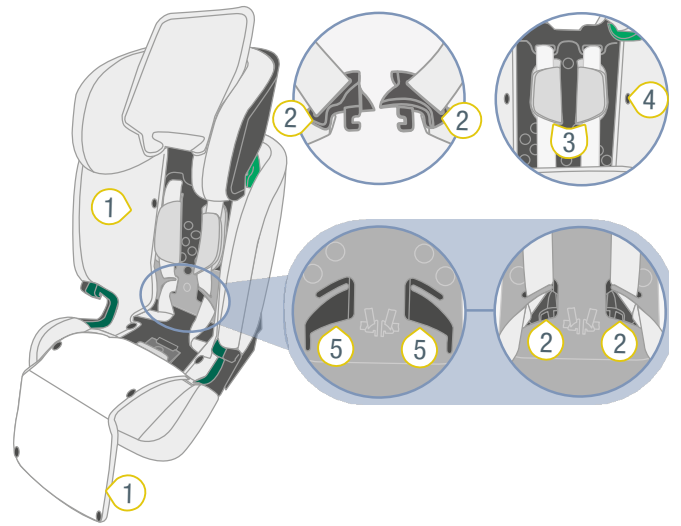
1. הפרד את הריפוד 1 ממנעול החגורה 2.
2. הרם את לוחית ההחלפה 4 האפורה ודחף אותה החוצה עם מנעול החגורה 3 בכיוון משענת הגב.
3. סובב את לוחית ההחלפה 4 האפורה.
- ✓ 3 SecureGuard מצוי למעלה ומנעול החגורה 2 למטה.



2 מנעול החגורה

4. אחסן את מנעול החגורה 2 ב שקע 5.
5. דחף את לוחית ההחלפה 4 האפורה חזרה לתושבת שלה.
- ✓ לוחית ההחלפה האפורה 4 תינעל בקליק.

6.1.3 אחסן את חגורת ה-5 הנקודות

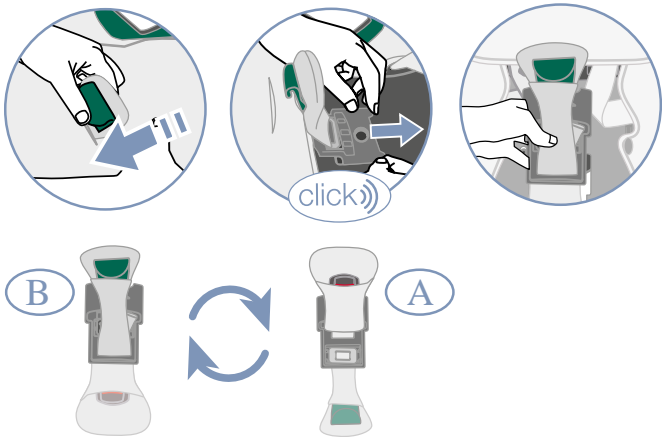
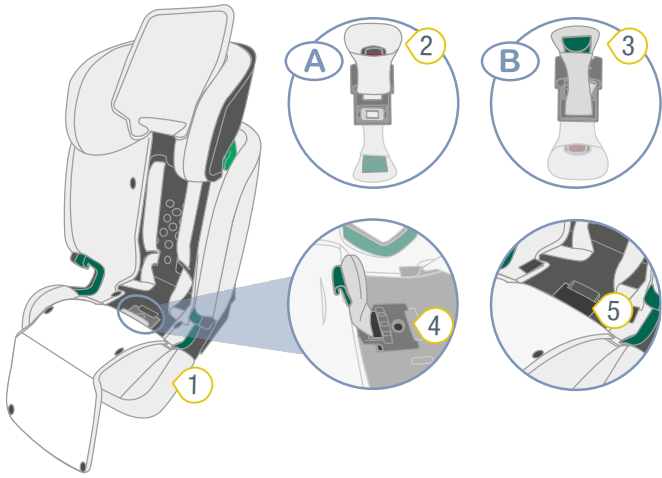


- 1 כיסוי
- 2 לשונית מנעול
- 3 ריפוד כתפיים
- 4 כפתור לחיצה
- 5 שקע
- 6 רצועת הכוון

1. משוך את הריפוד 1 קדימה.
- מידע הריפוד 1 מחוזק באמצעות כפתורי לחץ.
2. הנח את לשונות המנעול 2 ב שקעים 5.
3. פתח את שני ריפודי הכתפיים 3.
4. הזז את ריפודי הכתפיים 3 מתחת לריפוד משענת הגב.
5. חזק את ריפוד הכתפיים 3 מתחת לריפוד משענת הגב באמצעות כפתורי הלחיצה 4.
6. מתח את החגורה, באמצעות משיכת חגורת הכוון 6.

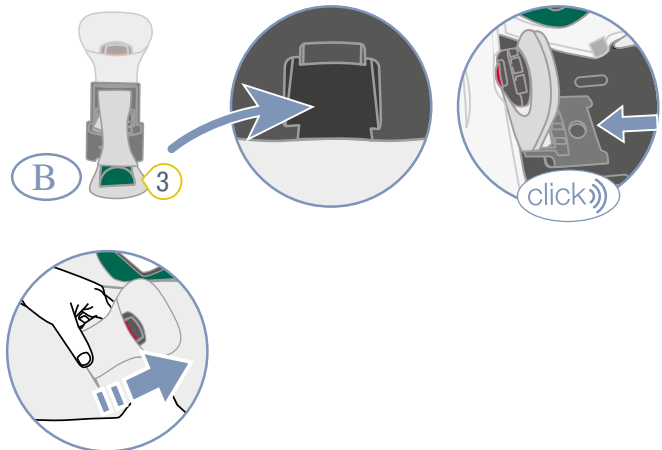
1. הזז את משענת הראש 1 במצב התחתון.
 2. קפל את ריפוד משענת הראש 2 כלפי מעלה.
 3. משוך את הריפוד 3 קדימה.
- מידע הריפוד 1 מחוזק באמצעות כפתורי לחץ.

6.2.3 הרכבת מנעול החגורה



- 1 כיסוי
- 2 מנעול החגורה
- 3 SecureGuard
- 4 לוחית החלפה אפורה
- 5 שקע

1. הפרד את הריפוד 1 מ-SecureGuard.
 2. הרם את לוחית ההחלפה 4 האפורה ודחף אותה החוצה עם SecureGuard בכיוון משענת הגב.
 3. סובב את לוחית ההחלפה 4 האפורה.
- ✓ מנעול החגורה 2 מצוי למעלה, SecureGuard 3 למטה.



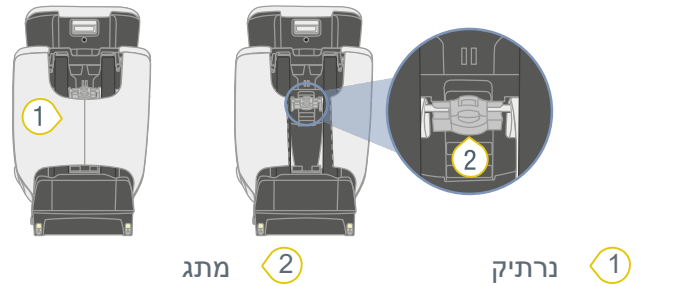
4. אחסן את SecureGuard 3 in der שקע.

6. השחל את SecureGuard 3 דרך החריץ ריפוד באמצעות הטלוי B.
7. קפל את הריפוד 1 חזרה.
8. סגור את כפתורי הלחיצה של הריפוד 1.
9. קפל את ריפוד משענת הראש כלפי מטה.

1. משענת הראש ניתנת לכיוון לגודל גוף של 125 ס"מ. על מנת להשתמש בתחום 125 – 150 ס"מ, הפעל אותם (ראה "שחרר את התחום העליון", עמוד 5).

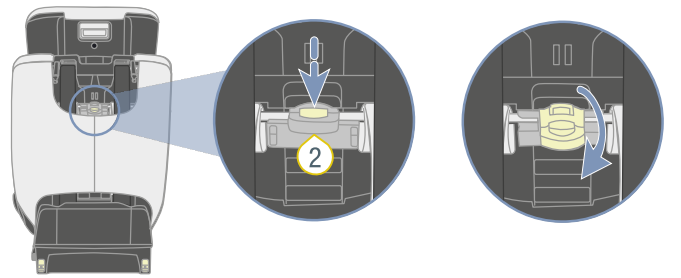
6.2 שדרוג סוג האבטחה (76– 105) A (מ"ס)

6.2.1 לחץ על המתג



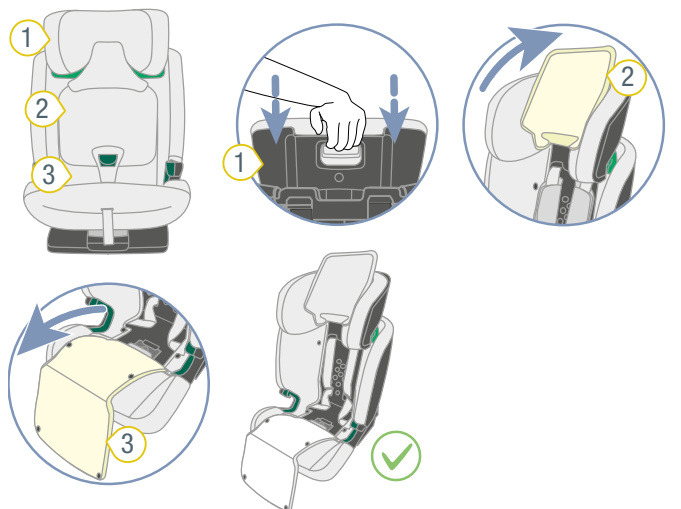
- 1 נרתיק
- 2 מתג

1. המתג מצוי מאחורי הנרתיק 1.



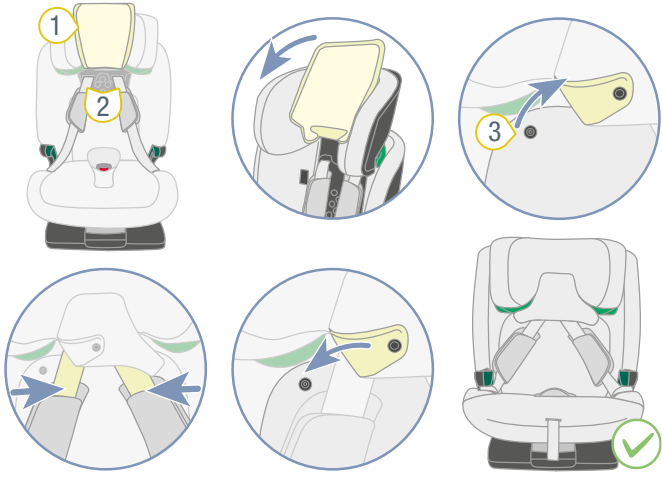
1. הכנס את משענת הראש באופן מירבי.
 2. החזק את לחצן המתג 3 לחץ.
 3. קפל את המתג 3 כלפי מטה.
- ✓ המתג 3 ננעל במצב התחתון.

6.2.2 הכנת ההחלפה



- 1 משענת הראש
- 2 ריפוד משענת הראש
- 3 כיסוי

6.2.5 חבר את חגורת כתפיים והמשענת

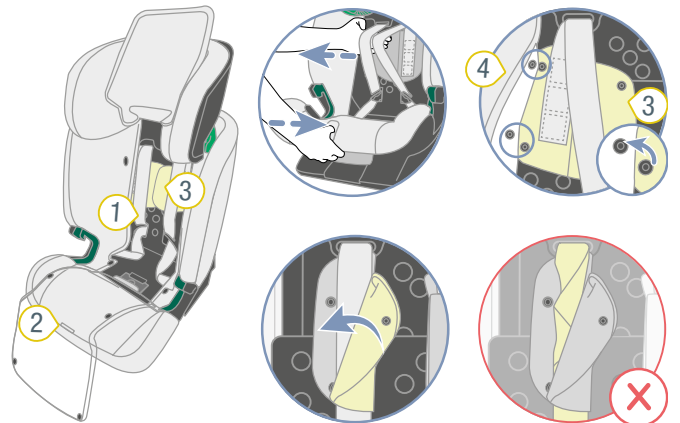


- 1 ריפוד משענת הראש 3 כפתורי לחיצה
2 חגורת כתפיים

- 1 קפל את ריפוד משענת הראש 1 כלפי מטה.
- 2 שחרר את כפתורי הלחיצה 3.
- 3 הנח את חגורת הכתפיים 2 בחריץ משענת הראש.
- 4 סגור את כפתורי הלחיצה 3.

- 5 דחף את לוחית ההחלפה 4 האפורה חזרה לתושבת שלה.
 - ✓ לוחית ההחלפה האפורה 4 תינעל בקליק.
 - 6 השחל את מנעול החגורה 2 דרך החריץ האחורי בריפוד 1.
- ⓘ אל תשתמש בחריץ בריפוד באמצעות הטלוי B.

6.2.4 הרכב את חגורת 5 הנקודות



- 1 החגורה 3 ריפוד כתפיים
2 לחצן הכוונון 4 כיסוי

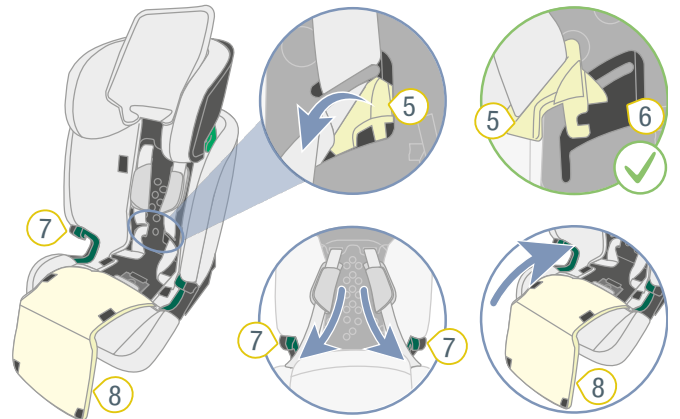
- 1 להרפיית החגורה, לחץ על החגורה 1 לחץ על לחצן הכיוון 2 ומשוך יחד את שתי חגורות הכתפיים קדימה.

ⓘ ריפוד הכתפיים אינו מחובר לחגורות הכתפיים. כאשר תמשוך את ריפודי הכתפיים החגורה לא תורפה. משוך רק בחגורות הכתפיים.

- 2 שחרר את שני ריפודי הכתפיים 3 מה ריפוד 4 של משענת הגב.
- 3 סגור את שני ריפודי הכתפיים 3.

⚠ אזהרה

► וודא, שחגורות הכתפיים יועברו בצורה נכונה דרך ריפוד הכתפיים..

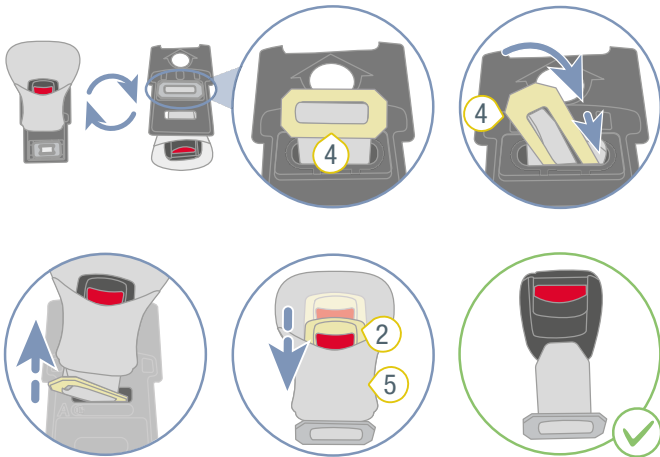


- 4 הוצא את לשונות המנעול 5 מהשקע המיועד להן 6 בחלק הפנימי של משענת הגב.
- 5 הנח את לשונות המנעול 5 במסילות החגורה הירוקות כחות 7.
- 6 קפל את הריפוד 8 חזרה.
- 7 סגור את כפתורי הלחיצה של הריפוד 8.

7.1 מנעול החגורה

7.1.1 פירוק מנעול החגורה

הכנה



- 2 מנעול החגורה
- 4 לוחית מתכת
- 5 כיסוי

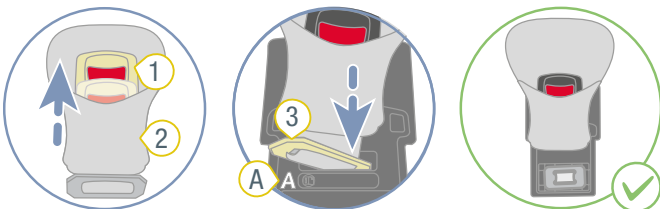
3. סובב את לוחית ההחלפה 3 האפורה.
4. השחל את לוחית המתכת 4 דרך החריץ.
5. הפרד את הריפוד 5 ממנעול החגורה 2.

7.1.2 ניקוי מנעול החגורה

1. רכך את מנעול החגורה לפחות שעה. השתמש לשם כך במים חמים וחומר הדחת כלים.
2. שטוף את מנעול החגורה מדי שעה וייבש אותו.

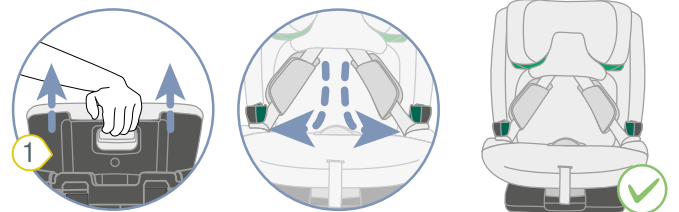
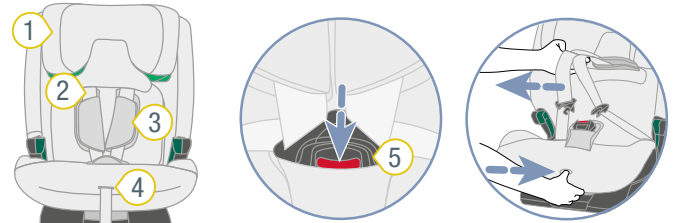
7.1.3 הרכבת מנעול החגורה

הרכב את מנעול החגורה על לוחית ההחלפה



- 1 מנעול החגורה
- 2 כיסוי
- 3 לוחית מתכת

1. השחל את לוחית המתכת 3 דרך הריפוד 2.



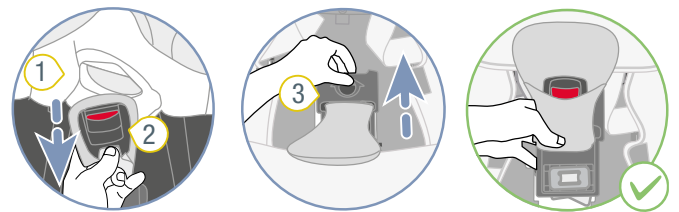
- 1 משענת הראש
- 2 רצועת כתף
- 3 ריפוד כתפיים
- 4 לחצן הכיוון
- 5 מנעול החגורה

1. פתח את מנעול החגורה 5.
2. להרפיית החגורה, לחץ על לחצן הכיוון 4 ומשוך יחד את שתי חגורות הכתפיים 2 קדימה.

1 ריפוד הכתפיים אינו מחובר לחגורות הכתפיים. כאשר תמשוך את ריפודי הכתפיים החגורה לא תורפה. משוך רק בחגורות הכתפיים.

3. שלוף את משענת הראש 1 באופן מירבי החוצה.
4. הנח את לשונות המנעול במסילות החגורה הצדדיות.

פירוק מנעול החגורה



- 1 כיסוי
- 2 מנעול החגורה
- 3 לוחית ההחלפה

1. הפרד את הריפוד 1 ממנעול החגורה 2.
2. הרם את לוחית ההחלפה 3 האפורה ודחף אותה החוצה עם מנעול החגורה 2 בכיוון משענת הגב.

אזהרה

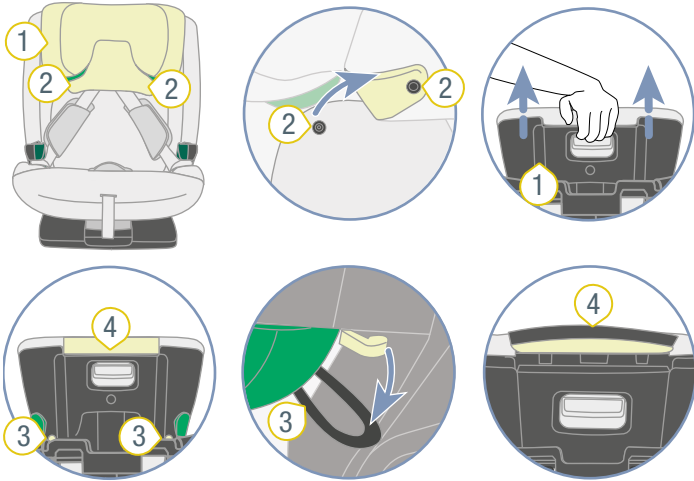
סכנת פציעה כתוצאה מחלקים חסרים
אחיזה בטוחה יותר לא טובטח יותר.
▶ אסור להשתמש במוצר ללא ריפוד המושב.

אזהרה

סכנת פציעה כתוצאה ממנעול חגורה לא מאובטח
מנעול חגורה הוא חלק בטיחות אינטגרלי של מושב הבטיחות לילד. אם מנעול החגורה יחזק באופן שגוי, עלולות להיגרם פציעות קשות ואף קטלניות.

- וודא, ש הלחצן האדום 4 יציג אל השקע.
- וודא, שלוחית המתכת 3 תהיה מונחת בשקע.
- וודא, שמנעול החגורה יהיה מחוזק באופן בטיחותי בלוחית ההחלפה, באמצעות משיכה חזקה במנעול החגורה.

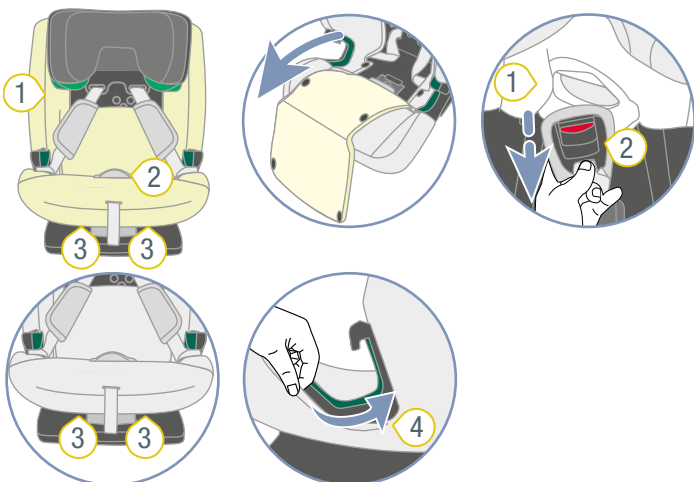
7.2.1 הסר את ריפוד משענת הראש



- 1. משענת הראש
- 2. כפתורי לחיצה
- 3. רצועה
- 4. שפת הריפוד

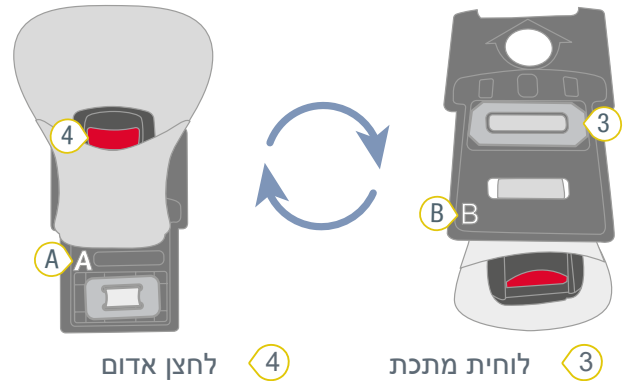
1. פתח את שני כפתורי הלחיצה.
2. שלוף את משענת הראש 1 באופן מירבי החוצה.
3. שחרר את הרצועות 3.
4. הסר את הריפוד של משענת הראש 1.
5. משוך את שפת הריפוד 4 כלפי מעלה החוצה.

7.2.2 הסר את ריפוד המושב



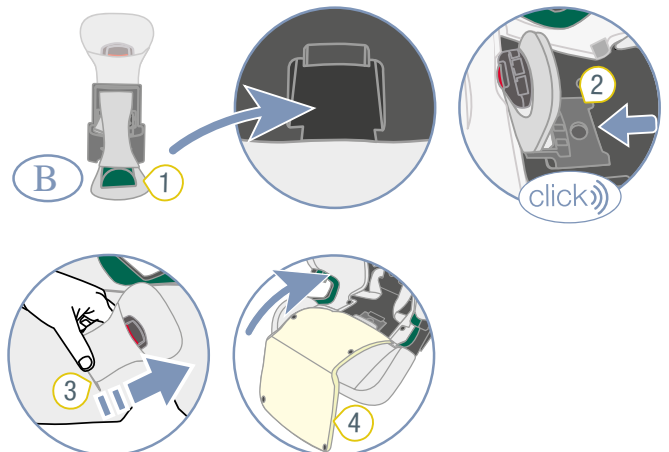
- 1. כיסוי
- 2. מנעול החגורה
- 3. רצועה קדמית
- 4. שולי ריפוד צדדיים

1. משוך את הריפוד 1 קדימה.
- מידע הריפוד 1 מחוזק באמצעות כפתורי לחץ.



3 לוחית מתכת 4 לחצן אדום

חיזוק לוחית ההחלפה

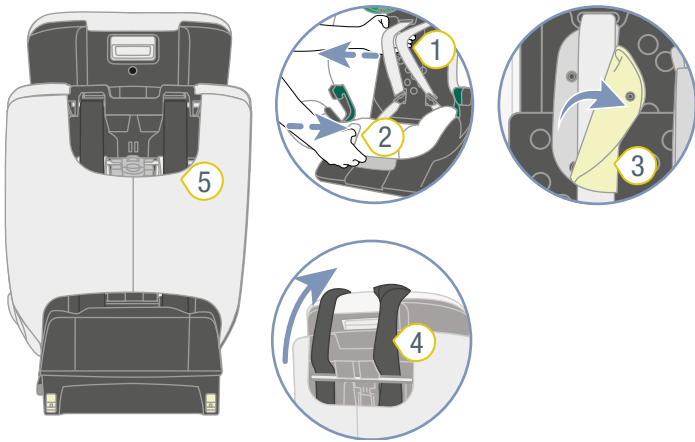


- 1. SecureGuard
- 2. לוחית החלפה אפורה
- 3. מנעול החגורה
- 4. כיסוי

1. אחסן את 1 SecureGuard בשקע.
2. דחף את לוחית ההחלפה 2 האפורה חזרה לתושבת שלה.
- ✓ לוחית ההחלפה האפורה 2 תינעל בקליק.
3. השחל את מנעול החגורה 3 דרך החרוץ האחורי בריפוד 4.
4. קפל את הריפוד 4 חזרה.
5. סגור את כפתורי הלחיצה של הריפוד 4.

7.3 ריפוד כתפיים

7.3.1 הסר את ריפוד הכתפיים

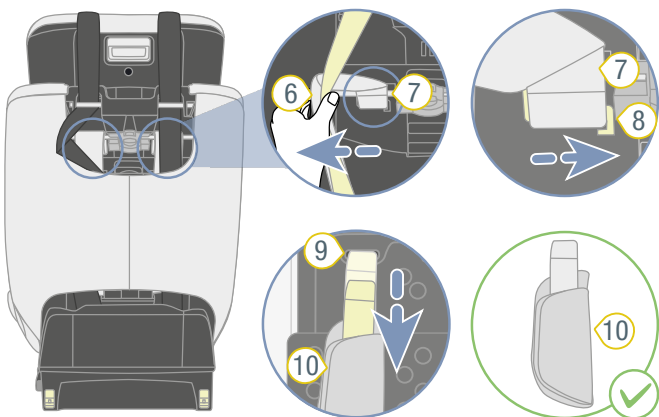


- 1 חגורת כתפיים
- 2 לחצן הכוונון
- 3 ריפוד כתפיים
- 4 TopTether
- 5 נרתיק

1. שחרר את מושב הבטיחות לילד (ראה "שחרור משענת הראש A 105–76 ס"מ"), עמוד 12).
2. להרפיית החגורה, לחץ על לחצן הכיוון 2 ומשוך יחד את שתי חגורות הכתפיים 1 קדימה.

❗ ריפוד הכתפיים אינו מחובר לחגורות הכתפיים. כאשר תמשוך את ריפוד הכתפיים החגורה לא תורפה. משוך רק בחגורות הכתפיים.

3. פתח את שני ריפודי הכתפיים 3.
4. הנח את 4 TopTether קדימה מעל המושב.
5. תלה את הנרתיק 5 למעלה החוצה.



- 6 רצועת כתף
- 7 לולאת החגורה
- 8 מחבר הפלסטיק
- 9 חריץ חגורה
- 10 ריפוד כתפיים

6. משוך את חגורות הכתפיים 6 מעט החוצה, כך שתוכל לראות את רצועות החגורה המונחות מתחתיהן 7 של ריפוד הכתפיים 10.
7. תלה את רצועות החגורה 7 מתוך מחברי הפלסטיק 8.
8. משוך את ריפוד הכתפיים 10 קדימה מתוך חריצי החגורה 9.

2. שחרר את הריפוד 1 ממנעול החגורה.
3. שחרר את הרצועה הקדמית 3.
4. שחרר את שולי הריפוד הצדדיים 4.
5. משוך את הריפוד 1 כלפי מעלה.

7.2.3 ניקוי הריפוד

❗ תוכל להוריד ולכבס את הריפודים הבאים במכונת כביסה:

- ▶ ריפוד משענת הראש.
- ▶ ריפוד המושב.
- ▶ ריפוד מנעול החגורה.
- ▶ ריפוד SecureGuard.

- ▶ הקפד על הוראות תווית הביסה של הריפוד.
- ▶ ניתן לכבס את הריפוד עם חומר ניקוי עדין בתכנית לכביסה עדינה של מכונת הכביסה בטמפרטורה של 30°C.
- ▶ תוכל להוריד ולכבס את ריפוד הכתפיים בתמיסת חומר כביסה פושרת.
- ▶ ניתן לנקות את חלקי הפלסטיק ואת החגורות בתמיסת סבון.
- ▶ אל תשתמש בחומר ניקוי אגרסיבי (כתמיסה).

7.2.4 הרכבת הריפוד

⚠ אזהרה

סכנת פציעה כתוצאה מריפוד מושב חסר

ריפוד המושב הוא חלק בטיחות אינטגרלי של מושב הבטיחות לילד. אם לא ייעשה שימוש בריפוד המושב, עלולות להיגרם פציעות קשות ואף קטלניות.

- ▶ אל תשתמש במושב הבטיחות לילד ללא ריפוד המושב המתאים.
- ▶ יש להשתמש רק בריפודי מושב חלופיים מקוריים Britax Römer.
- ▶ ריפודים חלופיים ניתן להשיג בחנות בה נרכש המוצר.

- ▶ ציית לשלבים בסדר הפוך לצורך הרכבת הריפוד מחדש.

⚠ אזהרה

סכנת פציעה כתוצאה מחגורות מעוותות

חגורות מעוותות משפיעות לרעה על פעולת ההגנה.

- ▶ וודא, שהחגורות לא מעוותות.
- ▶ וודא, שהחגורות מונחות נכון בחריצי החגורה של הריפוד.

אזהרה**סכנת פציעה כתוצאה מריפוד כתפיים חסר**

ריפוד הכתפיים הוא חלק בטיחות אינטגרלי של מושב הבטיחות לילד. אם לא יעשה שימוש בריפוד הכתפיים, עלולות להיגרם פציעות קשות ואף קטלניות.

▶ אל תשתמש במושב הבטיחות לילד ללא ריפוד הכתפיים המתאים.

▶ יש להשתמש רק בריפוד כתפיים מקורי Britax Römer.

▶ ציית לשלבים בסדר הפוך לצורך הרכבת ריפוד הכתפיים מחדש.

אזהרה**סכנת פציעה כתוצאה מריפוד כתפיים מעוות**

חגורות מעוותות משפיעות לרעה על פעולת ההגנה.

▶ וודא, שריפוד הכתפיים והחגורות לא מסובבים או מוחלפים.

▶ וודא, שחגורות הכתפיים מונחות בריפודי הכתפיים מתחת לסרט הכיסוי השחור.

7.4 טיפול בתקלה**מנעול החגורה**

מנעול החגורה הוא חלק אינטגרלי של מושב הבטיחות לילד והוא ממלא תפקידים חשובים לאבטחת הילד. וודא, שמנעול החגורה פועל באופן תקין.

הבעיות האפשריות:

- לאחר לחיצה על לחצן השחרור האדום לשונות המנעול ייפלטו רק באיטיות.
- לשונות המנעול לא ננעלות יותר.
- לשונות המנעול ננעלות, אך לא תוך השמעת קליק.
- ניתן להכניס את לשונות המנעול רק בקושי במנעול החגורה.
- לפתיחת מנעול החגורה יש צורך בכוח רב.

פתרון:

▶ ניקוי מנעול החגורה (ראה "ניקוי מנעול החגורה", עמוד 24).

חיבור ISOFIX

חיבור ISOFIX הוא חלק אינטגרלי של מושב הבטיחות לילד והוא ממלא תפקידים חשובים לאבטחת מושב הילד. וודא, שחיבור ISOFIX פועל באופן תקין.

הבעיה האפשרית:

- לא ניתן לחבר את לשוניות הנעילה ISOFIX לידיעות התפיסה ISOFIX של הרכב.

פתרון:

▶ ניקוי ידיעות האחיזה ISOFIX של הרכב.


8.1 אחסון

אם לא תשתמש במוצר למשך זמן ארוך, הקפד על ההנחיות הבאות.

- ▶ אחסן את המוצר במקום בטוח ויבש.
- ▶ שמור על טמפרטורת אחסון בין 20 ו-25°C.
- ▶ אין להניח חפצים כבדים על המוצר.
- ▶ אין לאחסן את המוצר בסמוך למקורות חום או תחת קרינה ישירה של השמש.
- ▶ הגן על המוצר מרטיבות, לחות, נוזלים, אבק וערפל מלוח.

8.2 פינוי לאשפה

- ▶ אל תפרק את המוצר.
- ▶ מנע את השימוש במוצר פגום באמצעות צד ג'.

- ▶ חתוך את חגורת הכתפיים. 
- ▶ הסר את מדבקת הרישיון.

- ▶ ציית להנחיות הסילוק התקפות במדינתך.

פנה אלינו במידה ומתעוררות שאלות:

BRITAX RÖMER Child Safety EMEA

www.britax-roemer.com

contact@britax.com

BRITAX RÖMER Kindersicherheit GmbH

Theodor-Heuss-Straße 9

Leipheim 89340

Germany