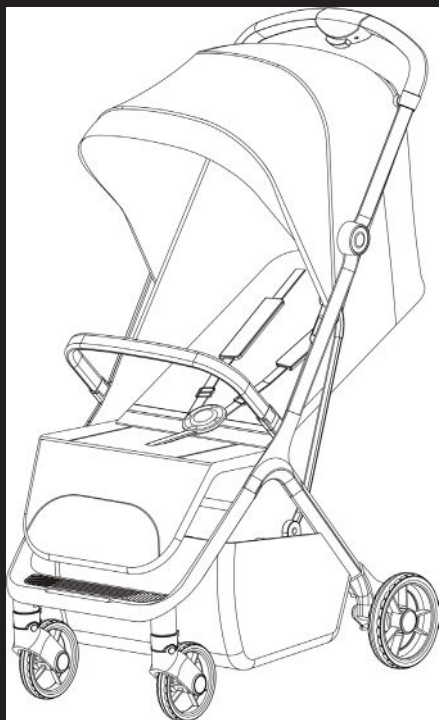


 **SPORT LINE**

הוראות שימוש וטיפול לטיולון תינוק.
חשוב! יש לקרוא בקפידה ולשמור לשימוש עתידי.

CINCO

טיולון לשימוש מגיל הלידה ועד משקל של 22 ק"ג
או עד גיל 4 שנים, המוקדם מביניהם



מקסימום 22 ק"ג



דגם המוצר נבדק ומאושר על ידי מכון התקנים
כמתאים לת"י 1888 חלק 1 & 2
הערה! האישור אינו מעיד על בדיקת כל יחידת מוצר

www.sport-line.co.il

חשוב! יש לקרוא בקפידה ולשמור לשימוש עתידי.

- אין להשאיר את הילד ללא השגחה.
- יש לוודא שכל התקני הנעילה במצב נעול לפני השימוש.
- למניעת פציעה יש להרחיק את הילד בעת פתיחה או קיפול של הטיולון.
- אין לאפשר לילד לשחק במוצר זה.
- יש להשתמש תמיד במערכת הריסון.
- מוצר זה אינו מתאים לריצה או להחלקה.
- הטיולון לשימוש מגיל הלידה ועד משקל של 22 ק"ג או עד גיל 4 שנים, המוקדם מביניהם.
- המלצה לשימוש כשגב המושב בתנוחת השכיבה המרבית עבור יילודים.
- לפני השימוש יש לוודא שהרכבתם כל חלק במקום הנכון וחיברתם אותם היטב.
- לפני השימוש בטיולון יש לוודא שכל מנגנוני הנעילה מאובטחים כהלכה.
- אין לאפשר לילדים לשחק במוצר זה. אין לאפשר לילד לטפס על הטיולון או לעמוד על המושב.
- המשקל המרבי המותר עבור סל האחסון הוא 3 ק"ג.
- חריגה מהמשקלים המקסימליים הינה מסוכנת ועלולה לפגוע ביציבות הטיולון.
- יש להשתמש רק בחלקי חילוף ואביזרים נלווים שאושרו ע"י היצרן.
- טיולון זה מיועד לילד אחד.
- אין להניח או לתלות חבילות, תיקים או ציוד אחר על הידיות או על הגגון. הדבר עלול להוביל לנפילה של הטיולון או קריסה של הגגון.

- כל מטען המחובר לידיית או/וגם לחלק האחורי של משענת הגב או/וגם לצדי הטיולון יכול להשפיע על יציבות הטיולון.
- יש להקפיד להשתמש בבלמים בכל עצירה, בכל הוצאה או הכנסה של הילד.
- יש להשתמש ברתמת הבטיחות בצורה נכונה. יש להשתמש תמיד ברתמת המפשעה יחד עם רצועת המותניים.
- אין להרים את משענת הגב למצב ישיבה כאשר הילד בטיולון הוא תינוק שנולד ועד גיל 6 חודשים.
- יש להרחיק את הטיולון ממקורות חום ואש.
- אין לרדת או לעלות עם הטיולון במדרגות.

כדי למנוע סכנה של פציעה לילדכם, הקפידו על ביצוע הבדיקות ופעולות התחזוקה התקופתיות הנדרשות.

- בעת פתיחת הטיולון, יש לוודא שתפס הנעילה מאובטח היטב.
- במהלך הרכבת הטיולון יש להקפיד על התקנה נכונה ומאובטחת של כל החלקים.
- אם אחד מחלקי הטיולון נתקע במהלך הקיפול והפתיחה, יש לאתר את הגורם לבעיה על פי ההוראות, בזהירות ומבלי להפעיל כוח, כדי למנוע נזק לטיולון.
- אין להעמיס על הטיולון מעבר למשקל המותר.

טיפול יומי וניקוי

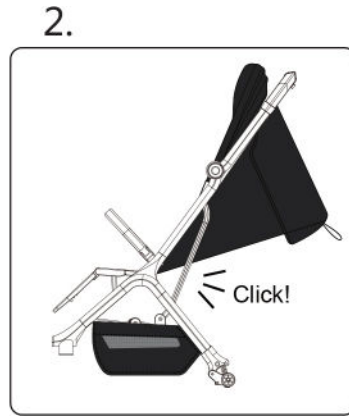
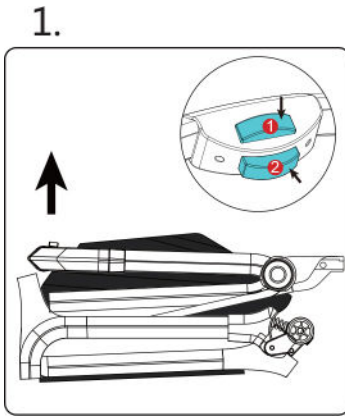
- יש לשמור על מרכיבי הטיולון נקיים. יש להסיר לכלוך על המסגרת בעזרת ספוג לח ולאחר מכן לנגב במטלית כותנה יבשה. אין להשתמש בחומרים קוסטים, או חומרי ניקוי קשים לניקוי מכיוון שהדברים עלולים להזיק לחלקי הטיולון (שינוי צבע, שריטות וכו'). במקרה של לכלוך על שלדת הטיולון, יש להסיר אותו בעזרת ספוג לח, ולהוסיף חומר ניקוי עדין. יש להימנע מהרטבת מושב הטיולון.

- כדי למנוע כתמים שעלולים להתרחש לאחר גשמים, למשל, יש להגן על הטיולון על ידי שימוש בכיסוי גשם לכל הטיולון. מומלץ להגן על הטיולון מפני השפעות אור שמש חזק. היצרן אינו יכול לקחת אחריות על הידרדרות בריפוד הטיולון, הנובעת מאי מילוי המלצות אלה.
- ניתן לשטוף את הריפוד של הטיולון בלבד בכביסה במים קרים עם חומר ניקוי עדין, ייבוש בפריסה. אין לייבש במייבש, אין להלבין. את הגגון יש לנגב בעזרת מטלית לכה.
- את מסגרת הטיולון יש לנגב עם מטלית לכה ומיד לייבש.
- את גלגלי הטיולון מומלץ מדי תקופה להסיר ולנקות את צירי הטיולון מאבק, שערות וכו'.
- אין לאחסן את הטיולון במקומות עם לחות גבוהה או טמפרטורות קיצוניות למשך זמן ארוך.
- יש לוודא לעתים תכופות שכל הברגים והאומים מהודקים היטב, ובמידת הצורך לחזק ברגים רופפים.
- לפני השימוש יש לוודא שכל החלקים תקינים ושאינן חלקים חסרים.
- יש לוודא שכל מנגנוני הטיולון פועלים כנדרש. במקרה של תקלה יש להפסיק את השימוש בטיולון באופן מיידי ולפנות לחנות שבה רכשתם את הטיולון לצורך שירות.
- אם התפסים, מנגנוני התיאום או הגלגלים אינם נעים בצורה חלקה, ניתן לשמן באמצעות חומר שימון מתאים (כגון תרסיס סיליקון או WD40). יש להימנע משימון יתר מכיוון שהדבר עלול לגרום להצטברות לכלוך, יש להימנע משימון האזורים שהילד יכול לגעת בהם באמצעות הפה או היד.

תואם תקן EN 1888-1:2018+A1:2022 ו-EN 1888-2:2018+A1:2022

1-2. פתיחת הטיולון:

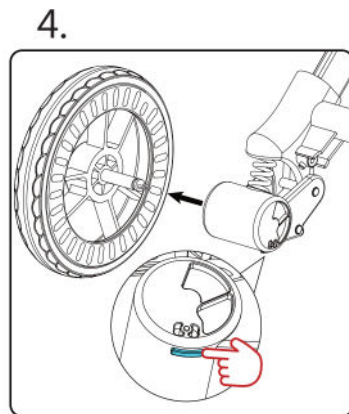
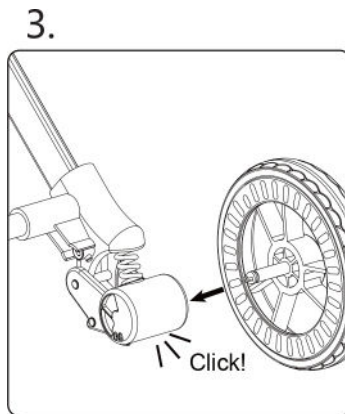
לפתיחת הטיולון יש ללחוץ על לחצן 1 ובו זמנית על לחצן 2. הרימו את הידית למעלה, כאשר הטיולון נפתח כמו בתמונה 2, אמור להישמע צליל "נקישה" משני צידי הטיולון, אנא וודאו שהטיולון נעול במצב בטיחותי לפני השימוש בו.



3-4. הרכבה/פירוק הגלגלים האחוריים:

3. הרכבת הגלגלים האחוריים: אחזו בצד אחד של הגלגלים האחוריים והחזירו את הציור לתוך חור הפלסטיק כפי שמוצג בתמונה, עד שיישמע צליל "נקישה" שמסמן את הנעילה, הרכיבו את הגלגל האחורי בצד השני באותו האופן.

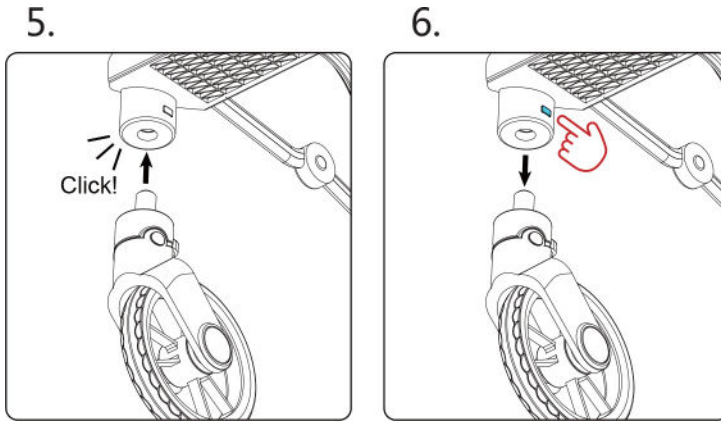
4. פירוק הגלגלים האחוריים: משכו ביד אחת את פני המתכת הקטנים בכיוון החץ, ובו זמנית הסירו את הגלגל האחורי בכיוון החץ ואז סיימו את הפירוק.



5-6. הרכבה/פירוק הגלגלים הקדמיים:

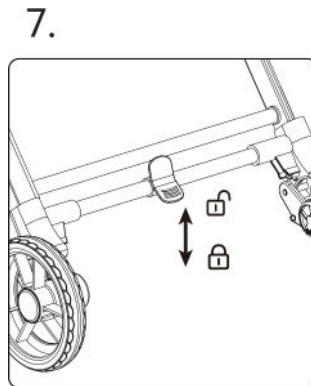
5. הרכבת הגלגלים הקדמיים: אחזו בצד אחד של הגלגלים הקדמיים, החדירו את הציר האנכי לתוך חור הפלסטיק בבית הגלגל כפי שמוצג בתמונה 5, עד שהוא ננעל, התקינו את הצד השני של הגלגל הקדמי באותו האופן.

6. לפירוק הגלגלים הקדמיים לחצו ביד את על הכפתור הקטן המוצג בחץ ובמקביל השתמשו ביד השנייה לשליפת הגלגל הקדמי וסיום הפירוק.



7. בלימת הטיולון:

לבלימת הטיולון לחצו על דוושת הבלם, לשחרור הבלם הרימו את הדוושה, כפי שמוצג בתמונה.



8-9. הרכבה/פירוק של הפגוש:

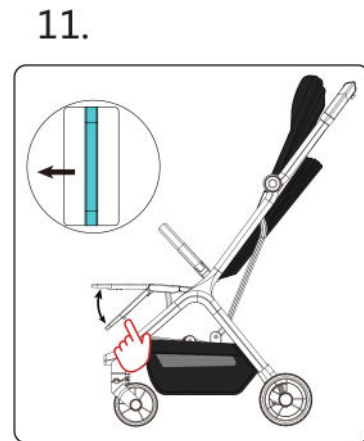
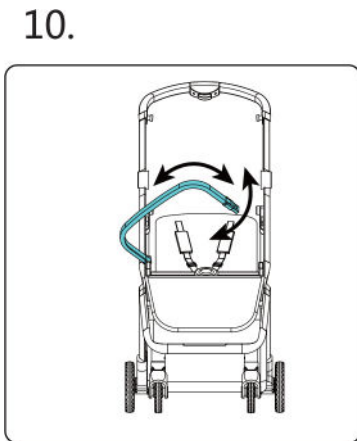
8. החדירו את הפגוש לתוך חורי הפלסטיק שמשני צידי המושב, אנה הקפידו לנעול את הפגוש במקומו עד הישמע צליל "נקישה".
9. לסיום הפירוק לחצו על הכפתורים משני צידי הפגוש ומשכו אותו החוצה משני הצדדים בו-זמנית.



10. ניתן לסובב את הפגוש ב-360 מעלות כאשר שולפים רק צד אחד שלו.

11. כוונון משענת הרגליים:

11. לכוונון בין 2 מצבים יש למשוך את המנוף המרכזי בחלק התחתון של משענת הרגליים.



12-13. פתיחה/סגירה של הגגון:

לפתיחה או קיפול של הגגון פתחו או סגרו את הרוכסן, כפי שמוצג בתמונה.

12.



13.



14-15. התאמת משענת הגב:

14. להגדלת זווית משענת הגב משכו את ידית ההתאמה כלפי מטה.

15. להקטנת זווית משענת הגב משכו את רצועת ההתאמה כלפי מעלה.

14.



15.



16. כאשר משענת הגב במצב ישיבה, רצועת ההתאמה ארוכה מכדי לגעת בקרקע לאחר הקיפול, אנא התאימו את רצועת ההתאמה שבגב הגגון ולאחר מכן קפלו את הטיולון.

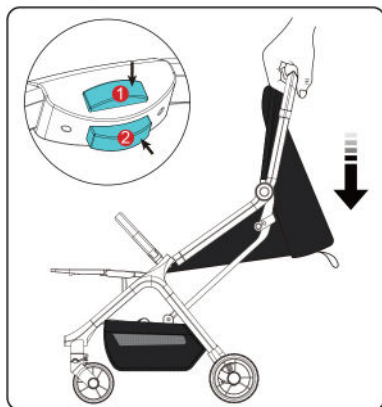
16.



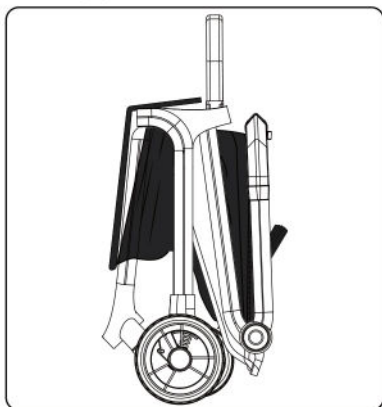
17-18. קיפול הטיולון:

17. החזיקו את המנעול השני לחוץ ולחצו בו זמנית על כפתור הקיפול כדי לפתוח את מפרק הקיפול ולאפשר למוט האחיזה לרדת אוטומטית להשלמת הקיפול והעמדה האוטומטיים.

17.

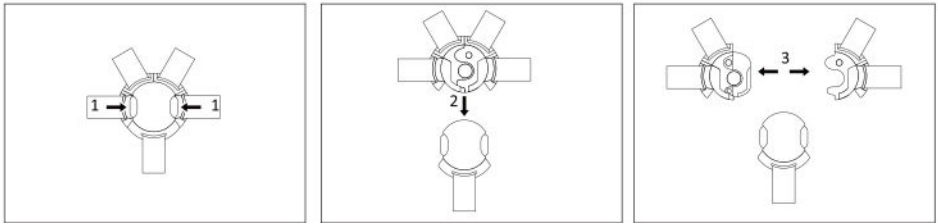
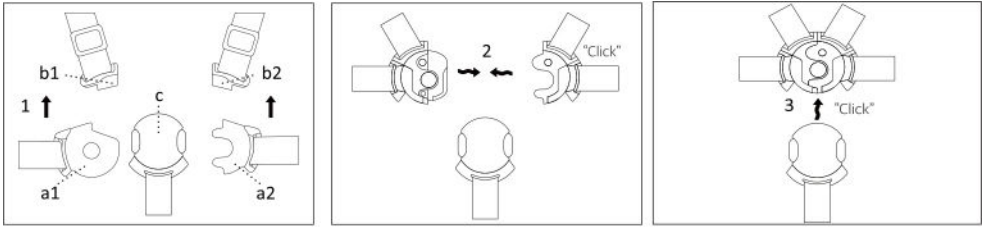


18.

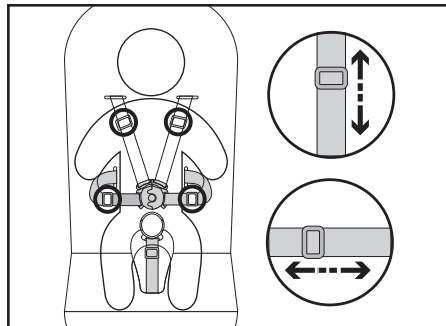


19. שימוש באבזם הבטיחות:

הכניסו את "b1" ל-"a1", הכניסו את "b2" ל-"a2", צליל נקישה כנדרש. מקמו את "a2" על גבי "a1", מקמו את "c", כפי שמוצג בתמונה, על גבי הרכיבים "a1-a2", צליל נקישה יציין שהחיבור הושלם כנדרש. לשחרור האבזם לחצו על הכפתור.

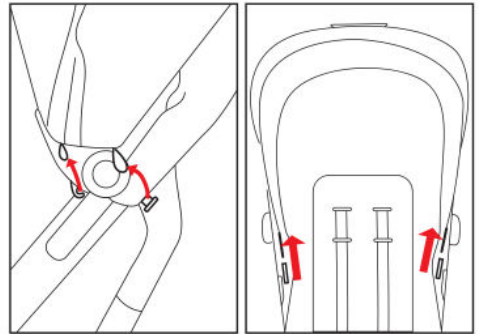


כוונון אורך רצועות הרתמה:

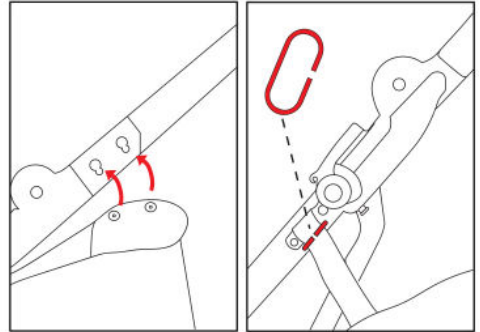


20. הסרה של הריפוד:

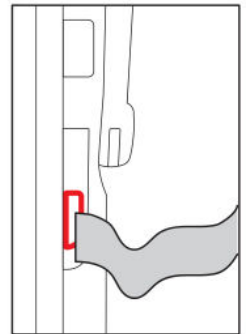
שחררו את הגומיות משני צידי הגגון ומשכו את הגגון כלפי מעלה הרחק מהפלסטיק.



הסירו את דפנות המושב מהמסגרת. הסירו את הרצועה מטבעת המתכת עד שטבעת המתכת והרצועה מופרדות לחלוטין.

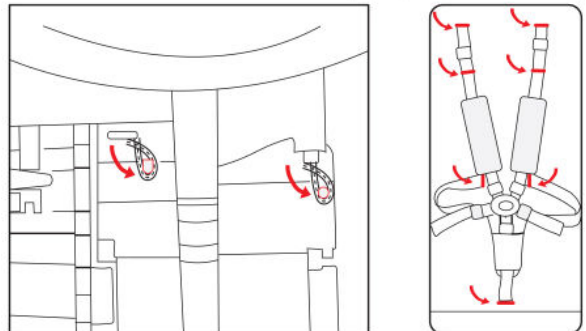


חלצו את הרצועה מהחור. שימו לב שיש להחדיר את הרצועה מראש החור בעת הכנסתה.



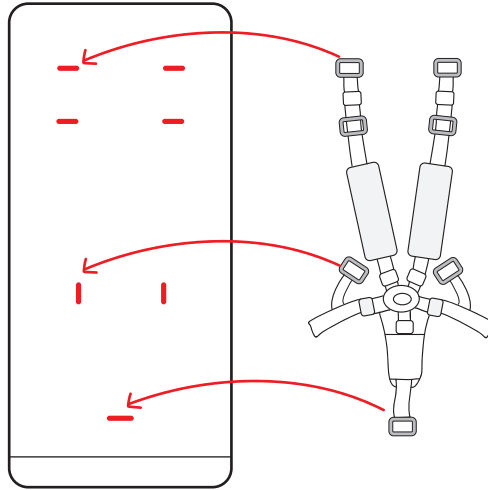
מתחת למושב יש שני גומיות אלסטיות בכל צד להסרה מתמך הפלסטיק. לאחר מכן הסירו את כל המחברים מהחורים במושב.

לאחר פירוק הריפוד יש למשוך את הריפוד מלוח התמיכה שבגב הטיולון.



21. הרכבה של רתמת הבטיחות

יש להשחיל את הטבעת המרובעת מפלסטיק שבקצה הרצועה לחריץ במשענת הגב, המותן והמפשעה. יש לוודא שהטבעת מקובעת במקומה ואינה יוצאת מהמקום.



שימו לב

התרשימים במדריך זה משמשים להמחשת הפעולות השונות ומבנה המוצר. במקרה של הבדלים בין התרשימים והמצב בפועל, יש להתאים את הפעולות למוצר האמיתי. כחלק ממאמצי שיפור האיכות, אנחנו עשויים לבצע מדי פעם שינויים במבנה ובמראה של המוצר ללא הודעה מוקדמת.

אחריות

חברת אי.ג.י.אס.טי ישראל מודה לכם שבחרתם ליהנות מעוד מוצר מובחר, ועושה כל שביכולתה כדי שתקבלו את המוצרים הבטיחותיים והאיכותיים ביותר לתינוק ולכם. מוצר זה עבר תכנון ופיקוח קפדני וצמוד, כדי להבטיח את הבטיחות והנוחות המקסימלית לכם ולילדכם. יחד עם המונים רבים ברחבי העולם, גם לכם מובטח עכשיו הסטנדרט הגבוה ביותר שיאפשר לכם ליהנות עם ילדכם בכל מקום. כדי שתוכלו ליהנות לאורך זמן מפעולתו התקינה של המוצר, נא הקפידו על תפעול המוצר עפ"י הוראות היצרן.

תוקף האחריות:

- א. תעודת האחריות הזו ניתנת לכם בביטחון לאחריות מלאה לפעולתו התקינה של המוצר בהתאם לכתב האחריות ובצירוף חשבונית הקנייה.
- ב. תוקף האחריות והשירות הינו למשך שנה אחת מיום הקנייה, לתקלות מפגם יצרן בלבד. שירות יינתן עבור תיקון מכני של שלד המוצר. לאחר שנה השירות יינתן תמורת מחיר עבור חלקי חילוף בלבד.
- ג. נזקים הנובעים משימוש בלתי נכון או בלתי סביר לפי דעתו של טכנאי השירות אינם במסגרת האחריות.
- ד. האחריות אינה כוללת שברים, התעקמות חלקים, ריפוד או פלסטיק, מכל סיבה שהיא.

דגם המוצר נבדק ומאושר על ידי מכון התקנים כמתאים לתקן ישראלי 1888. הערה: האישור אינו מעיד על בדיקת כל יחידות המוצר.

מוצר זה עומד בתקן EN1888:2018

שם הקונה: _____ תאריך: _____

חתימה וחותמת החנות: _____

היצרן: JINHUA LANBO BABY ארץ יצור: סין
דגם: E30

היבואן:

אי גי אס טי ישראל בע"מ ח.פ. 514139591
האופה 13 אזור תעשייה לב השרון, קדימה 09-7432182

www.sport-line.co.il